



 인공지능 활용 초등수학 수업 지원시스템

똑똑! 수학탐험대 활용 가이드



“뚝뚝! 수학탐험대”는 어떤 서비스 인가요?

‘뚝뚝! 수학탐험대’는 초등학교 수학 교과에서 다루고 있는 다양한 학습 내용들을 즐기면서 익힐 수 있도록 게임 형태의 학습 활동을 제공하고 있는 인공지능 활용 초등수학 수업 지원시스템입니다.



학생에게는 AI 기술을 활용한 학습활동의 결과 분석으로 학습자 맞춤형 콘텐츠 추천



선생님에게는 교실에서 학생들과 함께 교과활동, 교구활용, 평가진행 등의 활동이 이루어질 수 있도록 지원



지원환경

✓ PC : 윈도우 64bit(Windows 7, 10, 11), OSX 맥(Intel, arm) ➔ Edge, Whale, Chrome에서 사용 가능

✓ 모바일 : 안드로이드, iOS

목차



chapter. 01 회원가입 및 회원정보 수정



1-1	회원가입(학생/선생님)	06
1-2	회원정보 수정	09

chapter. 02 학습 활동



2-1	로그인	13
2-2	교과활동	15
2-3	탐험활동	16
2-4	평가활동	18
2-5	인공지능 추천활동	22
2-6	디지털 교구	23
2-7	자유활동	24
2-8	마을 꾸미기와 동물 카드	25

chapter. 03 학습 활동 현황



3-1	학습 활동 현황	28
3-2	진단분석	29
3-3	평가 결과	30
3-4	활동성취	31

chapter. 04 학급 관리

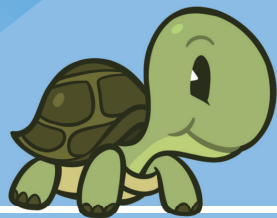


4-1	학생 관리	34
4-2	학급 초대장	35
4-3	학생 일괄 회원가입	36
4-4	학생 잠금해제	38
4-5	학생 내보내기	39
4-6	재가입 금지 학생 관리	40

Chapter >>

01

회원가입 및
회원정보 수정





1-1

회원가입 (학생/선생님)

1-2

회원정보 수정





회원가입은 똑똑! 수학탐험대 웹 페이지에서만 가능합니다.
(www.tococmath.kr)

학생

- 아이디로 이메일 계정만을 사용할 수 있으며, 회원가입 후 이메일 인증 필요
- ※ 만 14세 미만 아동은 보호자의 동의(보호자 본인인증) 필요
- ※ 여건상 가입이 어려울 경우, 담임 선생님을 통한 일괄 회원가입 가능 (정보 활용동의서 제출)

선생님

- 회원가입 시 교사인증을 위해 교육청 이메일 또는 공직자 이메일로 가입 가능

국제 학교 선생님

- 재외 한국학교 중 교육청 또는 공직자 이메일 계정 확인이 어려운 경우 별도의 신청서 제출
- ※ 회원가입 신청서 작성 후 공문 발송(재외 한국학교 → 한국교육학술정보원)





■ 본인인증 정보 (인증 완료)

이름: 허두영

성별: 남 여

생년월일: 1993년 1월 26일

■ 회원 정보 입력

*아이디(이메일): 이메일 아이디 (korea.kr @korea.kr(공) 중복확인

*** 선생님 인증을 위해 공직자 이메일이나 교육청 메일로 가입해 주세요.**

비밀번호: 영문 + 숫자 + 특수문자 조합 10 ~ 20자

*** 비밀번호는 다음 특수 문자만 사용 가능합니다. 사용가능 특수문자: !@#%&*~**

비밀번호 확인: 비밀번호 확인

학교: 학교명에 버전을 눌러주세요 학교 검색

학년 / 반: 기타 기타

다음

▲ 교사 가입화면

(*로 표시된 항목은 필수 항목입니다.)

■ 회원 정보 입력

*학생 이름: 학생 이름(성명) 입력

*성별: 남 여

*생년월일: --년 --월 --일

*아이디(이메일): 이메일 아이디 (gmail.com @gmail.com(중복확인

*비밀번호: 영문 + 숫자 + 특수문자 조합 10 ~ 20자

*** 비밀번호는 다음 특수 문자만 사용 가능합니다. 사용가능 특수문자: !@#%&*~**

비밀번호 확인: 비밀번호 확인

*학교: 학교명에 버전을 눌러주세요 학교 검색

학년 / 반: 기타 기타

다음

▲ 학생 가입화면

■ 국제 학교 교사 가입 승인 요청 안내

국제 학교 선생님은 별도의 서류를 작성하여 가입 승인을 받아야 합니다. 아래의 회원가입 신청서 양식을 다운로드하여 작성해 주세요.

다운로드: 국제학교교사-가입신청서양식.docx

한국교육학술정보원

*** 회원가입 신청서와 함께 승인 요청 공문을 한국교육학술정보원으로 발송해 주세요. 승인 절차를 거쳐 이메일 아이디 및 임시 비밀번호를 발급받을 수 있습니다.**

이전

▲ 국제학교 선생님 가입화면



★ 이메일 주소는 로그인 할 때 아이디(이메일)로 사용되므로, 인증을 위해 반드시 실제 사용하는 이메일 주소여야 합니다.

★ 국제학교 선생님께서는 '가입신청서양식.docx'를 작성 후 승인요청 공문을 보내주시면 됩니다.





이메일을 확인해주세요!

등록하신 이메일로 인증메일이 발송되었습니다.
이메일에 포함된 **이메일 인증 완료** 버튼을 선택하시면 회원가입이 완료됩니다.

로그인하기

홈으로

- 혹시 메일이 도착하지 않았다면, 스팸함을 확인해주세요.
- 스팸함에도 도착하지 않았다면 아래의 **인증 메일 다시 보내기** 버튼을 선택하여 재발송할 수 있습니다.

인증 메일 다시 보내기

▲ 인증 이메일 확인



회원가입이 완료되었습니다.

아래 버튼을 클릭하여 **이메일 인증**을 완료해주세요!

이메일 인증 완료

안내 사항

만약 인증메일을 요청하신적이 없으시다면 본 메일을 삭제해 주시기 바랍니다.
인증메일은 수신 후 5일간 유효합니다.

• 본 메일은 발신전용 메일로 회신에 대한 응답을 하지 않습니다.

▲ 이메일 인증 완료

확인하기

- ★ 인증 메일 다시 보내기 이후에도 메일함에 보이지 않는다면, **학습지원센터(☎ 070-8098-3887)**로 문의해주세요.
- ★ **다자녀**의 경우, 동일 보호자 휴대폰 번호로 **중복 인증이** 가능합니다.





학년 진급 시 **회원정보 수정**에서 학년을 변경해야 진급 학년에 적합한 학습 콘텐츠를 이용하실 수 있습니다.

회원 정보 수정
자신의 정보를 수정할 수 있습니다.

이메일(아이디) teacher-99@marks.co.kr

소셜 연결 정보 소셜정보등록 수동설정 여부유기

이름(성명) 김민진

프로필 사진

학교 서울특별시 강남구 서울개원초등학교 **학교 검색하기**

학년 / 과목 4학년 / 과학

사용자 교사 (간호 포함)

비밀번호 변경

현재 비밀번호

비밀번호 재입력

비밀번호 확인

뒤로 확인

▲ 회원정보 수정

탈퇴 신청하기

탈퇴 신청을 위해 현재 비밀번호와 탈퇴 사유를 입력해주세요.

※탈퇴 신청한 이메일 주소로는 3일간 회원가입이 불가능합니다.

현재 비밀번호 비밀번호 입력

탈퇴 사유 개인정보 수집 이용 비동의

개인정보 수집 이용 비동의
타 사이트 이용
다른 개인정보로 변경하여 가입하고 싶음
자주 이용하지 않음
개인정보 침해 우려
사용하고자 하는 콘텐츠가 없음
기타(직접 입력)

확인 취소

▲ 회원 탈퇴

확인하기

- ★ 선생님 계정의 **회원정보 수정**에서 학년을 변경하면, 학급 구성원들의 학년이 일괄 변경됩니다.
- ★ 회원탈퇴 신청한 아이디는 탈퇴시점으로부터 **3일간 재가입이 불가능**합니다.
- ★ 학년 진급 시 학년 변경, 전학으로 인한 학교 변경 등 정보 수정은 **회원정보 수정에서 가능**합니다.



Chapter >>

02

학습 활동





2-1 로그인

2-2 교과활동

2-3 탐험활동

2-4 평가활동

2-5 인공지능 추천활동

2-6 디지털 교구

2-7 자유활동

2-8 마을 꾸미기와 동물 카드



똑똑! 수학탐험대는 수학 교과의 효과적인 교수학습 지원을 목적으로,
학년별 특성에 따라 다양한 수업 상황에서 활용할 수 있습니다.



활용방식(기본, 보충, 심화 학습 등), 적용과정(교육과정 내, 방과 후, 동아리 등), 활용영역(교수학습, 평가활용 등)을 고려해 수학 교과 수업에 적용할 수 있습니다.

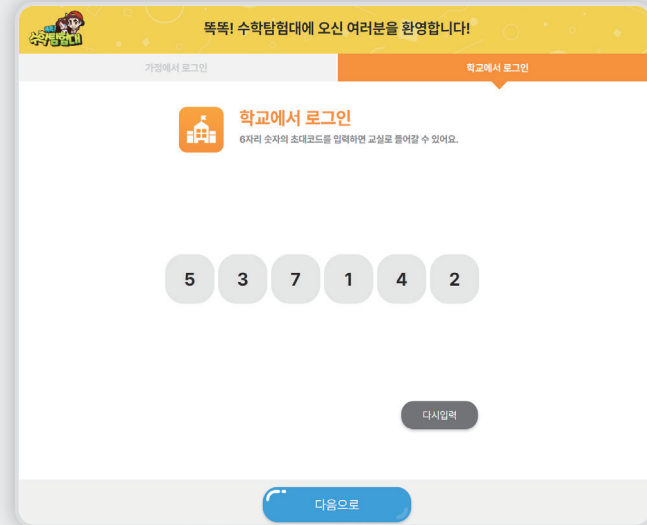
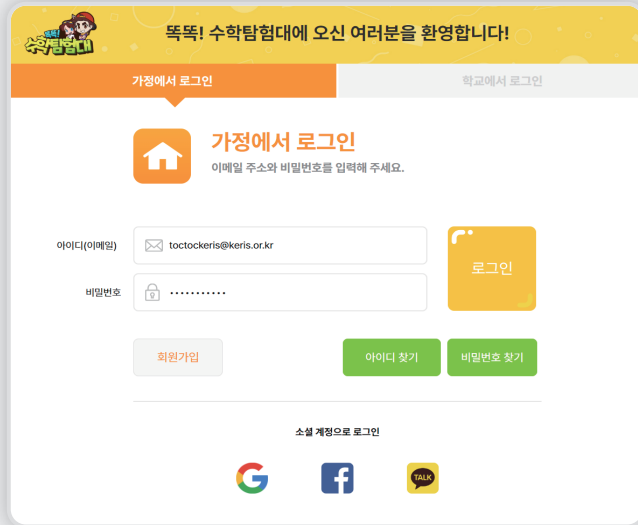


2-1

로그인



'**가정에서 로그인**'은 회원가입 시 입력한 이메일 주소와 비밀번호로 선생님, 학생 계정을 로그인할 수 있으며,
 '**학교에서 로그인**'은 선생님 계정에서 생성한 초대코드(OTP)를 통해 학생들이 아이디와 비밀번호 없이 로그인할 수 있습니다.



- ★ **학교에서 로그인** 기능은 이메일 주소와 비밀번호를 입력하기 어려워하는 저학년 학생들의 로그인을 OTP를 통해 쉽게 진행할 수 있는 방법입니다.
- ★ **학교에서 로그인** 기능 사용을 위해 **학급 구성원 등록**(학생 일괄 회원가입, 학급 초대장 기능 활용)을 사전에 해야 합니다.

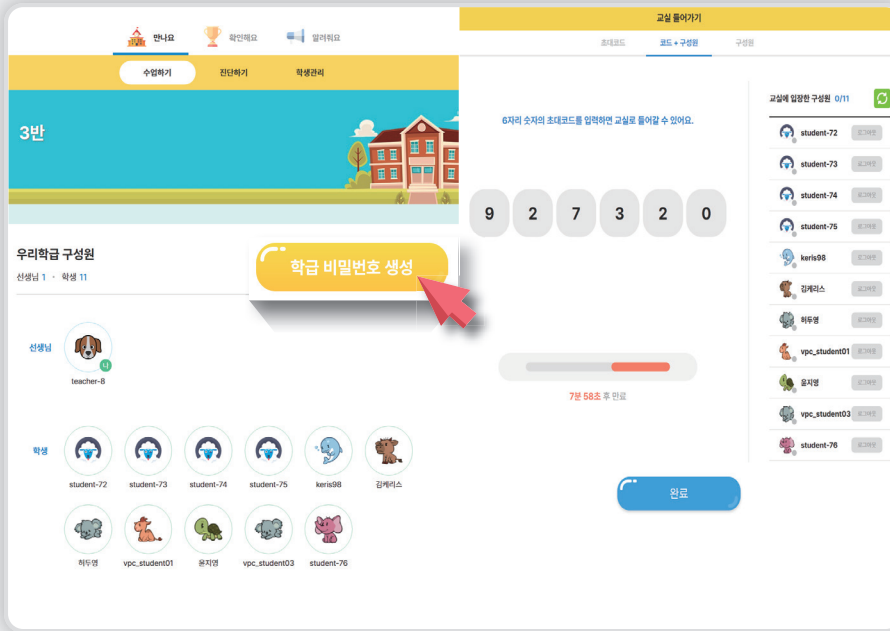


2-1

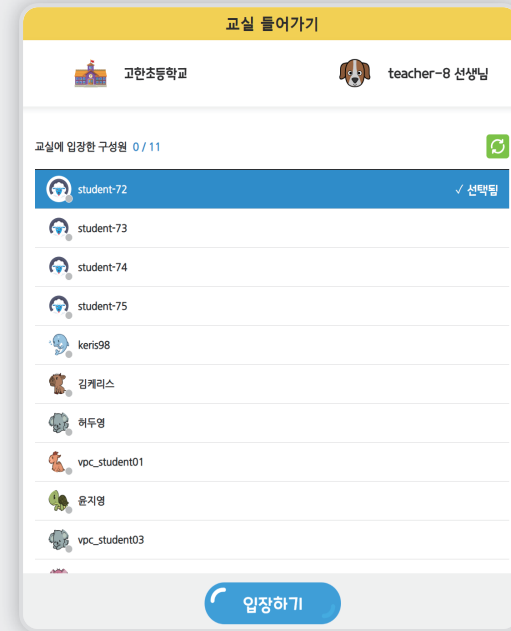
로그인



‘학교에서 로그인’기능 사용을 위해 선생님 계정에서 ‘학급 비밀번호 생성(만나요-)수업하기’ 후 학생들에게 6자리 초대코드를 알려주고 자신의 이름을 선택할 수 있도록 안내합니다.



▲ 선생님-학급 비밀번호 생성



▲ 학생-학교에서 로그인



교과활동은 교육과정 기반의 단원, 차시, 활동별 학습 콘텐츠를 제공하고 있어 수학개념을 익히고 다양한 학습 문제를 풀어볼 수 있습니다.

함께 학습지

1. 큰수

차시별 문항

- 함께 학습지(📖) : 각 단원 마다 배운 개념을 확인할 수 있는 학습지를 제공해 복습 시 활용할 수 있습니다.
- 개념설명 영상(▶) : 단원 시작 전 학습개념을 짚어보고 동기 유발할 수 있는 단원 도입 영상, 차시별 개념을 이해할 수 있는 차시 영상, 단원에서 배운 개념을 정리할 수 있는 탐구 영상으로 구성되어 있습니다.

확인하기

- ★ 초등 1~2학년은 수 감각, 기초연산을 기를 수 있는 내용, 초등 3~4학년은 교과서 내용을 다루고 있습니다.
- ★ 함께 학습지 전체 파일은 '독돌! 수학탐험대' → '알려줘요' → '자료실'에서 다운로드 받을 수 있습니다.



탐험활동은 교과활동을 마치고 배운 개념을 학생 스스로 재미있게 복습할 수 있는 **게임형 수학 퀴즈**로 구성되어 있으며, 탐험을 완료할 때마다 동물카드를 얻을 수 있습니다.

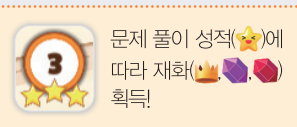


초등 3~4학년 ▶

▶ 초등 1~2학년



구출동물 카드



- ★ 학년에 따라 각 탐험활동의 학습 활동이 변경됩니다.
- 구출탐험 활동 : 1학년, 2학년 • 해양탐험 활동 : 3학년, 4학년





탐험활동 2학기 활성화



★ **교사 계정-탐험활동**에서 학기를 선택하면 학생들은 해당 학기의 탐험활동을 할 수 있습니다.

★ 학생들은 1학기의 탐험활동을 완료해야 2학기의 탐험활동 문제를 풀 수 있습니다.



회원가입 및 회원정보 수정
탐험활동
탐험활동연월
회원관리

2-4

평가활동

똑똑! 수학탐험대에는 학습 후에 배운 내용을 점검할 수 있도록 **차시, 수시, 진단, 단원 평가** 콘텐츠를 제공하고 있습니다.



- 차시평가 : 각 차시를 마치고 배운 개념을 확인할 수 있는 **2개의 문항으로 구성**
- 수시평가 : 해당 단원을 마무리하고 평가할 수 있는 **10개의 문항으로 구성**(기본문항 7개, 보충/심화 문항 3개)
※ 학습수준에 따라 보충 또는 심화 문제가 출제됩니다.
- 진단평가 : 직전 학기에 배운 수학개념을 총괄평가로 활용할 수 있는 평가 문항으로 구성
- 단원평가 : 해당 단원을 마무리하고 배운 개념을 평가할 수 있는 **3종 문항으로 구성**(기본, 보충, 심화)
※ 기본 : 수학교과서(얼마나 알고 있나요), 보충 : 교사용지도서(다시 알아보기), 심화 : 교사용지도서(더 알아보기)



★ **인공지능 추천활동**을 하기 위해서는 반드시 **진단평가를 먼저 진행**해야 합니다.





진단평가 - 1,2학년

초등 1~2학년 진단평가는 초기 수 감각, 기초 연산, 핵심 성취를 평가할 수 있으며 동형 문항 중심으로 구성되어 있습니다.



▲ 선생님 : 진단평가 활성화

- ①~③번 : 초등 1~2학년 진단평가는 선생님 계정에서 활성화할 수 있습니다.
- ④번 : 학생들의 진단평가가 마무리되면 평가를 종료 합니다.

2-4

평가활동

진단평가 - 1, 2학년

학생들은 선생님이 활성화한 진단평가를 실시 할 수 있습니다.



▲ 학생-활성화된 진단평가 실시

	진단평가	초기 수감각	기초 연산	핵심성취
1학년	3월 초 진단평가	-	-	-
	9월 초 진단평가	1학년 1학기 수감각 개념	1학년 1학기 기초 연산	[1단원] 9까지의 수 - 가형/나형 [3단원] 덧셈과 뺄셈 - 가형/나형 [5단원] 50까지의 수 - 가형/나형
2학년	3월 초 진단평가	1학년 2학기 수감각 개념	1학년 2학기 기초 연산	[1단원] 100까지의 수 - 가형/나형 [2단원] 덧셈과 뺄셈(1) - 가형/나형 [4단원] 덧셈과 뺄셈(2) - 가형/나형 [6단원] 덧셈과 뺄셈(3) - 가형/나형
	9월 초 진단평가	2학년 1학기 수감각 개념	2학년 1학기 기초 연산	[1단원] 세 자리 수 - 가형/나형 [3단원] 덧셈과 뺄셈 - 가형/나형 [6단원] 곱셈 - 가형/나형



★ 학생 화면에서 '진행 중인 진단평가가 없습니다' 문구가 뜨면, 선생님이 진단평가를 먼저 활성화 해야 합니다.





진단평가 - 3, 4학년



▲ 학생-진단평가 실시

초등 3~4학년 진단평가는 학생의 **수학 학습에 대한 성취 정도를 파악**하기 위한 평가로, 이전 학기 혹은 이전 학년의 내용을 포함하고 있습니다.

학년	1차 진단평가	2차 진단평가	3차 진단평가	4차 진단평가	5차 진단평가
3학년	2학년 2학기	2학년 1학기	1학년 2학기	-	-
4학년	3학년 2학기	3학년 1학기	2학년 2학기	2학년 1학기	1학년 2학기

▲ 진단평가 차수별 평가 내용



- ★ 초등 3~4학년은 선생님이 **진단평가를 활성화할 필요가 없이** 학생 계정의 평가활동에서 바로 실시할 수 있습니다.
- ★ 초등 3~4학년 진단평가 시, **진단평가 문제를 모두 맞춘 경우** 더 이상 진단평가가 나타나지 않습니다.





'인공지능 추천활동'은 학생의 진단평가 결과(오답문항)와 탐험활동 이력(★ 2개 이하)을 분석하여 학생 수준에 적합한 학습 활동 콘텐츠를 추천해 줍니다.



▲ 학습자별 맞춤 추천활동



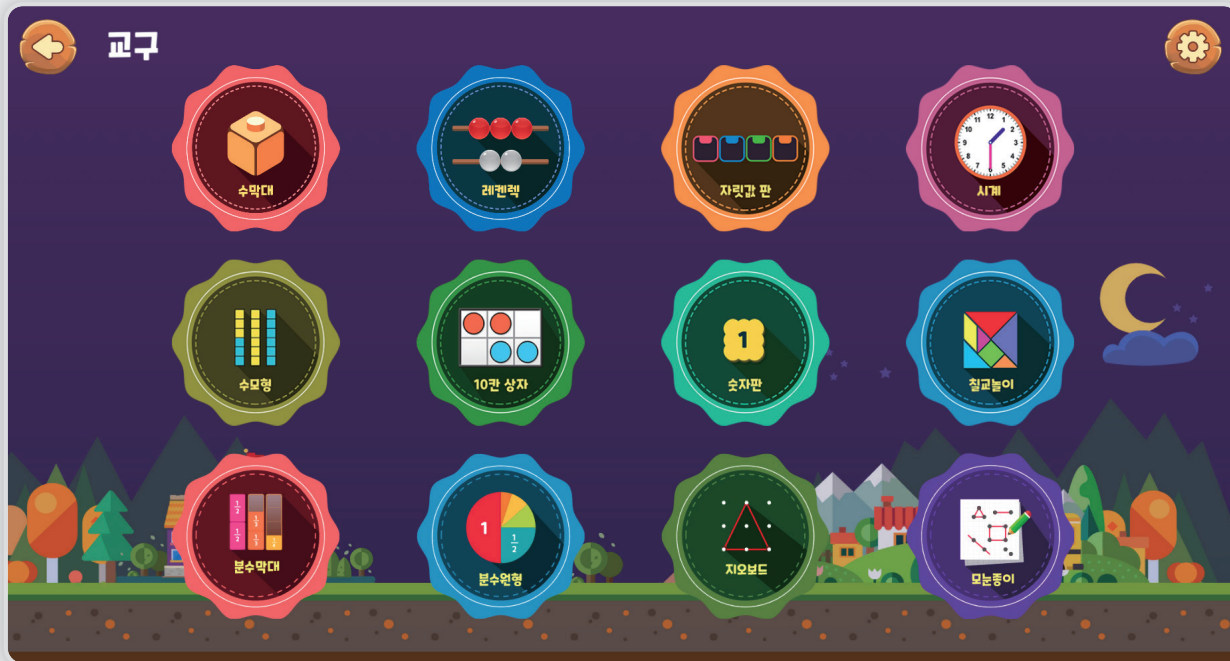
확인하기

★ 진단평가 및 탐험활동을 진행하지 않았을 때는 추천활동에서 문제가 추천되지 않습니다.



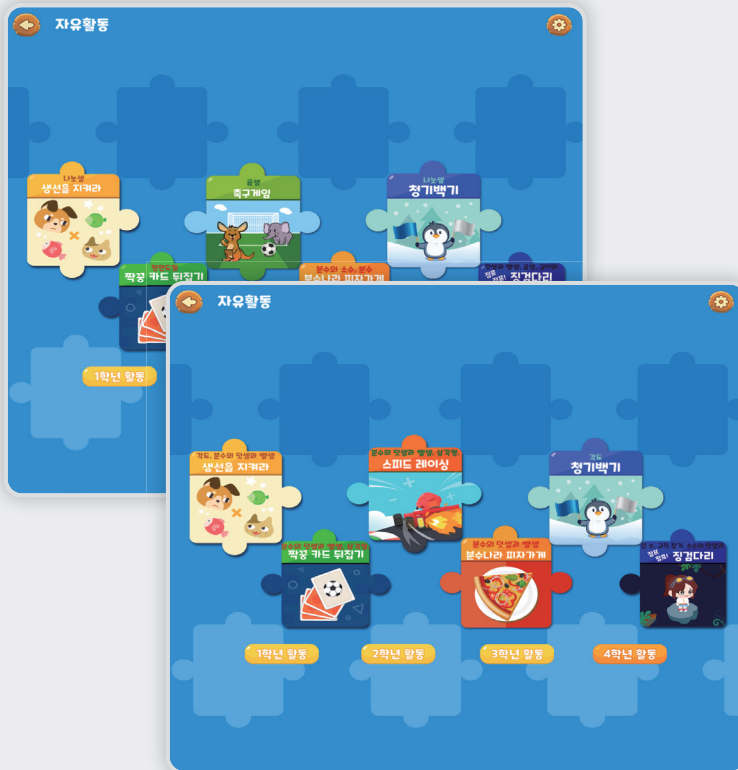


똑똑! 수학탐험대는 12개의 디지털 도구를 제공하고 있습니다.
수업 시 수학 개념의 이해를 돕기 위해 사용하거나, 혼자서 공부할 때 사용할 수 있습니다.





자유활동은 학년별 주요 교과 학습 내용을 선정해 교과활동을 마치고 학습 내용을 복습할 수 있도록 재미있게 수학 문제를 풀 수 있는 미니 게임으로 구성되어 있습니다.



학년	자유활동 미니게임	학습 주제
1학년	생선을 지켜라	덧셈과 뺄셈
	스피드 레이싱	덧셈과 뺄셈(1), (2), (3)
	짜궁 카드 뒤집기	여러 가지 모양, 시계 보기
	점프 점프 징검다리	100까지의 수
2학년	생선을 지켜라	곱셈 구구
	스피드 레이싱	덧셈과 뺄셈
	짜궁 카드 뒤집기	시각과 시간, 여러 가지 도형
	점프 점프 징검다리	세 자리 수, 네 자리 수
3학년	생선을 지켜라	나눗셈
	축구게임	곱셈
	칭기백기	나눗셈
	짜궁 카드 뒤집기	평면도형
	분수나라 피자가게	분수와 소수, 분수
4학년	점프 점프 징검다리	덧셈과 뺄셈, 곱셈, 길이와 시간, 분수
	생선을 지켜라	각도, 분수의 덧셈과 뺄셈
	스피드 레이싱	분수의 덧셈과 뺄셈, 삼각형, 소수의 덧셈과 뺄셈, 다각형
	칭기백기	각도
	짜궁 카드 뒤집기	분수의 덧셈과 뺄셈, 삼각형, 소수의 덧셈과 뺄셈, 다각형
	분수나라 피자가게	분수의 덧셈과 뺄셈
점프 점프 징검다리	큰 수, 규칙 찾기, 소수의 덧셈과 뺄셈	

2-8

마을 꾸미기와 동물카드



학생들의 학습 동기를 유발하고, 학습 흥미와 몰입도 향상을 위해 탐험활동을 완료하면 얻게 되는 **동물카드**로 **나만의 마을**(🏠) 꾸미고 성장시킬 수 있습니다.



구출동물카드 도감

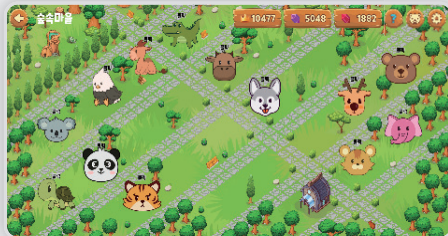


동물카드 강화



▲ 1~2학년

▲ 3~4학년



구출탐험 마을꾸미기



해양탐험 마을꾸미기

학년기 및 학년전교수전

학습활동

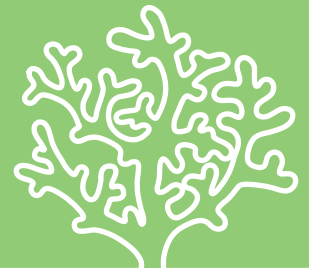
학습활동연월

학습관리

Chapter >>

03

학습 활동 현황





3-1 학습 활동 현황

3-2 진단분석

3-3 평가결과

3-4 활동성취

3-1

학습 활동 현황



'학습 활동 현황' 메뉴에서는 **학습 이력**(교과, 탐험, 평가, 교구 등)과 **학습 시간**을 확인할 수 있으며, **학습이력 출력** 을 클릭하면 우리 반의 학습 활동 현황을 다운로드 받을 수 있습니다.

구분	학년	학기	단원	차시	학습 활동	이름	학습 시작 시간	학습 시간
과시	4	1	2	-	6차시 각도의 합과 차는 얼마일까요	test006	2023.08.07 21:47:36	0분 13초
과시	4	1	2	-	6차시 각도의 합과 차는 얼마일까요	test006	2023.08.07 21:47:16	0분 15초
과시	4	1	2	-	5차시 각도가 얼마를 될까요	test006	2023.08.07 21:47:05	0분 07초
과시	4	1	2	-	4차시 직각보다 작은 각과 직각보다 큰 각을 알아볼까요	test006	2023.08.07 21:46:54	0분 07초
과시	4	1	2	-	4차시 직각보다 작은 각과 직각보다 큰 각을 알아볼까요	test006	2023.08.07 21:46:40	0분 11초
과시	4	1	2	-	3차시 각을 어떻게 그릴까요	test006	2023.08.07 21:46:22	0분 15초
과시	4	1	2	-	2차시 각의 크기는 얼마일까요	test006	2023.08.07 21:46:02	0분 17초
과시	4	1	2	-	1차시 어느 각이 더 클까요	test006	2023.08.07 21:45:51	0분 08초

▲ 선생님-학습활동 현황

구분	학년	학기	단원	차시	학습 활동	학습 시작 시간	학습 시간
과시	4	1	1	1	10000 달아보기 (1)	2023.08.12 19:35:17	1분 05초
과시	2	2	6	-	(교과서) 규칙 찾기	2023.08.12 19:10:26	2분 04초
과시	2	2	6	-	규칙 찾기	2023.08.12 19:07:57	2분 01초
과시	2	2	6	-	1차시 덧셈표에서 규칙을 찾아볼까요	2023.08.12 19:07:39	0분 09초
과시	4	1	1	-	1차시 10000에 10명만 수를 알아볼까요	2023.08.12 19:07:15	0분 11초
과시	4	1	1	-	관수	2023.08.12 19:04:41	1분 41초
과시	4	1	1	-	(데드서 - 다시 알려주세요) 관수	2023.08.12 19:03:16	1분 04초
과시	4	1	1	-	(교과서) 관수	2023.08.12 19:02:01	1분 05초

▲ 학생-학습활동 현황



‘진단분석’ 메뉴에서는 학급 전체 및 개별 학생의 진단평가 결과와 부족한 학습 영역에 대한 피드백을 확인할 수 있습니다.

초기 수감각

학생명	수의 크기	수의 순서	수세기	통합 진단
student-52	보충이 필요해요	매우 잘해요	매우 잘해요	보충이 필요해요
student-54	매우 잘해요	매우 잘해요	연습이 필요해요	매우 잘해요
student-71	평가내용이 없습니다.	평가내용이 없습니다.	평가내용이 없습니다.	평가내용이 없습니다.
student-99	보충이 필요해요	보충이 필요해요	보충이 필요해요	보충이 필요해요
test006	평가내용이 없습니다.	평가내용이 없습니다.	평가내용이 없습니다.	평가내용이 없습니다.
test007	평가내용이 없습니다.	평가내용이 없습니다.	평가내용이 없습니다.	평가내용이 없습니다.

기초 연산

영역별 진단

영역	문제 수
덧셈	31문제
뺄셈	25문제
덧셈2	24문제
뺄셈2	15문제

종합 진단

97%

▲ 선생님-진단분석

목적! 수학탐험대 인공지능한테 한 번 물어볼까?

목적! 수학탐험대, 이렇게 추천해요.

노력하면 수학을 잘할 수 있습니다. 수학 문제가 어렵게 느껴질 수 있습니다. 개념과 원리를 더 깊이 이해할 수 있도록 노력하면 앞으로 좋은 결과가 기대됩니다.

1학기에 학습한 내용 중에 몇 가지만 연습하면 좋을 것 같아요. 추천내용은 다음과 같아요.

1학년 1학기 모으기를 제출해요

1학년 1학기 별첨을 제출해요

● 목적! 수학탐험대의 추천활동이 더 자세한 활동들이 있어요.

▲ 학생-진단분석

3-3

평가결과



'평가결과' 메뉴에서는 단원, 수시, 차시 평가 결과와 정오답 현황을 확인할 수 있습니다.



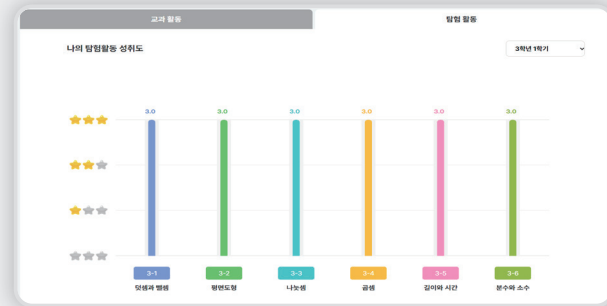
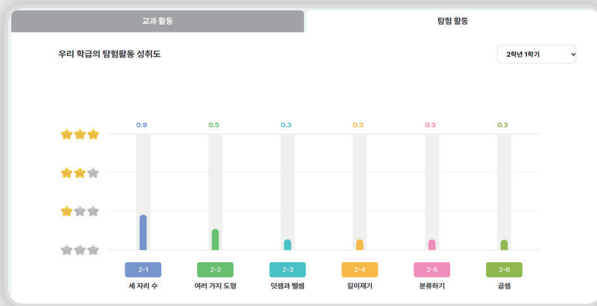
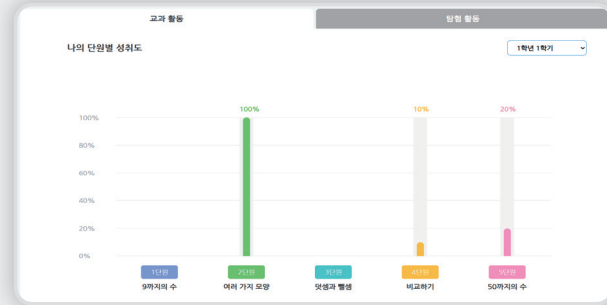
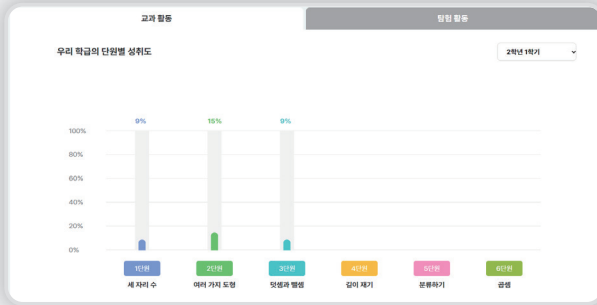
▲ 단원평가 결과



▲ 차시평가 결과



활동성취 메뉴에서는 **교과 활동**과 **탐험 활동**의 문항 정답률에 따른 **성취도**를 확인할 수 있고, 학급의 진도현황과 학생들의 개념 이해 정도를 확인할 수 있습니다.



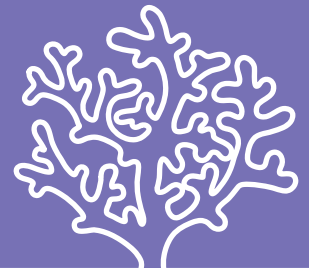
▲ 교사 - 활동성취

▲ 학생-활동성취

Chapter >>

04

학급 관리





4-1 학생 관리

4-2 학급 초대장

4-3 학생 일괄 회원가입

4-4 학생 잠금해제

4-5 학생 내보내기

4-6 재가입 금지 학생 관리

4-1

학생 관리



3반 1 학급 이름 변경

1 커미 이미지 변경

2 학생 일괄 가입

3 재가입금지 학생 관리

4 학생 강금 해제

5 초대링크 생성

6 모든 학생 내보내기

번호	학생 이름	이메일	가입일자
▶	student-72	student-72@cemware.com	2021.09.02
▶	student-73	student-73@cemware.com	2021.09.02
▶	student-74	student-74@cemware.com	2021.09.02
▶	student-75	student-75@cemware.com	2021.09.02
▶	0 keris98	keris-98@sampe.com	2023.06.02
▶	0 김케리스	sandy0903100@gmail.com	2023.06.29
▶	0 허두영	duyheo@keris.or.kr	2023.07.17
▶	0 vpc_student01	vpc_student01@keris.or.kr	2023.08.12
▶	0 윤지영	jireang@gmail.com	2023.08.12
▶	0 vpc_student03	vpc_student03@keris.or.kr	2023.08.12
▶	1 student-76	student-30@cemware.es.kr	2023.08.31

학급 초대장

학생들에게 초대링크를 공유하여 나의 교실로 초대해보세요.

<https://www.tocotmath.kr/class/invite/SM9DBI>

초대링크 복사

초대링크 삭제

- ❶ : 학급의 이름과 배경 사진을 변경할 수 있습니다.
- ❷ : 선생님이 아직 가입하지 않은 학생들의 계정을 일괄 생성할 수 있습니다.
- ❸ : 학급 구성원에서 제외한 학생을 관리할 수 있습니다.
- ❹ : 비밀번호 입력 오류로 계정이 잠긴 학생의 계정을 관리할 수 있습니다.

- ❺ : 일반 회원가입한 학생 계정을 학급 구성원으로 등록할 때 사용할 수 있습니다.
- ❻ : 새로운 학급을 맡은 경우 모든 학생 내보내기를 통해 기존 학생들을 학급 구성원에서 제외할 수 있습니다.



‘학급 초대장’ 기능을 통해 일반 회원가입한 학생들을 학급 구성원으로 등록할 수 있습니다.

학급 초대장 링크를 학생 또는 학부모님께 알려주세요.

로그아웃 회원정보수정

수업하기 진단하기 학생관리

KERIS SCHOOL 학급 이름 변경

커버 이미지 변경

학급 초대장

학생들을 우리 학급으로 초대하기 위해 초대링크를 생성합니다.
생성된 초대링크는 30일동안 유효합니다.

1 초대링크 생성

학생 관리

학생 일괄 가입 재가입금지 학생 관리 학생 잠금 해제

학생 6

번호	학생 이름	이메일	가입일자
1	김미진	sandy1014@naver.com	2023.07.06

로그아웃 회원정보수정

수업하기 진단하기 학생관리

KERIS SCHOOL 학급 이름 변경

커버 이미지 변경

학급 초대장

학생들에게 초대링크를 공유하여 나의 교실로 초대해보세요.

<https://www.toctocmath.kr/class/invite/H3TJXT>

2 초대링크 복사 초대링크 삭제

학생 관리

학생 일괄 가입 재가입금지 학생 관리 학생 잠금 해제

학생 6

번호	학생 이름	이메일	가입일자
1	김미진	sandy1014@naver.com	2023.07.06

4-3

학생 일괄 회원가입

학생 일괄 가입

※ (*)로 표시된 항목은 필수 입력

학생일괄가입양식.xlsx 1 ↓

학생일괄가입양식.xlsx 2

일괄 업로드 3

동의서 첨부하기

일괄 삭제

동의서는 알려줘요 > 자료실에서 다운로드할 수 있습니다.

학생 번호 *	학생 이름 *	이메일 *	비밀번호 *	
1	학생1	keris01@keris.or.kr	DaeguKor20231@	4 확인
2	학생2	keris02@keris.or.kr	DaeguKor20231@	확인
3	학생3	keris03@keris.or.kr	DaeguKor20231@	확인
4	학생4	keris04@keris.or.kr	DaeguKor20231@	확인
5	학생5	keris05@keris.or.kr	DaeguKor20231@	확인

5
가입 완료

'학생 일괄 회원가입'은 학생들이 아직 가입하지 않은 경우 선생님이 학생들의 **계정을 일괄 생성**할 수 있습니다.

- ①~② : 학생일괄가입 양식을 다운받아 회원 정보를 입력 후 업로드합니다.
- ③ : 알려줘요 ▶ 자료실에서 다운로드 받은 동의서를 서명 받은 후 스캔하여 업로드합니다.
- ④~⑤ : 학생별 확인 버튼을 누른 후 가입 완료 버튼을 눌러 가입을 완료합니다.



- ★ 똑똑! 수학탐험대 계정 생성이 어려운 저학년 학급의 담임 선생님일 때는 '학생 일괄 회원가입' 기능을 통해 쉽게 회원가입할 수 있습니다.
- ★ 일괄 회원가입 시 학부모 **개인정보 이용동의서** 및 **위임장을 반드시 첨부**하셔야 합니다.



4-4

학생 잠금 해제



비밀번호를 5회 이상 틀려 잠긴 학생 계정은 선생님 계정에서 잠금 해제를 하거나
학생 정보 수정을 통해 비밀번호를 변경할 수 있습니다.

로그아웃 회원정보수정

수업하기 진단하기 **학생관리**

KERIS SCHOOL **학급 이름 변경** 커버 이미지 변경

학급 초대장
학생들을 우리 학급으로 초대하기 위해 초대링크를 생성합니다.
생성된 초대링크는 30일동안 유효합니다.

초대링크 생성

학생 관리 **학생 일괄 가입** **제가입금지 학생 관리** **학생 잠금 해제**

학생 6

번호	학생 이름	이메일	가입일자
1	김미진	sandy1014@naver.com	2023.07.06

학생 정보 수정

이메일 TocToc1@sample.com

학생 이름 **번호**

특독1 2

학부모 연락처 (- 없이 입력)

비밀번호(- 없이 입력)

비밀번호 확인(- 없이 입력)

학급 가입일
2023.07.07 학부모 가입 동의서 학급에서 내보내기

취소 저장

학생 관리

학생 6

번호	학생 이름	이메일	가입일자
1			2023.07.06
2			2023.07.07
3			2023.07.07
4			2023.07.07
5			2023.07.07
6	특독5	TocToc5@sample.com	2023.07.07

모든 학생 내보내기

4-5

학생 내보내기



학년 진급, 전학과 같이 학급 구성원에 변동이 생길 경우, **‘학급에서 내보내기(모든 학생 내보내기)’**를 통해 학급 구성을 다시 할 수 있습니다.

학생 정보 수정

이메일 TocToc1@sample.com

학생 이름 번호

독독1 2

학부모 연락처 (- 없이 입력)

비밀번호(- 없이 입력)

비밀번호 확인(- 없이 입력)

학급 가입일

2023.07.07

학부모 가입 동의서

학급에서 내보내기

취소 저장

로그아웃 회원정보수정

수업하기 진단하기 학생관리

커버 이미지 변경

KERIS SCHOOL 학급 이름 변경

학생 관리 학생 일괄 가입 재가입금지 학생 관리 학생 점수 해제

학급 초대장

학생들을 우리 학급으로 초대하기 위해 초대링크를 생성합니다.
생성된 초대링크는 30일동안 유효합니다.

초대링크 생성

번호	학생 이름	이메일	가입일자
1	김미진	sandy1014@naver.com	2023.07.06
3	독독2	TocToc2@sample.com	2023.07.07
4	독독3	TocToc3@sample.com	2023.07.07
5	독독4	TocToc4@sample.com	2023.07.07
6	독독5	TocToc5@sample.com	2023.07.07

모든 학생 내보내기

회원가입 및 회원정보 수정

학급 생성

학급 초대장 관리

학급 관리



'학급에서 내보내기' 기능을 통해 학급 구성원에서 제외된 학생은 '재가입 금지 학생 관리' 메뉴에서 다시 학급 구성원으로 복구할 수 있습니다.

수업하기 진단하기 학생관리

KERIS SCHOOL 학급 이름 변경

카버 이미지 변경

학급 초대장

학생들을 우리 학급으로 초대하기 위해 초대링크를 생성합니다.
생성된 초대링크는 30일동안 유효합니다.

초대링크 생성

학생 관리

학생 링크 가입 재가입금지 학생 관리 학생 잠금 해제

학생 6

번호	학생 이름	이메일	가입일자
1	김미진	sandy1014@naver.com	2023.07.06

KERIS SCHOOL 학급 이름 변경

카버 이미지 변경

학급 초대장

학생들에게 초대링크를 공유하여 나의 교실로 초대해보세요.

<https://www.tocmath.kr/class/invite/H3TIXT>

초대링크 복사 초대링크 삭제

< 재가입금지 학생 관리

학생 1

선택	번호	학생 이름	이메일	내보낸 날
<input checked="" type="checkbox"/>	2	독독1	tocloc1@sample.com	2023.07.10

재가입금지 해제하기

확인하기

★ 학급 내보내기 및 재가입 금지 학생 관리 메뉴는 서비스 회원탈퇴 및 복구 기능이 아닙니다.

