

3-1



뚝뚝! 수학탐험대

함께 학습지



초등학교 3학년 반 번 이름 :

목 차



단원 01

덧셈과 뺄셈

2차시	덧셈을 해 볼까요(1)	08
3차시	덧셈을 해 볼까요(2)	10
4차시	덧셈을 해 볼까요(3)	12
5차시	뺄셈을 해 볼까요(1)	14
6차시	뺄셈을 해 볼까요(2)	16
7차시	뺄셈을 해 볼까요(3)	18

단원 02

평면도형

2차시	선의 종류에는 어떤 것이 있을까요	22
3차시	각을 알아볼까요	24
4차시	직각을 알아볼까요	26
5차시	직각삼각형을 알아볼까요	28
6차시	직사각형을 알아볼까요	30
7차시	정사각형을 알아볼까요	32

단원 03

나눗셈

2차시	똑같이 나누어 볼까요(1)	36
3차시	똑같이 나누어 볼까요(2)	38
4차시	곱셈과 나눗셈의 관계를 알아볼까요	40
5차시	나눗셈의 몫을 곱셈식으로 구해 볼까요 ..	42
6차시	나눗셈의 몫을 곱셈구구로 구해 볼까요 ..	44

단원
04

곱셈

2차시	(몇십) \times (몇)을 구해 볼까요	48
3차시	(몇십몇) \times (몇)을 구해 볼까요(1)	50
4차시	(몇십몇) \times (몇)을 구해 볼까요(2)	52
5차시	(몇십몇) \times (몇)을 구해 볼까요(3)	54
6차시	(몇십몇) \times (몇)을 구해 볼까요(4)	56

단원
05

길이와 시간

2차시	1cm보다 작은 단위는 무엇일까요	60
3차시	1m보다 큰 단위는 무엇일까요	62
4차시	길이와 거리를 어렵하고 재어볼까요	64
5차시	1분보다 작은 단위는 무엇일까요	66
6차시	시간은 어떻게 더하고 뺄까요(1)	68
7차시	시간은 어떻게 더하고 뺄까요(2)	70

단원
06

분수와 소수

2차시	똑같이 나누어 볼까요	74
3차시	분수를 알아볼까요(1)	76
4차시	분수를 알아볼까요(2)	78
5차시	분모가 같은 분수의 크기를 비교해 볼까요	80
6차시	단위분수의 크기를 비교해 볼까요	82
7차시	소수를 알아볼까요(1)	84
8차시	소수를 알아볼까요(2)	86
9차시	소수의 크기를 비교해 볼까요	88



1

덧셈과 뺄셈

- 2 덧셈을 해 볼까요(1)
- 3 덧셈을 해 볼까요(2)
- 4 덧셈을 해 볼까요(3)
- 5 뺄셈을 해 볼까요(1)
- 6 뺄셈을 해 볼까요(2)
- 7 뺄셈을 해 볼까요(3)



참, 잘했어요!

2

3

4

힘내!

5

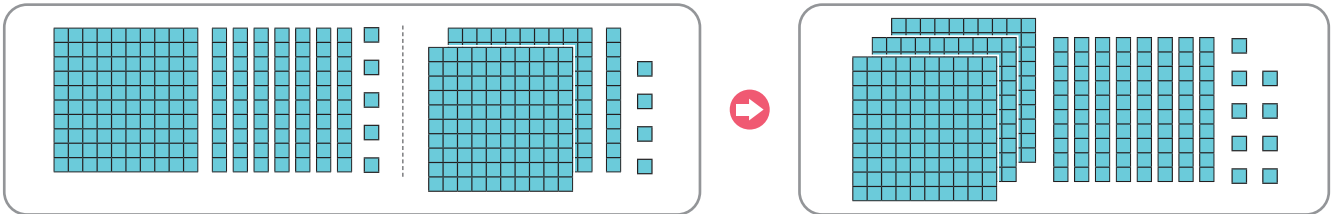
6

7

응원해!

덧셈을 해 볼까요(1)

1 수 모형을 보고 계산해 보세요.



$$175 + 214 = \boxed{}$$

2 보기 와 같이 계산해 보세요.

보기

3	1	4		
+	1	5	3	
			7	①

→

3	1	4		
+	1	5	3	
		6	7	②

→

3	1	4		
+	1	5	3	
4	6	7		③

- Tip**
- ① 일의 자리 숫자끼리,
 - ② 십의 자리 숫자끼리,
 - ③ 백의 자리 숫자끼리
- 더한 값을 차례로 적어요.

1

4	2	1		
+	2	7	7	
			□	□

→

4	2	1		
+	2	7	7	
		□	□	□

→

4	2	1		
+	2	7	7	
6	9	8	□	□

2

5	3	4		
+	3	5	2	
			□	□

→

5	3	4		
+	3	5	2	
		□	□	□

→

8	8	6	□	□
---	---	---	---	---



3 계산해 보세요.

1 $384 + 610 =$

$$\begin{array}{r}
 734 \\
 + 142 \\
 \hline
 \end{array}$$

2 $506 + 291 =$

$$\begin{array}{r}
 280 \\
 + 311 \\
 \hline
 \end{array}$$

도전

4

보기 와 같이 계산 결과를 암호표에서 찾아 암호를 풀어 보세요.



보기	
$132+325$	$206+212$
<input type="text" value="나"/>	<input type="text" value="무"/>

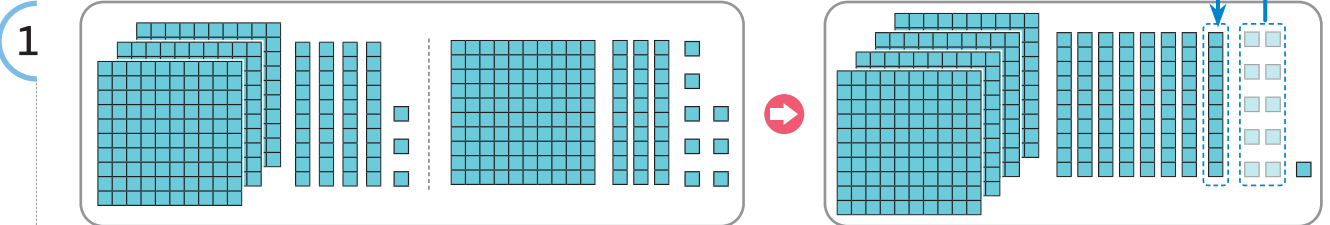
178	698	366	289	418	656	457
코	개	리	지	무	끼	나

1 $231+467$ $313+144$ $153+213$

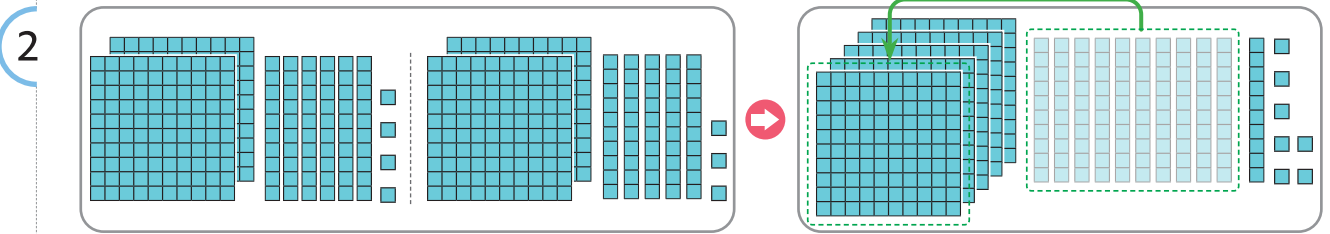
2 $205+213$ $127+162$ $547+151$

덧셈을 해 볼까요(2)

1 수 모형을 보고 계산해 보세요.



$343 + 138 =$



$264 + 253 =$

2 보기 와 같이 계산해 보세요.

보기

		1	
4	6	5	
+	3	2	6
<hr/>			
		1	

①

		1	
4	6	5	
+	3	2	6
<hr/>			
		9	1

②

		1	
4	6	5	
+	3	2	6
<hr/>			
		7	9

③

- Tip**
- 일의 자리에서 받아올림이 있으면 십의 자리에 받아올려 계산해요.
 - 십의 자리에서 받아올림이 있으면 백의 자리에 받아올려 계산해요.

1

3	3	6	
+	5	3	8
<hr/>			

→

3	3	6	
+	5	3	8
<hr/>			

→

3	3	6	
+	5	3	8
<hr/>			

2

5	8	1	
+	2	5	7
<hr/>			

→

5	8	1	
+	2	5	7
<hr/>			

→

5	8	1	
+	2	5	7
<hr/>			



3 계산해 보세요.

1 $305 + 359 =$

3	6	5	4
+	1	1	6

2 $581 + 225 =$

4	2	9	1
+	2	3	4

도전

4 아리가 생각한 수와 수리가 생각한 수의 합을 구해 보세요.



내가
생각한 수는?

100이 2개, 10이 17개,
1이 5개인 수야.

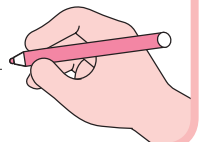
352보다 110
더 큰 수야.



아리

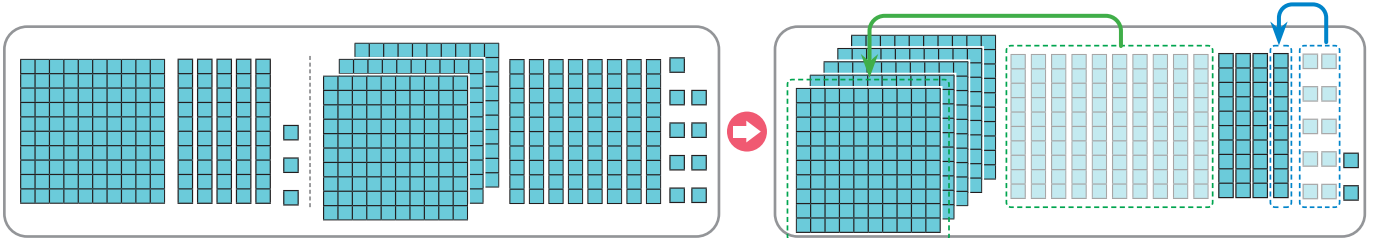


수리



덧셈을 해 볼까요(3)

1 수 모형을 보고 계산해 보세요.



$$153 + 389 = \square$$

2 보기 와 같이 계산해 보세요.

보기

1	2	4	7	→	1	2	4	7	→	1	2	4	7
+	5	8	7		+	5	8	7		+	5	8	7
			4					4					4
			①					②					③

1

				→					→				
+	1	7	2		+	1	7	2		+	1	7	2
+	6	8	9		+	6	8	9		+	6	8	9

2

				→					→				
+	9	4	8		+	9	4	8		+	9	4	8
+	4	7	5		+	4	7	5		+	4	7	5



3 계산해 보세요.

1 $544 + 196 =$

$$\begin{array}{r}
 636 \\
 + 175 \\
 \hline
 \end{array}$$

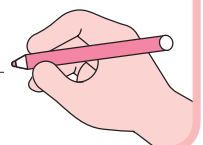
2 $379 + 124 =$

$$\begin{array}{r}
 783 \\
 + 249 \\
 \hline
 \end{array}$$

도전 4 나타내는 수가 300보다 크고 400보다 작은 조각을 찾아 그 수의 합을 구해 보세요.

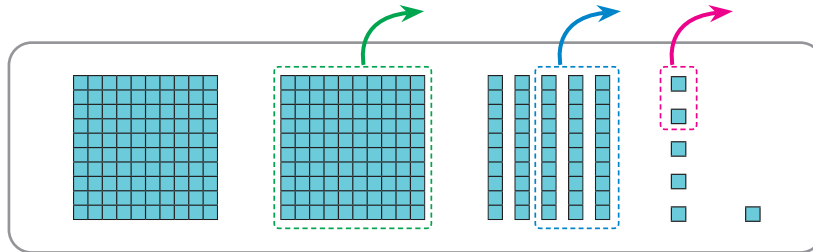


408	100이 3개, 10이 9개인 수
$185 + 136$	$ \begin{array}{r} 113 \\ + 185 \\ \hline \end{array} $



뺄셈을 해 볼까요(1)

1 수 모형을 보고 계산해 보세요.



$$256 - 132 = \square$$

2 보기 와 같이 계산해 보세요.

보기

3	9	3	
-	1	4	2
—			1
		①	

→

3	9	3	
-	1	4	2
—		5	1
		②	

→

3	9	3	
-	1	4	2
—	2	5	1
		③	

Tip

① 일의 자리 숫자끼리,
② 십의 자리 숫자끼리,
③ 백의 자리 숫자끼리
뺄 값을 차례로 적어요.

1

	9	3	6	
-	1	2	5	
—				
			①	

→

	9	3	6	
-	1	2	5	
—				
		②		

→

9	3	6	
-	1	2	5
—			
		③	

2

	8	6	9	
-	5	2	7	
—				
			①	

→

	8	6	9	
-	5	2	7	
—				
		②		

→

8	6	9	
-	5	2	7
—			
		③	



3 계산해 보세요.

1 $583 - 153 =$

3
$$\begin{array}{r} 576 \\ - 405 \\ \hline \end{array}$$

2 $674 - 323 =$

4
$$\begin{array}{r} 954 \\ - 351 \\ \hline \end{array}$$

도전 4 수 카드 2장을 골라 뺄셈식을 완성해 보세요.



121

231

352

465

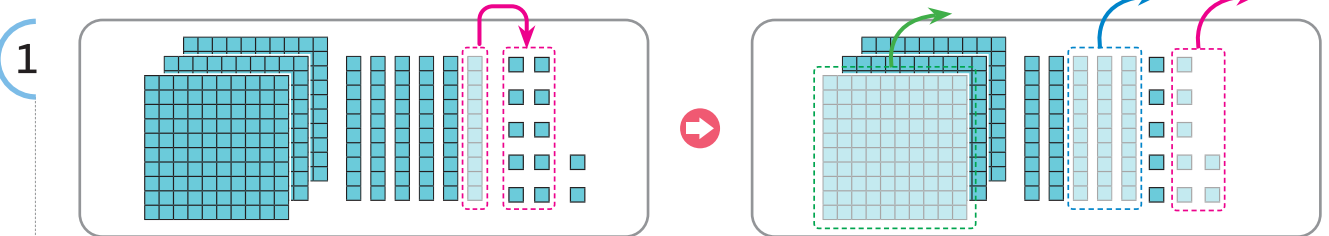
485



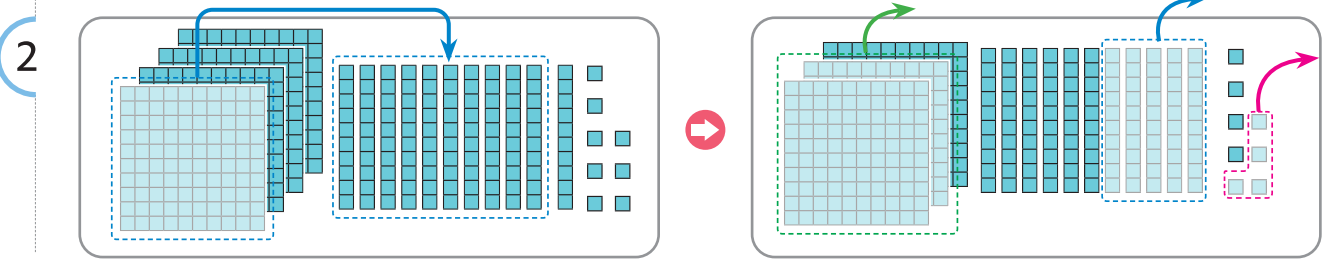
- = 234

뺄셈을 해 볼까요(2)

1 수 모형을 보고 계산해 보세요.



$$362 - 137 = \square$$



$$418 - 254 = \square$$

2 보기 와 같이 계산해 보세요.

보기

	7	10
4	8	1
- 1	4	3
		8

①

→

	7	10
4	8	1
- 1	4	3
	3	8

②

→

	7	10
4	8	1
- 1	4	3
	3	3

③

- Tip**
- 일의 자리끼리 뺄 수 없으면 십의 자리에서 받아 내려 계산해요.
 - 십의 자리끼리 뺄 수 없으면 백의 자리에서 받아 내려 계산해요.

1

6	8	3	
- 3	2	9	

→

6	8	3	
- 3	2	9	

→

6	8	3	
- 3	2	9	

2

3	4	7	
- 1	6	3	

→

3	4	7	
- 1	6	3	

→

3	4	7	
- 1	6	3	



3 계산해 보세요.

1 $590 - 246 =$

3
$$\begin{array}{r} 778 \\ - 469 \\ \hline \end{array}$$

2 $824 - 153 =$

4
$$\begin{array}{r} 704 \\ - 241 \\ \hline \end{array}$$

도전 4 수리와 아리는 수 카드를 두 장씩 가지고 있습니다. 카드에 적힌 두 수의 차가 더 큰 친구의 이름을 써보세요.



754

226

291

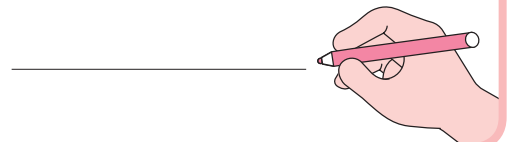
809



수리

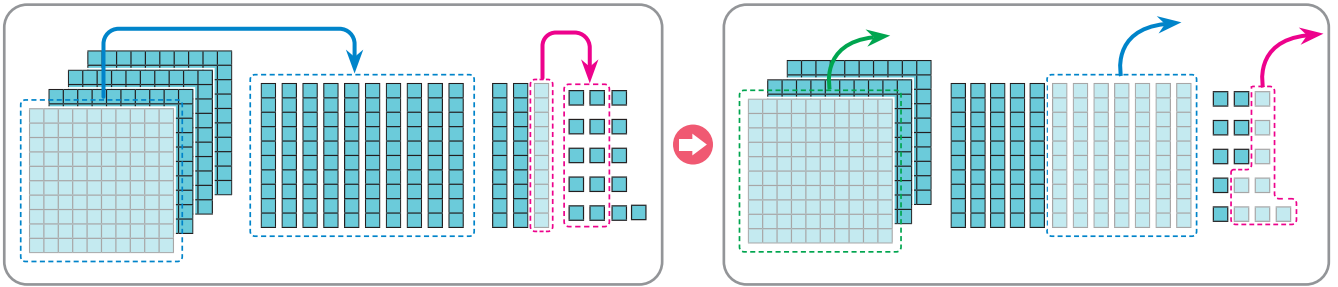


아리



뺄셈을 해 볼까요(3)

1 수 모형을 보고 계산해 보세요.



$$436 - 178 = \square$$

2 보기 와 같이 계산해 보세요.

보기

2	10				
5	3	2			
-	2	4	5		
			7		
			①		

→

4	12	10			
5	3	2			
-	2	4	5		
			8	7	
			②		

→

4	12	10			
5	3	2			
-	2	4	5		
			2	8	7
			③		

1

4	4	5			
-	2	8	6		

→

4	4	5			
-	2	8	6		

→

4	4	5			
-	2	8	6		

2

5	2	4			
-	1	6	7		

→

5	2	4			
-	1	6	7		

→

5	2	4			
-	1	6	7		



3 계산해 보세요.

1 $822 - 387 = \square$

$$\begin{array}{r}
 601 \\
 - 295 \\
 \hline
 \end{array}$$

2 $253 - 158 = \square$

$$\begin{array}{r}
 500 \\
 - 349 \\
 \hline
 \end{array}$$

도전

4

잘못 계산한 곳을 찾아 이유를 쓰고, 바르게 계산해 보세요.

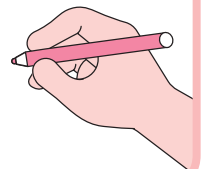


$$\begin{array}{r}
 411 \\
 - 215 \\
 \hline
 206
 \end{array}$$



$$\begin{array}{r}
 411 \\
 - 215 \\
 \hline
 \end{array}$$

이유



2

평면도형

2 선의 종류에는 어떤 것이 있을까요

3 각을 알아볼까요

4 직각을 알아볼까요

5 직각삼각형을 알아볼까요

6 직사각형을 알아볼까요

7 정사각형을 알아볼까요



참, 잘했어요!

2

3

4

힘내!

5

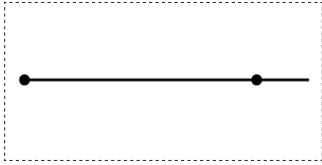
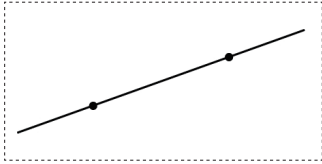
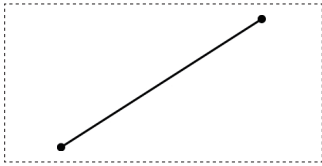
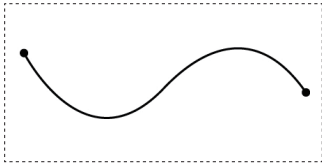
6

7

응원해!

선의 종류에는 어떤 것이 있을까요

1 왼쪽 선과 알맞은 이름을 찾아 연결해 보세요.



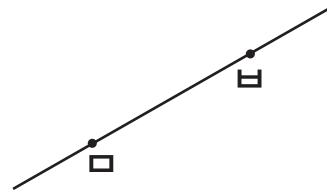
• 선분

• 반직선

• 직선

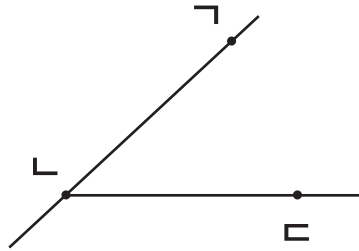
• 굽은선

2 도형의 이름을 써 보세요.





3 그림을 보고 빈칸에 알맞은 말을 써넣으세요.



1 점 ㄴ에서 시작하여 점 ㄷ으로 끝없이 곧게 그은 선을 (이)라고 합니다.

2 점 ㄱ과 점 ㄴ을 지나고, 양쪽으로 끝없이 그은 곧은 선을 (이)라고 합니다.

도전 4 선분, 반직선, 직선을 그어 보세요.



직선 ㄱㄴ, 선분 ㄷㄹ, 반직선 ㄹㄴ

ㄱ•

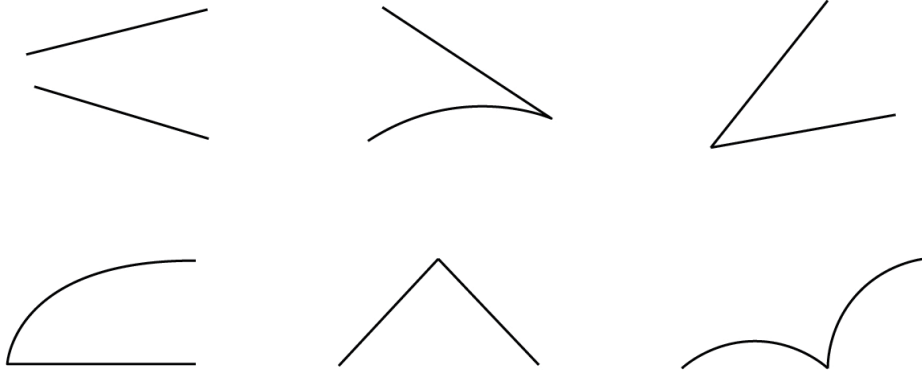
• ㄹ

• ㄷ

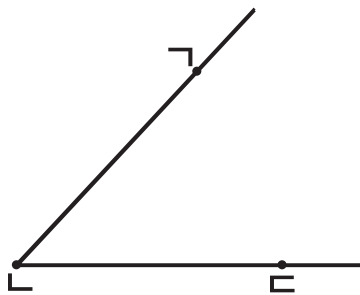
ㄴ•

각을 알아보까요

1 각을 모두 찾아 ○표 하세요.



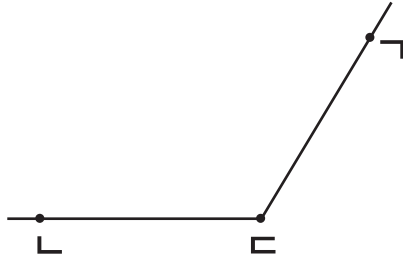
2 각의 꼭짓점과 변을 써 보세요.



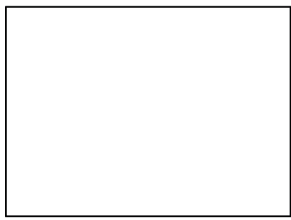
각의 꼭짓점 _____ 각의 변 _____ , _____



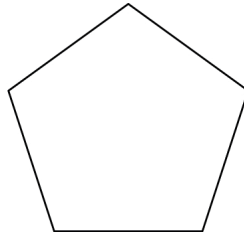
3 다음 각을 읽어보세요.



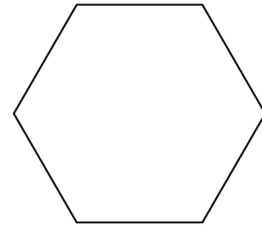
4 도형을 보고 각이 몇 개인지 써 보세요.



_____ 개



_____ 개



_____ 개

도전 5 다음 제시한 각을 그려 보세요.



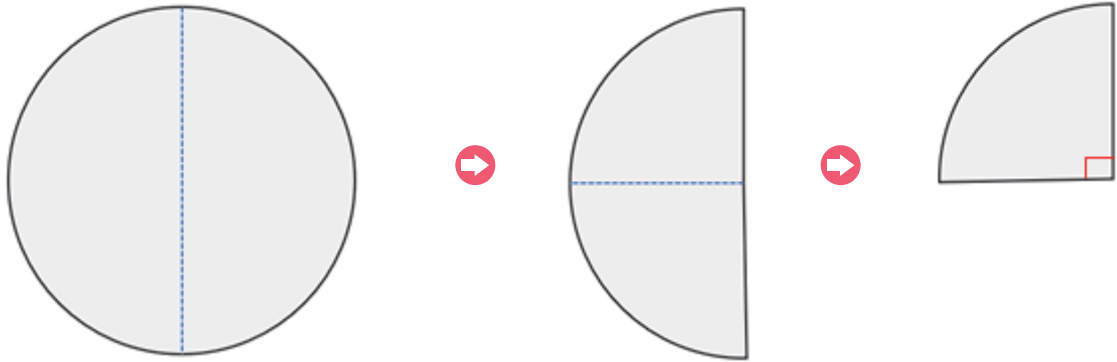
각 L C ㄱ

각 ㄱ ㄹ ㄴ



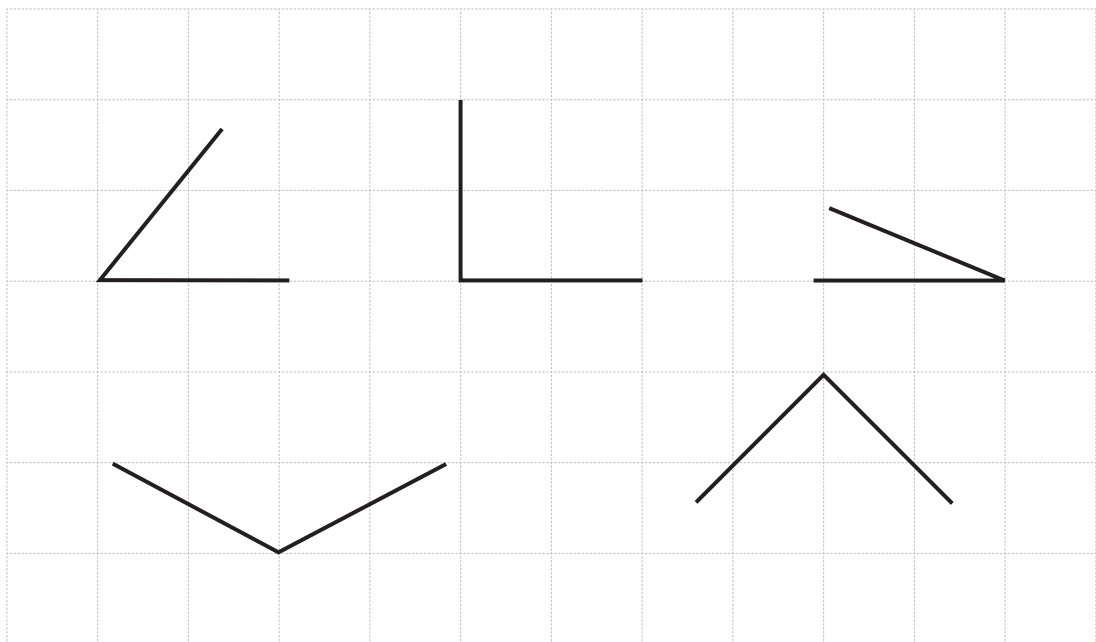
직각을 알아보아요

1 그림을 보고 □안에 알맞은 말을 써넣으세요.



• 원 모양 종이를 반듯하게 두 번 접었을 때 생기는 각을 □ (이)라고 합니다.

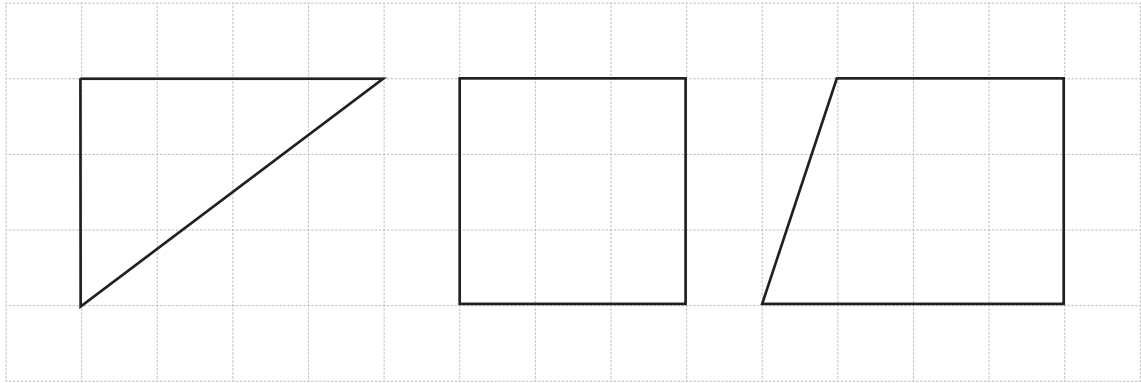
2 직각을 찾아 ○표 하세요.





3

직각이 가장 많은 도형을 찾아 ○표 하고, 그 도형에서 직각이 모두 몇 개인지 써 보세요.

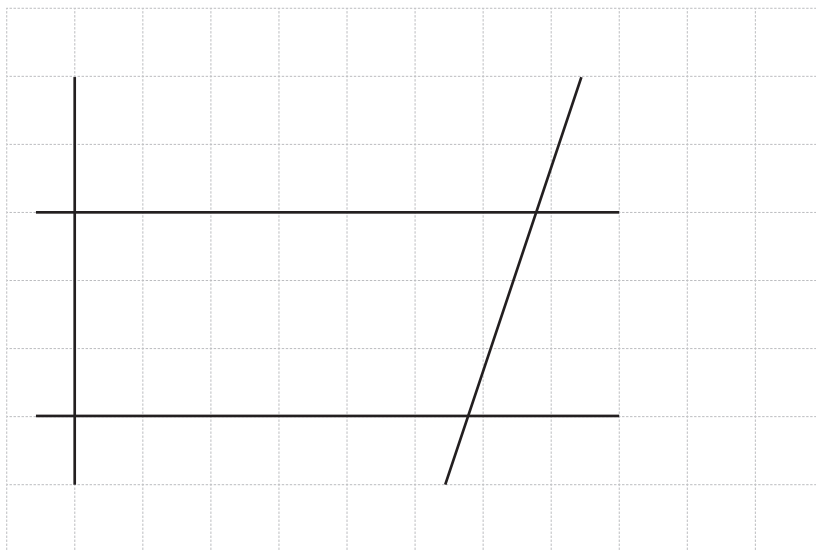


_____ 개

도전

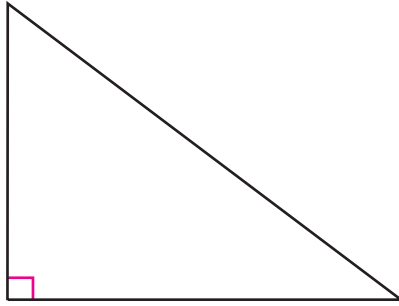
4

도형에서 직각을 모두 찾아 □ 로 표시해 보세요.



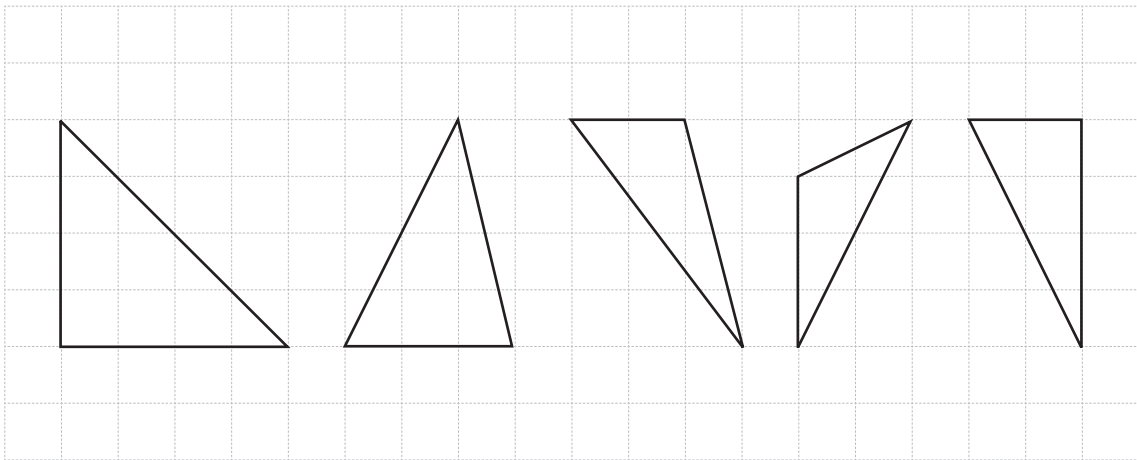
직각삼각형을 알아볼까요

1 □안에 알맞은 말을 써넣으세요.



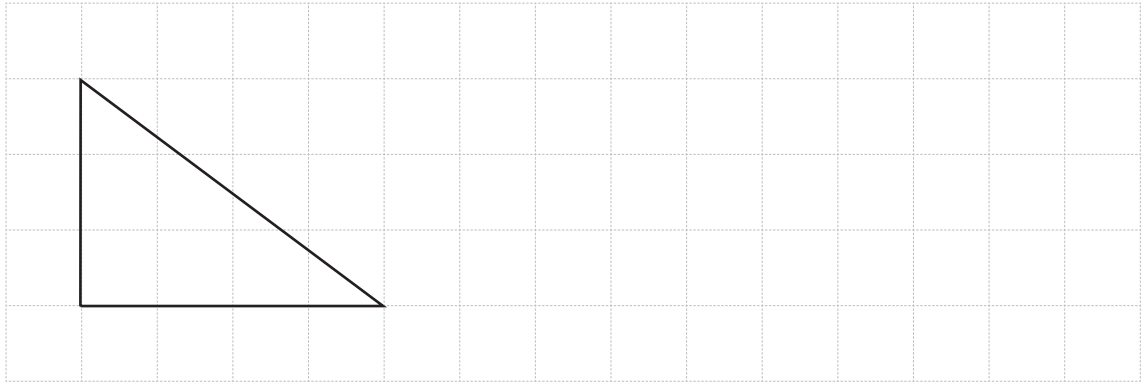
• 한 각이 직각인 삼각형을 (이)라고 합니다.

2 직각삼각형을 모두 찾아 ○표 하세요.

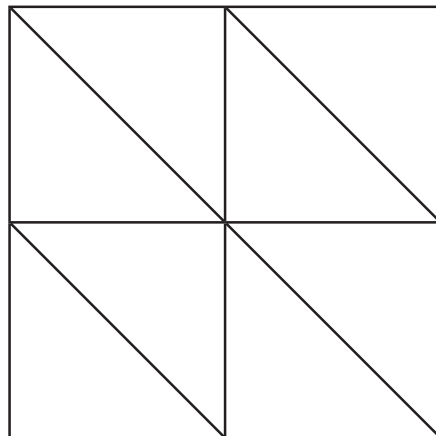




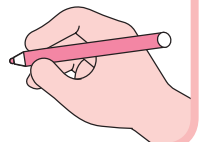
3 주어진 직각삼각형과 모양과 크기가 다른 직각삼각형을 1개 그려 보세요.



도전 4 그림에서 크고 작은 직각삼각형을 모두 찾고 몇 개인지 써 보세요.



_____ 개



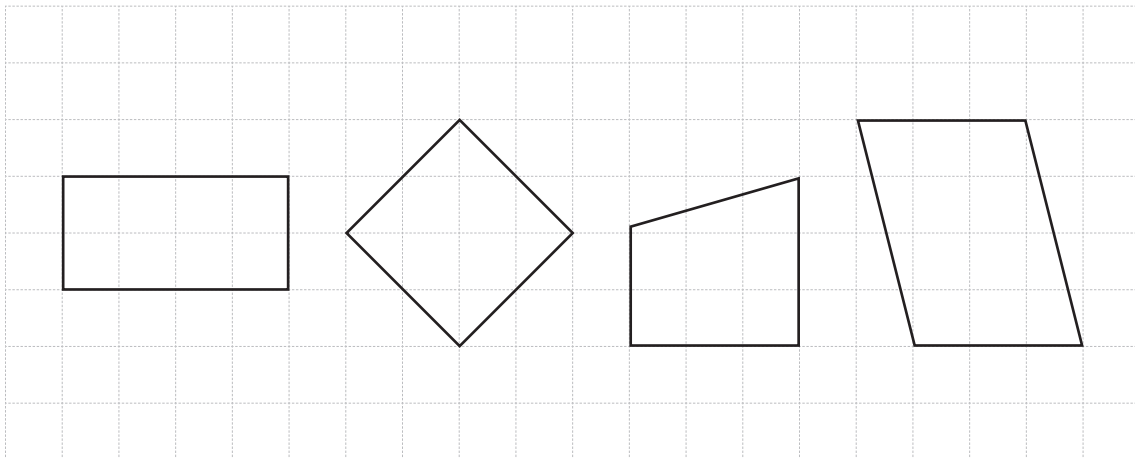
직사각형을 알아볼까요

1 □안에 알맞은 말을 써넣으세요.



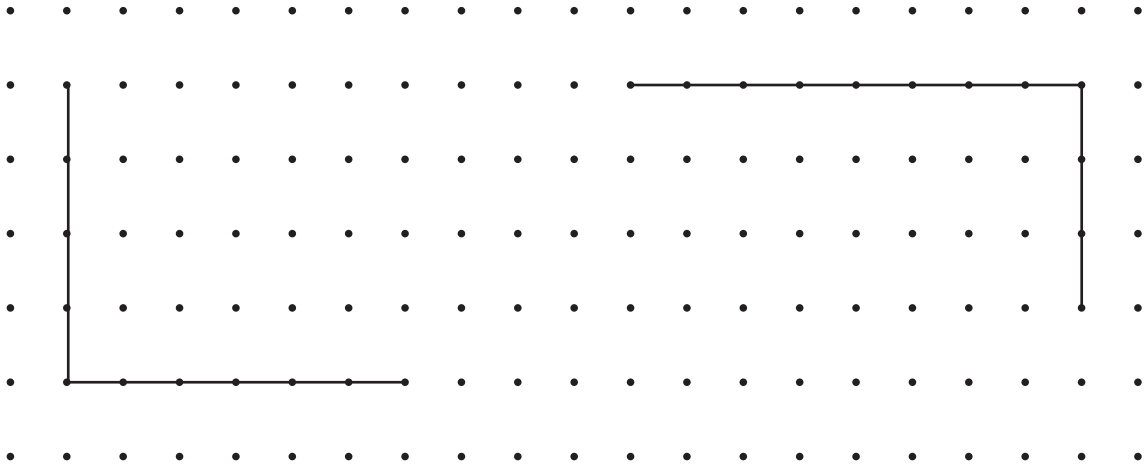
• 네 각이 모두 직각인 사각형을 (이)라고 합니다.

2 직사각형을 모두 찾아 ○표 하세요.

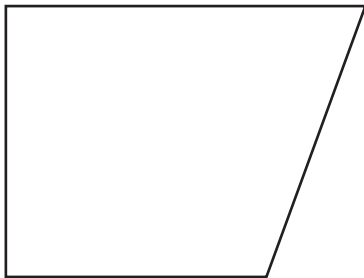




3 점 종이에 그어진 선분을 이용하여 직사각형 2개를 그려 보세요.

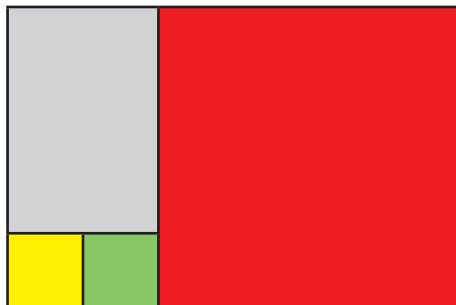


4 다음 도형이 직사각형이 아닌 이유를 써 보세요.



이유

도전 5 미술작품에서 크고 작은 직사각형을 모두 찾고 몇 개인지 써 보세요.

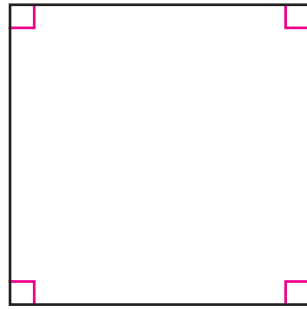


개



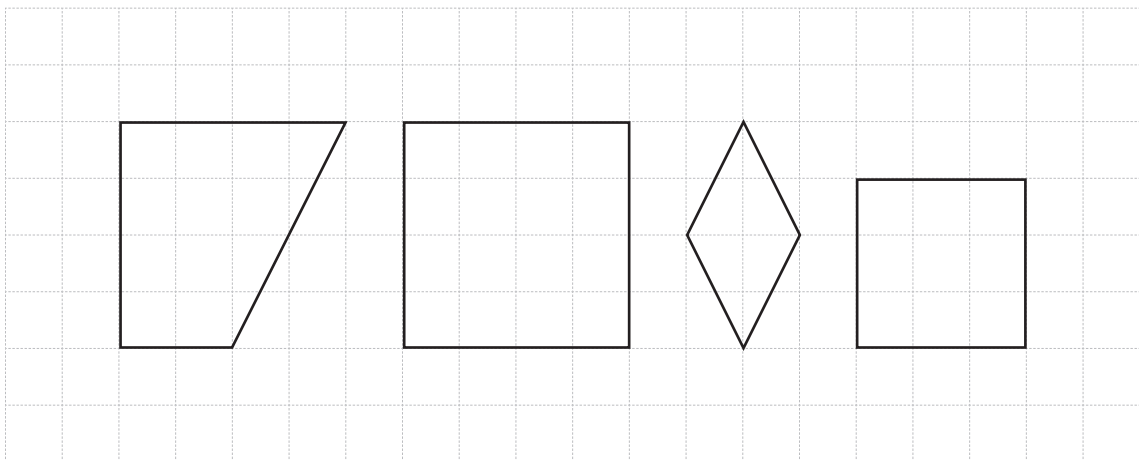
정사각형을 알아볼까요

1 □안에 알맞은 말을 써넣으세요.



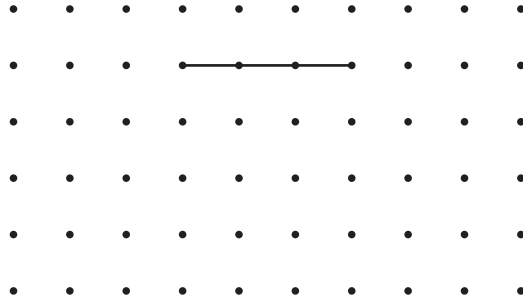
• 네 각이 모두 직각이고 네 변의 길이가 모두 같은 사각형을 (이)라고 합니다.

2 정사각형을 모두 찾아 ○표 하세요.

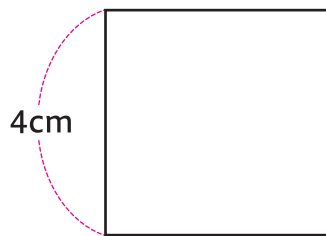




3 점 종이에 그어진 선분을 이용하여 정사각형을 그려 보세요.



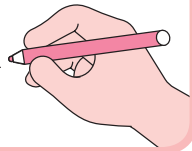
4 다음 도형은 정사각형입니다. 네 변의 길이의 합을 구해 보세요.



_____ cm

도전 5 칠교판으로 만든 모양에서 크고 작은 정사각형을 모두 찾고 몇 개인지 써 보세요.



_____ 개 

3

나눗셈

2 똑같이 나누어 볼까요(1)

3 똑같이 나누어 볼까요(2)

4 곱셈과 나눗셈의 관계를 알아볼까요

5 나눗셈의 몫을 곱셈식으로 구해 볼까요

6 나눗셈의 몫을 곱셈구구로 구해 볼까요



참, 잘했어요!



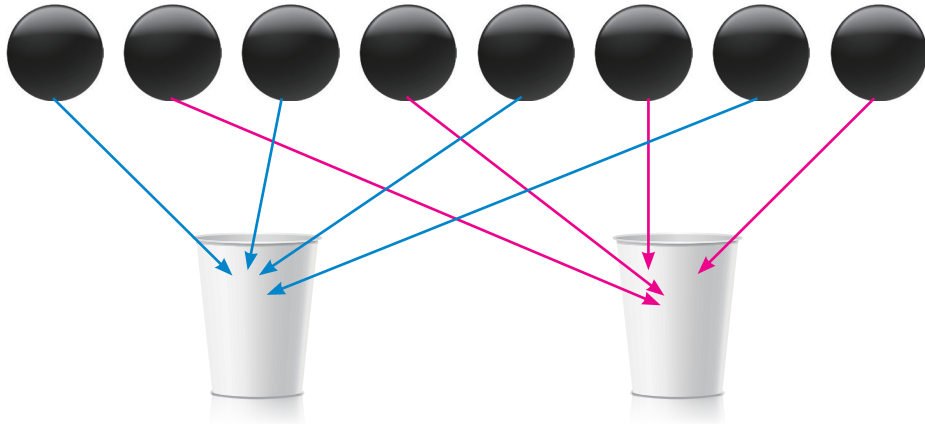
힘내!



응원해!

똑같이 나누어 볼까요(1)

- 1 바둑돌 8개를 종이컵 2개에 똑같이 나누어 담으려고 합니다. 종이컵 1개에 바둑돌을 몇 개씩 담을 수 있는지 알아보세요.



$$8 \div \square = \square$$

- 종이컵 1개에 바둑돌 개씩 담을 수 있습니다.

- 2 나누어지는 수, 나누는 수, 몫에 알맞게 나눗셈식으로 나타내세요.

12를 4로 나누면 3이 됩니다.

나눗셈식

$$\square \div \square = \square$$

↑ ↑ ↑

나누어지는 수 나누는 수 몫



3 바나나 18개를 6명에게 똑같이 나누어 주려고 합니다.
한 명에게 바나나를 몇 개씩 줄 수 있을까요?



식

답

개

도전

4 몫이 4인 나눗셈식을 말한 친구의 이름을 써 보세요.



$4 \div 2 = 2$

아리



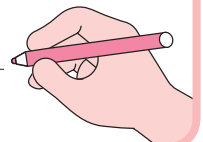
28 나누기 7은
4와 같습니다.

수리



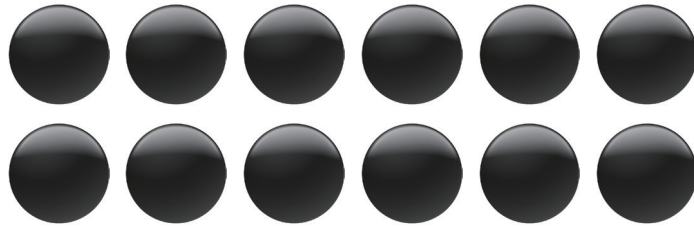
사탕 20개를 4명에게
똑같이 나누어 주면 한 명이
5개씩 가지게 됩니다.

동동



똑같이 나누어 볼까요(2)

1 바둑돌 12개를 2개씩 묶으면 몇 묶음이 되는지 알아봅시다.



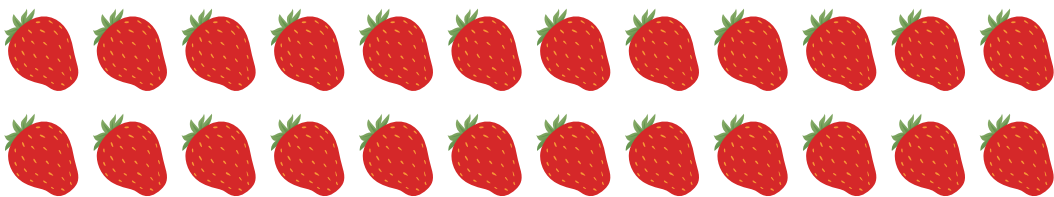
1 2개씩 묶으면 몇 묶음이 되나요?

묶음

2 나눗셈식으로 나타내어 보세요.

÷ =

2 딸기 24개를 한 명에게 6개씩 주면 몇 명에게 나누어 줄 수 있는지 알아봅시다.



1 6개씩 몇 번 덜어 낼 수 있는지 뺄셈식으로 나타내어 보세요.

$24 - 6 - \square - \square - \square = 0$ → 번

2 나눗셈식으로 나타내어 보세요.

÷ =



3 빨셈식을 보고 □안에 알맞은 수를 써넣으세요.

1 $36 - 9 - 9 - 9 - 9 = 0$ ➔ $36 \div \square = \square$

2 $21 - 7 - 7 - 7 = 0$ ➔ $21 \div \square = \square$

도전 4 15명을 한 모듬에 3명씩 나누면 몇 모듬이 되는지 알아봅시다.



1 빨셈식으로 나타내어 보세요.

빨셈식 15 -

2 나눗셈식으로 나타내어 보세요.

나눗셈식 15 ÷

3 15명을 한 모듬에 3명씩 나누면 □ 모듬이 됩니다.

곱셈과 나눗셈의 관계를 알아보아요

1 그림을 보고 물음에 답하세요.



1 접시에 담긴 컵케이크가 모두 몇 개일까요?

식 : × = 답 : 개

2 컵케이크 20개를 접시 5개에 똑같이 나누어 담으면 접시 한 개에 몇 개씩 담을 수 있을까요?

식 : ÷ = 답 : 개

3 컵케이크 20개를 접시 한 개에 4개씩 담으면 접시가 몇 개 필요할까요?

식 : ÷ = 답 : 개

2 곱셈식을 나눗셈식으로, 나눗셈식을 곱셈식으로 나타내어 보세요.

1 $7 \times 9 = 63$



÷ =

÷ =

2 $48 \div 6 = 8$

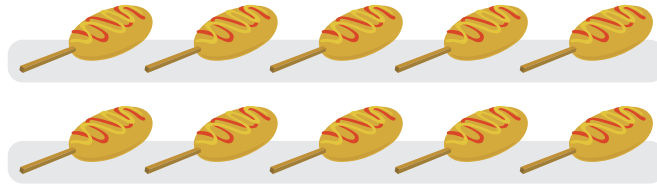


× =

× =



3 핫도그가 한 상자에 5개씩 2상자 있습니다. 핫도그의 수를 곱셈식으로 나타내고, 그 곱셈식을 나눗셈식 2개로 나타내어 보세요.

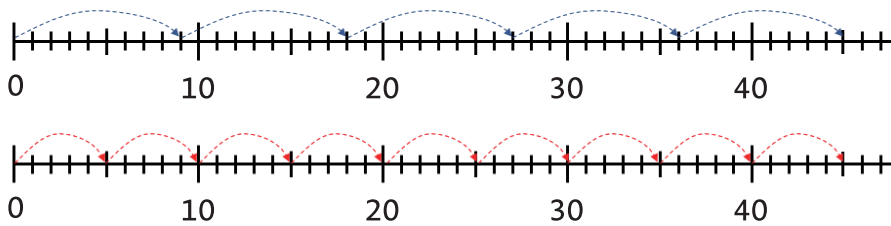


1 곱셈식 $5 \times \square = \square$

2 나눗셈식 $\square \div \square = \square$, $\square \div \square = \square$

도전 4

두 수직선을 보고 곱셈식과 나눗셈식으로 나타내어 보세요.



곱셈식 $\square \times \square = \square$, $\square \times \square = \square$

나눗셈식 $\square \div \square = \square$, $\square \div \square = \square$

나눗셈의 몫을 곱셈식으로 구해 볼까요

1

보기 와 같이 나눗셈의 몫을 곱셈식을 이용하여 구해 보세요.

보기

곱셈식 $6 \times 4 = 24$

나눗셈식 $24 \div 6 = \boxed{4}$ 몫 $\boxed{4}$

1

곱셈식 $7 \times 5 = 35$

나눗셈식 $35 \div 7 = \boxed{}$ 몫 $\boxed{}$

2

곱셈식 $8 \times 9 = 72$

나눗셈식 $72 \div 8 = \boxed{}$ 몫 $\boxed{}$

2

나눗셈의 몫을 구할 때 필요한 곱셈식을 찾아 이어 보고, □안에 알맞은 수를 써넣으세요.

$12 \div 4 = \boxed{} \cdot$

$\cdot 9 \times 4 = 36$

$36 \div 9 = \boxed{} \cdot$

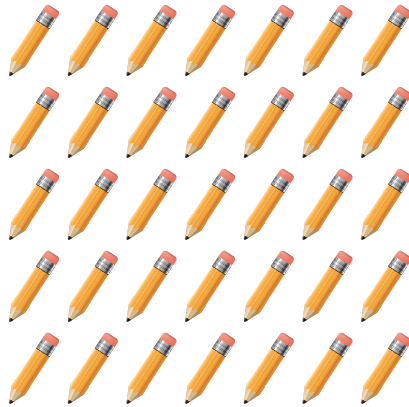
$\cdot 4 \times 3 = 12$

$48 \div 6 = \boxed{} \cdot$

$\cdot 6 \times 8 = 48$



3 연필 35자루를 한 상자에 7자루씩 나누어 담으려고 합니다. 상자는 몇 개 필요한지 곱셈식으로 구해 보세요.



$$7 \times \square = \square \quad \rightarrow \quad 35 \div 7 = \square$$

도전 4 수 카드 3, 4, 6 중 한 장을 골라 몫이 가장 큰 나눗셈식을 만들려고 합니다.



$$24 \div \square$$

1 몫이 가장 큰 나눗셈식을 만들 때 필요한 수 카드는 무엇인가요?

2 1에서 만든 나눗셈의 몫을 구할 수 있는 곱셈식을 써 보세요.

3 1에서 만든 나눗셈의 몫을 구해 보세요.

나눗셈의 몫을 곱셈구구로 구해 볼까요

1 곱셈표를 이용하여 나눗셈의 몫을 구해 보세요.

×	1	2	3	4	5	6	7	8	9
1	1	2	3	4	5	6	7	8	9
2	2	4	6	8	10	12	14	16	18
3	3	6	9	12	15	18	21	24	27
4	4	8	12	16	20	24	28	32	36
5	5	10	15	20	25	30	35	40	45
6	6	12	18	24	30	36	42	48	54
7	7	14	21	28	35	42	49	56	63
8	8	16	24	32	40	48	56	64	72
9	9	18	27	36	45	54	63	72	81

1 2의 단 곱셈구구에서 곱이 14인 곱셈식을 찾아 써 보세요.

2 □안에 알맞은 수를 넣어 나눗셈의 몫을 구해 보세요.

$$2 \times \square = 14 \rightarrow 14 \div 2 = \square$$

2 나눗셈의 몫을 곱셈구구로 구하려고 합니다. 관계있는 것끼리 선으로 이어 보세요.

나눗셈식	곱셈구구	몫
49 ÷ 7	4의 단	5
45 ÷ 9	9의 단	7
32 ÷ 4	7의 단	8



3 곱셈표를 이용하여 $72 \div 8$ 의 몫을 구해 봅시다.

1 곱셈표를 완성해 보세요.

×	1	2	3	4	5	6	7	8	9
8	8	16	24						

2 위의 곱셈표를 이용하여 $72 \div 8$ 의 몫을 구해 보세요. _____

도전 4

색종이 36장을 친구들에게 똑같이 나누어 주려고 합니다.
한 명에게 몇 장씩 주어야 하는지 곱셈표를 이용하여 구해 보세요.



×	1	2	3	4	5	6	7	8	9
1	1	2	3	4	5	6	7	8	9
2	2	4	6	8	10	12	14	16	18
3	3	6	9	12	15	18	21	24	27
4	4	8	12	16	20	24	28	32	36
5	5	10	15	20	25	30	35	40	45
6	6	12	18	24	30	36	42	48	54
7	7	14	21	28	35	42	49	56	63
8	8	16	24	32	40	48	56	64	72
9	9	18	27	36	45	54	63	72	81

1 4명에게 나누어 줄 경우

나눗셈식 _____

답 _____

장

2 6명에게 나누어 줄 경우

나눗셈식 _____

답 _____

장

4

곱셈

2 (몇십)×(몇)을 구해 볼까요

3 (몇십몇)×(몇)을 구해 볼까요(1)

4 (몇십몇)×(몇)을 구해 볼까요(2)

5 (몇십몇)×(몇)을 구해 볼까요(3)

6 (몇십몇)×(몇)을 구해 볼까요(4)



참, 잘했어요!



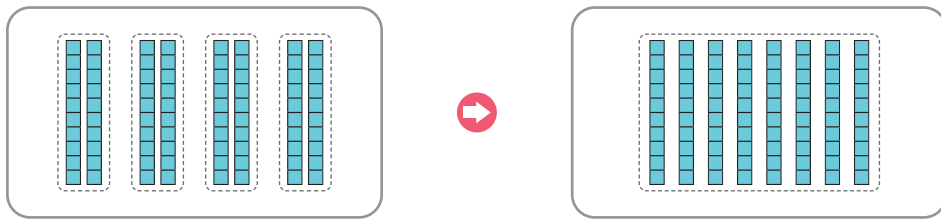
힘내!



응원해!

(몇십)×(몇)을 구해 볼까요

1 20×4의 계산 과정을 수 모형으로 나타낸 그림입니다. □안에 알맞은 수를 써넣으세요.



- 1 십 모형의 수를 곱셈식으로 나타내면 $2 \times \square = \square$ (개) 입니다.
- 2 십 모형 8개는 \square 을(를) 나타내므로 $20 \times 4 = \square$ 입니다.

2 보기 와 같이 계산해 보세요.

보기

$$30 \times 2 = 60$$

3×2

30×2는 3×2의 10배입니다.

- | | |
|---------------------------|---------------------------|
| 1 $20 \times 2 = \square$ | 3 $40 \times 2 = \square$ |
| 2 $10 \times 4 = \square$ | 4 $20 \times 3 = \square$ |



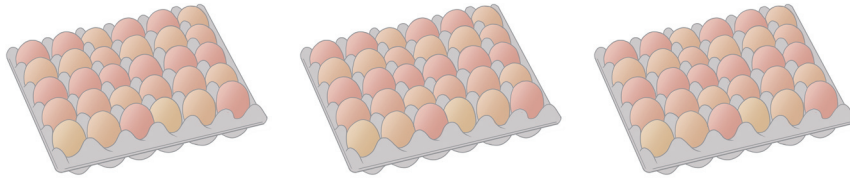
3 그림을 보고 □안에 알맞은 수를 써넣으세요.

1



$$10 \times \square = \square$$

2



$$30 \times \square = \square$$

도전

4 구슬을 가장 많이 가지고 있는 친구의 이름을 써 보세요.



나는 구슬을
40의 2배만큼
가지고 있어.



아리

나는 구슬을 10에
7을 곱한 수만큼
가지고 있어.



수리

나는 구슬을
20개씩 3묶음
가지고 있어.

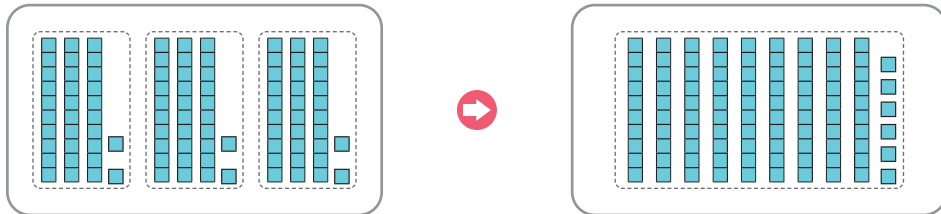


동동



(몇십몇)×(몇)을 구해 볼까요(1)

1 32×3의 계산 결과를 수 모형으로 나타낸 그림입니다. □안에 알맞은 수를 써넣으세요.



- 1 일 모형의 수를 곱셈식으로 나타내면 $2 \times \square = \square$ (개) 입니다.
- 2 십 모형의 수를 곱셈식으로 나타내면 $3 \times \square = \square$ (개) 이고, 십 모형 9개는 \square 을(를) 나타냅니다.
- 3 $32 \times 3 = \square$ 입니다.

2~3 보기 와 같이 계산해 보세요.

2) **보기**

2	4
×	2
	8
4	0
4	8

..... 4×2

... 20×2

2	3
×	3
	□
□	□
□	□

... □ × 3

... □ × 3

3) **보기**

2	4
×	2
	8
	4
	8

①

2	4
×	2
	4
	8

②

①

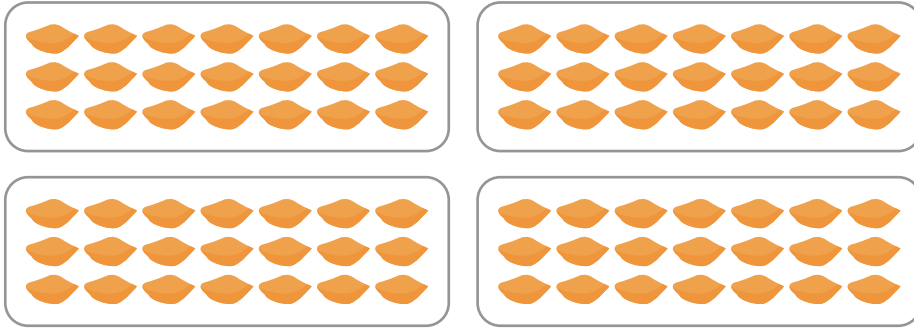
1	2
×	4

②

4	3
×	2



4 떡이 한 상자에 21개씩 4상자 있습니다. 떡은 모두 몇 개인지 식을 쓰고, 답을 구하세요.



식

답

개

도전 5

계산 결과가 큰 순서대로 기호를 쓰세요.



가

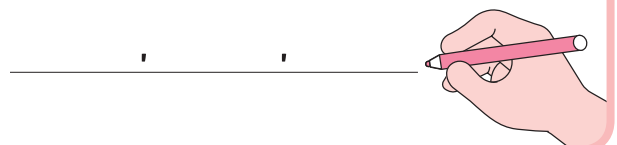
$$\begin{array}{r} 11 \\ \times \quad 4 \\ \hline \end{array}$$

나

$$\begin{array}{r} 23 \\ \times \quad 2 \\ \hline \end{array}$$

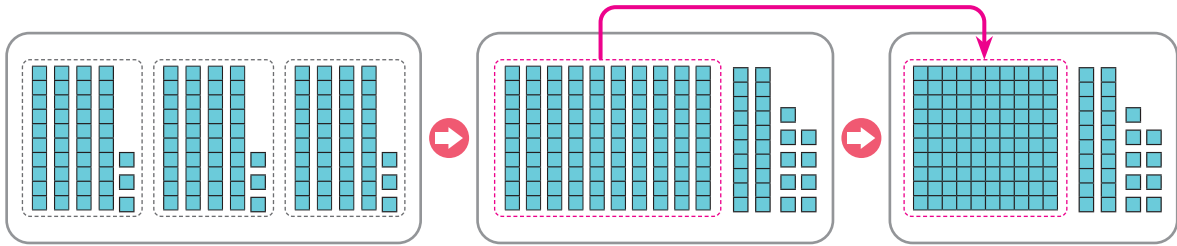
다

$$\begin{array}{r} 13 \\ \times \quad 3 \\ \hline \end{array}$$



(몇십몇)×(몇)을 구해 볼까요(2)

- 1 43×3의 계산 과정을 수 모형으로 나타낸 그림입니다.
□안에 알맞은 수를 써넣으세요.



- 1 일 모형의 수를 곱셈식으로 나타내면 $3 \times \square = \square$ (개) 입니다.
- 2 십 모형의 수를 곱셈식으로 나타내면 $4 \times \square = \square$ (개) 이고,
십 모형 12개는 \square 을(를) 나타냅니다.
- 3 $43 \times 3 = \square$ 입니다.

2~3 보기 와 같이 계산해 보세요.

2) **보기**

4	1	
×	6	
	6	... 1×6
2	4	... 40×6
2	4	6

7	2	
×	4	
	□	... □ × 4
□	□	... □ × 4
□	□	□

3) **보기**

4	1	4	1
×	6	×	6
	6	2	4
	①	2	4
2	4	2	4
2	4	2	6

①

5	3
×	3
□	□
□	□

②

8	1
×	6
□	□
□	□



4 계산 결과가 같은 것끼리 이어 보세요.

$21 \times 9 \cdot$

$\cdot 64 \times 2$

$82 \times 3 \cdot$

$\cdot 41 \times 6$

$32 \times 4 \cdot$

$\cdot 63 \times 3$

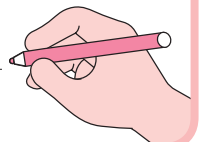
도전 5

목걸이 1개를 만드는 데 구슬 31개가 필요합니다.
아리는 목걸이 5개, 수리는 목걸이 4개를 만들 때
필요한 구슬은 모두 몇 개인지 구해 보세요.



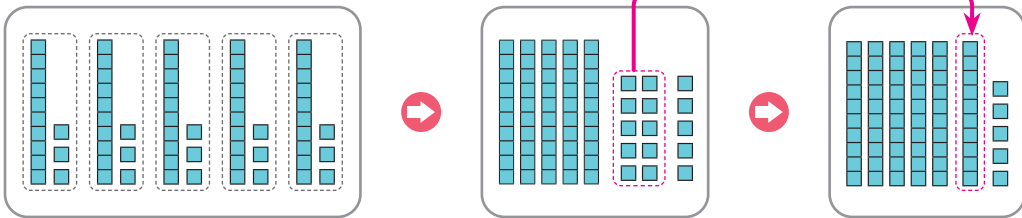
답

개



(몇십몇)×(몇)을 구해 볼까요(3)

1 13×5의 계산 과정을 수 모형으로 나타낸 그림입니다. □안에 알맞은 수를 써넣으세요.



1 일 모형의 수를 곱셈식으로 나타내면 $3 \times \square = \square$ (개) 입니다.

2 십 모형의 수를 곱셈식으로 나타내면 $1 \times \square = \square$ (개) 이고, 십 모형 5개는 \square 을(를) 나타냅니다.

3 $13 \times 5 = \square$ 입니다.

2-3 보기 와 같이 계산해 보세요.

2) 보기

	3	8	
×		2	
<hr/>			
	1	6	... 8×2
	6	0	... 30×2
<hr/>			
	7	6	

	1	2	
×		8	
<hr/>			
	□	□	... □ × 8
	□	□	... □ × 8
<hr/>			
	□	□	

3) 보기

	3	8	
×		2	
<hr/>			
		6	①

	3	8	
×		2	
<hr/>			
	7	6	②

①

	4	5	
×		2	
<hr/>			

②

	2	6	
×		3	
<hr/>			



4 계산 결과가 70보다 큰 것에 ○표 하세요.

15×6	25×2	19×2
14×4	37×2	28×3
24×3	12×5	27×2

도전

5

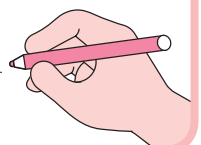
상자에 초콜릿이 16개씩 3줄 들어 있습니다. 초콜릿을 한 봉지에 8개씩 담으려고 할 때, 봉지는 몇 개 필요한지 식을 쓰고, 답을 구하세요.



식

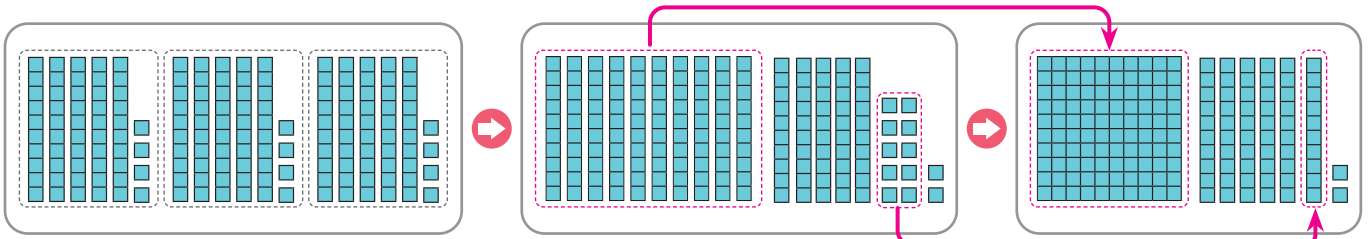
답

개



(몇십몇)×(몇)을 구해 볼까요(4)

1 54×3의 계산 과정을 수 모형으로 나타낸 그림입니다. □안에 알맞은 수를 써넣으세요.



- 1 일 모형의 수를 곱셈식으로 나타내면 $4 \times \square = \square$ (개) 입니다.
- 2 십 모형의 수를 곱셈식으로 나타내면 $5 \times \square = \square$ (개) 이고, 십 모형 15개는 을(를) 나타냅니다.
- 3 $54 \times 3 = \square$ 입니다.

2-3 보기 와 같이 계산해 보세요.

2) **보기**

7	5	
×	5	
2	5 5×5
3	5	0 ... 70×5
3	7	5

2	4	
×	8	
□	□	... □ × 8
□	□	... □ × 8
□	□	

3) **보기**

7	5	5	
×	5	5	
	5	3	7
	5	5	5

①

7	5	5	
×	5	5	
	5	3	7
	5	5	5

①

2	7	
×	6	
□	□	
□	□	
□	□	

②

5	9	
×	4	
□	□	
□	□	
□	□	



4 수리와 아리가 줄넘기를 한 횟수가 각각 몇 회인지 식을 쓰고, 답을 구하세요.

매일 87회씩
5일 동안 줄넘기를
했어.



수리

매일 64회씩
일주일 동안
줄넘기를 했어.



아리

식 _____

답 _____ 회

식 _____

답 _____ 회

도전 5 □안에 알맞은 수를 써넣으세요.



1

$$\begin{array}{r} 4 \square \\ \times \quad 5 \\ \hline 210 \end{array}$$

2

$$\begin{array}{r} 69 \\ \times \quad \square \\ \hline 207 \end{array}$$



5

길이와 시간

2 1cm보다 작은 단위는 무엇일까요

3 1m보다 큰 단위는 무엇일까요

4 길이와 거리를 어렵하고 재어볼까요

5 1분보다 작은 단위는 무엇일까요

6 시간은 어떻게 더하고 뺄까요(1)

7 시간은 어떻게 더하고 뺄까요(2)



참, 잘했어요!

2

3

4

힘내!

5

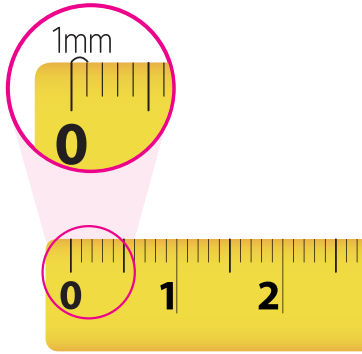
6

7

응원해!

1cm보다 작은 단위는 무엇일까요

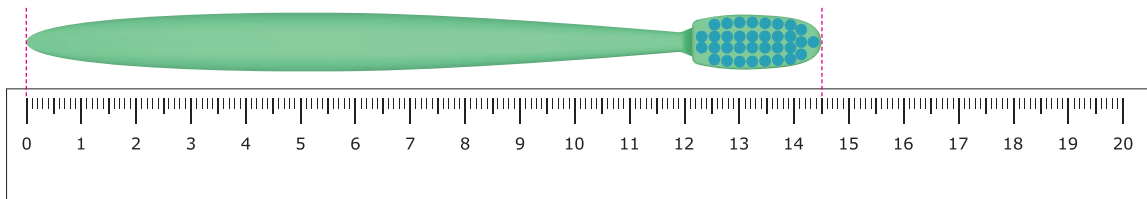
1 그림을 보고 □안에 알맞은 수와 낱말을 써넣으세요.



1cm를 10칸으로 똑같이 나누었을 때
작은 눈금 한 칸의 길이를 □ mm라
쓰고 □ (이)라고 읽습니다.

$1\text{cm} = 10\text{mm}$

2 칫솔의 길이는 14cm보다 5mm 더 깁니다. 칫솔의 길이를 나타내어 보세요.

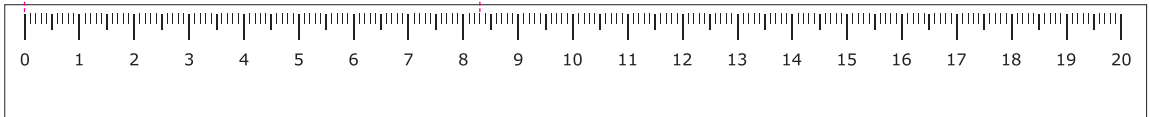


칫솔의 길이는 □ cm □ mm 라고 쓰고
□ (이)라고 읽습니다.



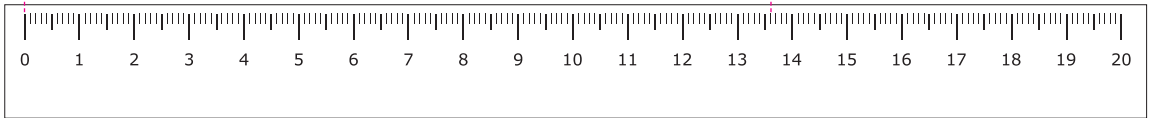
3 □안에 알맞은 수를 써넣으세요.

1



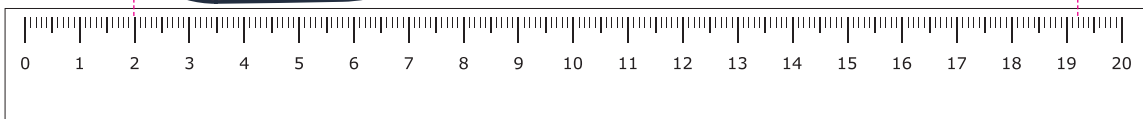
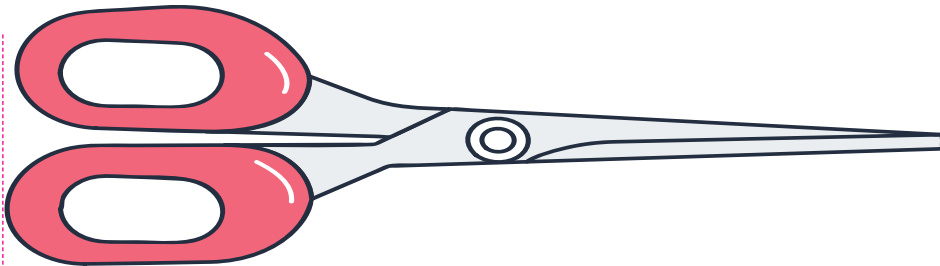
cm mm

2

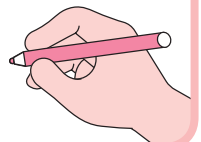


mm

도전 4 물건의 길이를 써 보세요.



cm mm = mm



1m보다 큰 단위는 무엇일까요

1 □안에 알맞은 수와 낱말을 써넣으세요.

1000m는 □ km이고, □ (이)라고 읽습니다.

1000m = 1km

2 집에서 우체국을 지나 학교까지의 거리는 1km보다 400m 더 깁니다. 집에서 우체국을 지나 학교까지의 거리를 나타내어 보세요.



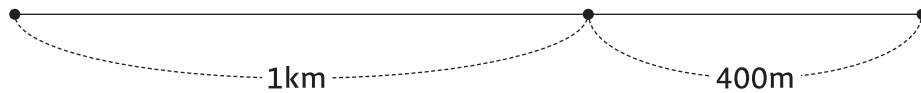
집



우체국



학교



쓰기

읽기



3 □안에 알맞은 수를 써넣으세요.

1 $2\text{km} = \square \text{ m}$

2 $5930\text{m} = \square \text{ km } \square \text{ m}$

3 $7190\text{m} = \square \text{ km } \square \text{ m}$

4 □안에 알맞은 수를 써넣으세요.

우리나라 산 높이

산	높이	
	몇m	몇 km 몇m
금강산	1638 m	1km 638m
백두산	2744 m	<input type="text"/> km <input type="text"/> m
설악산	1708 m	1km 708m
지리산	<input type="text"/> m	1km 915m
한라산	1950 m	1km 950m

도전

5

○안에 >, =, <를 알맞게 써넣으세요.



$2450\text{m} \quad \bigcirc \quad 2\text{km } 600\text{m}$

$6385\text{m} \quad \bigcirc \quad 6\text{km } 385\text{m}$

길이와 거리를 어렵하고 재어볼까요

1 주어진 젤리과자의 길이를 어렵하고, 자로 재어 보세요.



어려한 길이

잔 길이

2 집에서 약 1km 떨어진 곳에 있는 장소를 찾아 ○하세요.





3

보기 에서 알맞은 단위를 골라 문장을 완성해 보세요.

보기

mm

cm

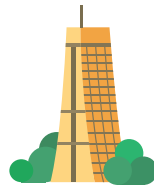
m

km



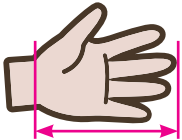
1

사슴벌레의 길이는
약 27 입니다.



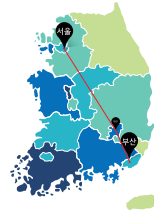
3

63빌딩의 높이는
약 250 입니다.



2

친구의 손 길이는
약 14 입니다.



4

서울에서
부산까지의 거리는
약 325 입니다.

도전

4

길이가 1km보다 짧은 것을 모두 찾아 ○표 하세요.



교실의 높이

()

인천대교의 길이

()

버스의 길이

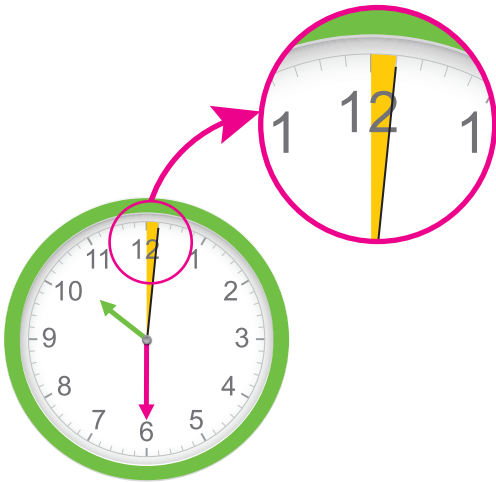
()

축구 골대 사이의 거리

()

1분보다 작은 단위는 무엇일까요

1 □안에 알맞은 수를 써넣으세요.



초바늘이 작은 눈금 한 칸을 가는 동안
 걸리는 시간은 □ 초라고 합니다.
 초바늘이 시계를 한 바퀴 도는데 걸리는
 시간은 □ 초입니다.
 □ 초는 1분입니다.

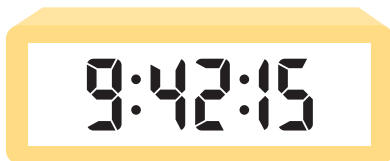
2 시각을 읽어 보세요.

1



□ 시 □ 분 □ 초

2



□ 시 □ 분 □ 초



3 □안에 알맞은 수를 써넣으세요.

1 1분 10초 = □ 초

2 240초 = □ 분

3 5분 30초 = □ 초

4 계산 결과가 같은 것끼리 이어 보세요.

3분 20초 •

• 150초

70초 •

• 200초

2분 30초 •

• 1분 10초

도전 5

보기 에서 알맞은 낱말을 골라 □안에 써넣으세요.



보기

초

분

시간

4교시가 끝나고 점심시간이 되었다.

아침밥을 먹은 지 4□ 이(가) 지나서 배가 고팠다.

30□ 동안 손을 씻고 급식실로 갔다.

내가 좋아하는 돈가스가 나와서 기분이 좋았다.

점심을 먹고 친구들과 운동장에서 20□ 동안 신나게 놀았다.

시간은 어떻게 더하고 뺄까요(1)

- 1 수리는 10시 20분 5초부터 30분 동안 숙제를 했습니다. 숙제를 마친 시각을 구해 보세요.

시작한 시각



30분후



끝난 시각



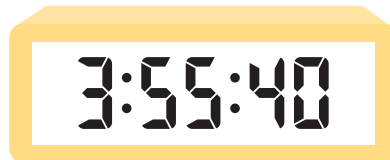
시 분 초

- 2 수리는 3시 5분 10초에 축구를 시작하여 3시 55분 40초에 마쳤습니다. 축구를 하는 데 걸린 시간을 구해 보세요.

시작한 시각



끝난 시각



분 초



3 □안에 알맞은 수를 써넣으세요.

1 6분 11초 + 3분 40초 = □ 분 □ 초

2 10분 52초 - 7분 12초 = □ 분 □ 초

3

8시	20분	30초
+	5분	10초
□ 시 □ 분 □ 초		

4

12시	45분	55초
-	30분	20초
□ 시 □ 분 □ 초		

도전 4

수리는 가족과 등산을 했습니다. 9시 30분에 출발하여 11시 47분 43초에 정상에 도착했다면 정상까지 등산하는데 걸린 시간을 구해 보세요.



□ 시간 □ 분 □ 초

시간은 어떻게 더하고 뺄까요(2)

1 아리는 9시 30분부터 50분 동안 쿠키를 만들었습니다. 쿠키 만들기가 끝난 시각을 구해 보세요.

시작한 시각



50분후



끝난 시각



9시 30분

+

50분

시 분

시 분

2 수학체험전에서 어느 체험이 얼마나 더 오래 하는지 구해 보세요.

수학체험전 안내

체험명	활동시간
보드게임	50분
블록쌓기	1시간 10분

이(가)

보다 분 더 오래 합니다.



3 □안에 알맞은 수를 써넣으세요.

1 7시 40분 + 1시간 50분 = □ 시 □ 분

2 11시 20분 - 40분 = □ 시 □ 분

$$\begin{array}{r}
 2\text{시 } 40\text{분 } 5\text{초} \\
 + 1\text{시간 } 30\text{분 } 10\text{초} \\
 \hline
 \square\text{시 } \square\text{분 } \square\text{초}
 \end{array}$$

$$\begin{array}{r}
 6\text{시 } 10\text{분} \\
 - 4\text{시 } 30\text{분} \\
 \hline
 \square\text{시간 } \square\text{분}
 \end{array}$$

도전 4 아리는 오전 9시 30분부터 목장체험을 시작합니다. 4가지 체험을 모두 한다면 체험이 끝나는 시각을 구해 보세요.

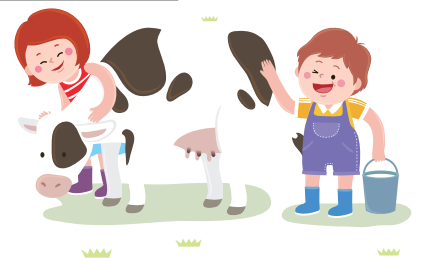


목장체험학습

우유 짜기, 건초주기, 우유 먹이기	40분
아이스크림 만들기	30분
치즈 만들기	30분
새 모이주기	10분



오전 □ 시 □ 분





6

분수와 소수

- 2 똑같이 나누어 볼까요
- 3 분수를 알아볼까요(1)
- 4 분수를 알아볼까요(2)
- 5 분모가 같은 분수의 크기를 비교해 볼까요
- 6 단위분수의 크기를 비교해 볼까요
- 7 소수를 알아볼까요(1)
- 8 소수를 알아볼까요(2)
- 9 소수의 크기를 비교해 볼까요

3-1



참, 잘했어요!

2

3

4

5

힘내!

6

7

8

9

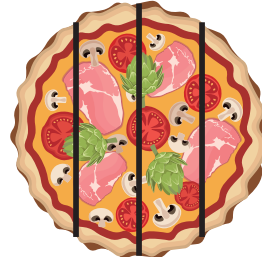
응원해!

똑같이 나누어 볼까요

1 피자를 나누어 먹으려고 합니다. 똑같이 나누어진 것에 ○표 하세요.







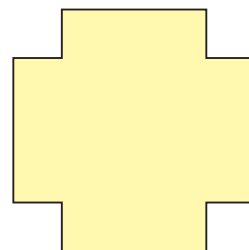
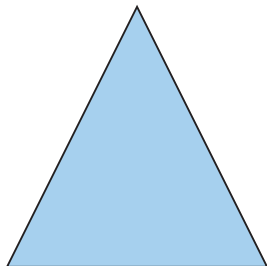
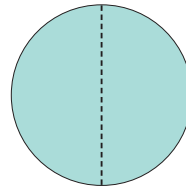
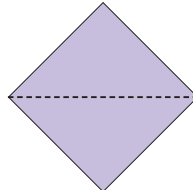
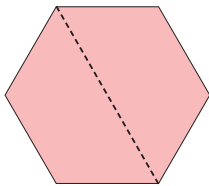






2 다음 도형을 보기와 같이 똑같이 둘로 나누어 보세요.

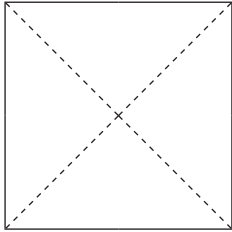
보기



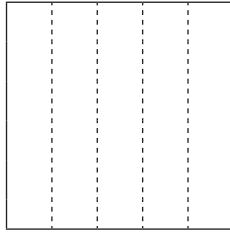


3 그림을 보고 똑같이 넷으로 나누어진 것을 모두 고르세요.

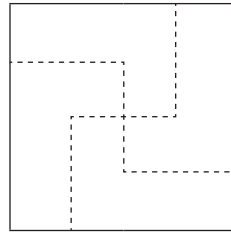
㉠



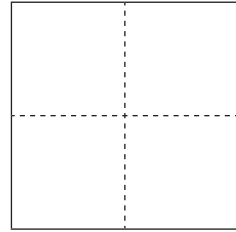
㉡



㉢



㉣



도전

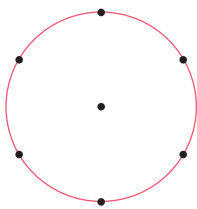
4

다음 도형을 주어진 수만큼 똑같이 나누어 보세요.



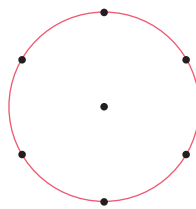
1

똑같이 2로 나누기



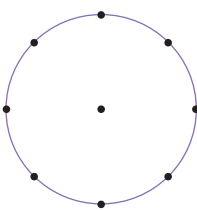
2

똑같이 3으로 나누기



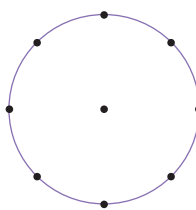
3

똑같이 4로 나누기



4

똑같이 8로 나누기

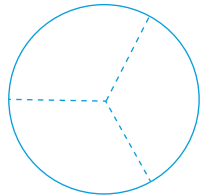


분수를 알아볼까요(1)

1 주어진 분수만큼 색칠해 보세요.

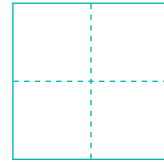
1

$\frac{1}{3}$



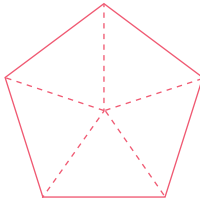
2

$\frac{3}{4}$



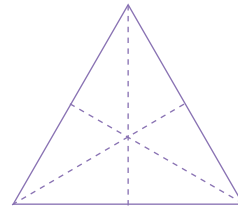
3

$\frac{2}{5}$



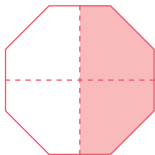
4

$\frac{5}{6}$



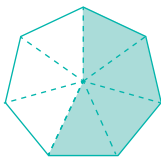
2 색칠한 부분을 분수로 쓰고 읽어 보세요.

1



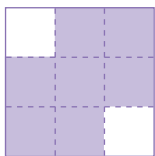
분의

2



분의

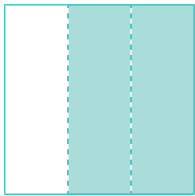
3



분의



3 관계있는 것끼리 이어보세요.



•

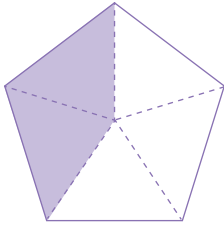
•

$$\frac{2}{5}$$

•

•

4분의 3



•

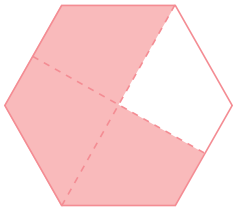
•

$$\frac{2}{3}$$

•

•

5분의 2



•

•

$$\frac{3}{4}$$

•

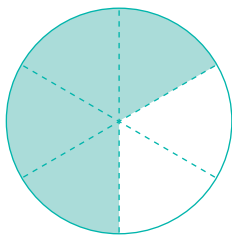
•

3분의 2

도전

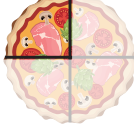


4




색칠한 부분과 같은 분수만큼 주어진 도형을 똑같이 나누고 색칠하세요.



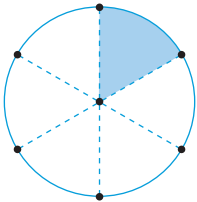
분수를 알아볼까요(2)

1 □안에 알맞은 수를 써넣으세요.

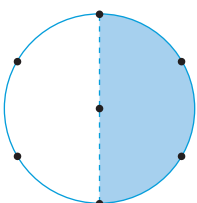
1  부분  은 전체  를 똑같이 □ (으)로 나눈 것 중의 □ 이므로 □ 입니다.

2  부분  은 전체  를 똑같이 6으로 나눈 것 중의 □ 이므로 □ 입니다.

2 그림을 보고 색칠한 부분과 색칠하지 않은 부분을 분수로 나타내어 보세요.

1  색칠한 부분

색칠하지 않은 부분

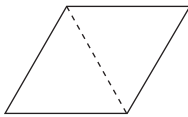
2  색칠한 부분

색칠하지 않은 부분

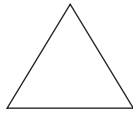


3 여러 가지 모양 조각이 있습니다. 모양 조각의 크기를 분수로 나타내어 보세요.

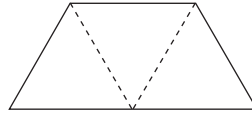
가



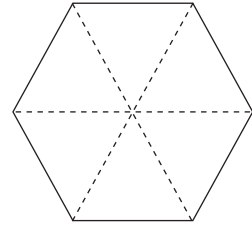
나



다



라



1 조각 다를 전체로 볼 때, 조각 나의 크기는 이(가) 됩니다.

2 조각 다를 전체로 볼 때, 조각 가의 크기는 이(가) 됩니다.

3 조각 라를 전체로 볼 때, 조각 가의 크기는 이(가) 됩니다.

4 조각 라를 전체로 볼 때, 조각 다의 크기는 이(가) 됩니다.

도전

4

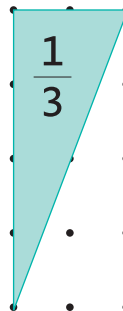
부분을 보고 전체의 모양이 사각형이 되도록 그려 보세요.



1



2



분모가 같은 분수의 크기를 비교해 볼까요

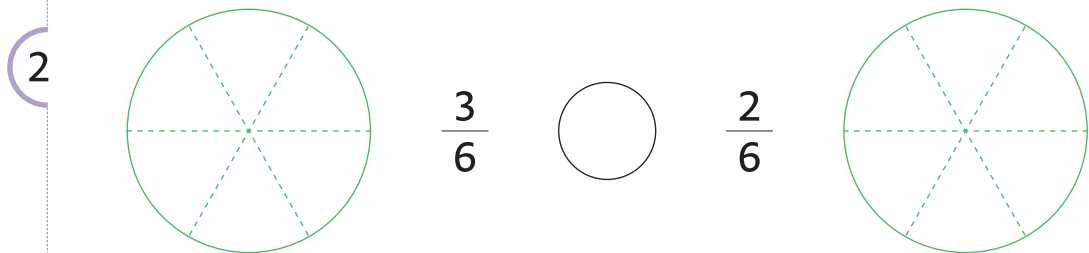
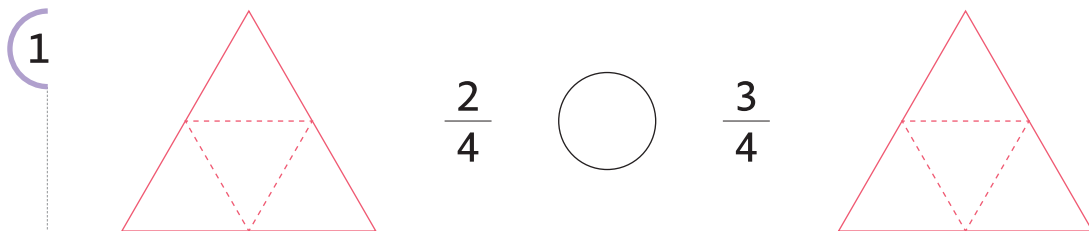
1 주어진 분수만큼 색칠하고 어느 분수가 더 큰지 알아보세요.



• $\frac{3}{7}$ 은 $\frac{1}{7}$ 이 개, $\frac{5}{7}$ 는 $\frac{1}{7}$ 이 개이므로,

$\frac{3}{7}$ 은 $\frac{5}{7}$ 보다 (작습니다, 큼니다).

2 주어진 분수만큼 색칠하고, ○안에 >, =, <를 알맞게 써넣으세요.





3 가장 큰 분수에 ○표, 가장 작은 분수에 △표 하세요.

1



2



4 보기 에서 알맞은 낱말을 골라 □안에 써넣으세요.

보기

분모

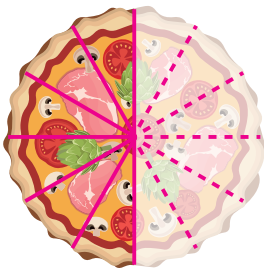
분자

큰

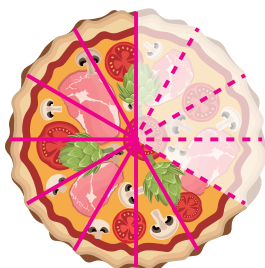
작은

• 분모가 같은 분수는 □ 가 클수록 더 □ 분수입니다.

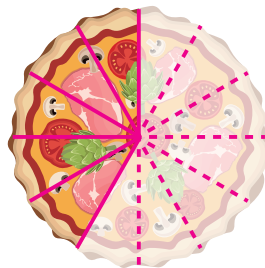
도전 5 세 사람이 각자 먹고 남은 피자의 양을 분수로 나타내고, 많이 먹은 사람부터 차례대로 이름을 써 보세요.



아리



수리



동동

_____ , _____

단위분수의 크기를 비교해 볼까요

1 단위분수에 ○표 하세요.

$\frac{1}{2}$	$\frac{13}{10}$	$\frac{1}{4}$
$\frac{11}{10}$	$\frac{1}{5}$	$\frac{1}{8}$
$\frac{9}{11}$	$\frac{7}{6}$	$\frac{2}{9}$

2 주어진 분수만큼 색칠하고 알맞은 말에 ○표 하세요.



• $\frac{1}{5}$ 은 $\frac{1}{9}$ 보다 (큭니다, 작습니다).



3 보기 에서 알맞은 낱말을 골라 □안에 써넣으세요.

보기

분모

분자

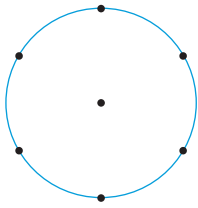
큰

작은

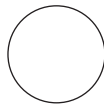
• 단위 분수는 □ 가 작을수록 더 □ 분수입니다.

4 주어진 분수만큼 똑같이 나누어 색칠하고 ○안에 >, =, <를 알맞게 써넣으세요.

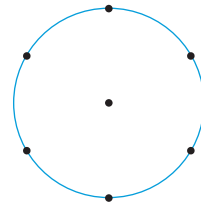
1



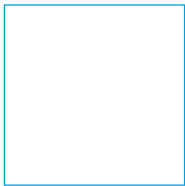
$\frac{1}{2}$



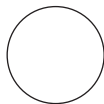
$\frac{1}{6}$



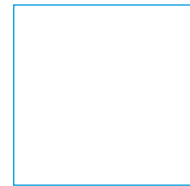
2



$\frac{1}{2}$



$\frac{1}{4}$



도전 5 다음 조건에 알맞은 분수를 모두 써 보세요.

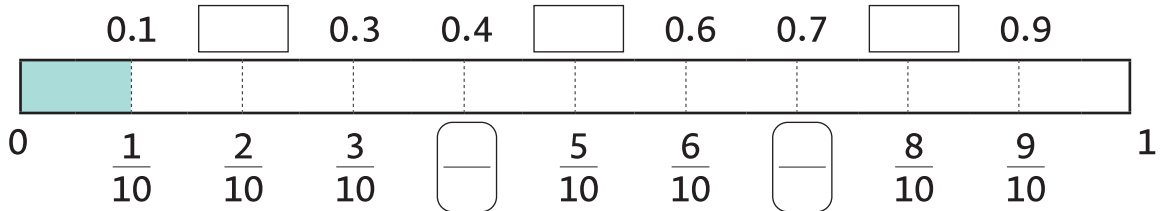


- $\frac{1}{5}$ 보다 작은 단위분수입니다.
- 분모는 9보다 작습니다.

_____ , _____

소수를 알아볼까요(1)

1 그림을 보고 빈 칸에 알맞은 수를 써 보세요.



쓰기	0.1	0.2	0.3	0.4	0.5	0.6	0.7	0.8	0.9
읽기	영 점 일	영 점 이	<input type="text"/>	영 점 사	영 점 오	<input type="text"/>	영 점 칠	영 점 팔	영 점 구

2 같은 것끼리 이어보세요.

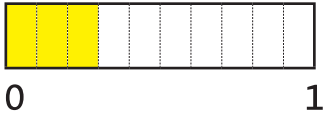
• • • •

• • • •

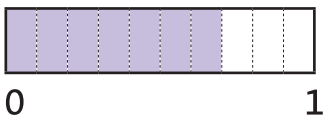
• • • •



3 수 막대를 보고 □안에 알맞은 수를 써넣으세요.



• 색칠된 부분은 0.1 ()이 □ 개이므로 □ 입니다.



• 색칠된 부분은 0.1 ()이 □ 개이므로 □ 입니다.

4 □안에 알맞은 수나 말을 써넣으세요.

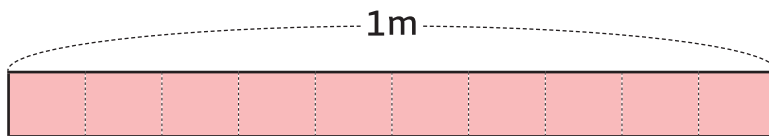
1 0.6은 0.1이 □ 개입니다.

2 0.1이 8개이면 □ 입니다.

3 0.9를 분수로 나타내면 □ 입니다.

도전 5

리본 1m를 똑같이 10조각으로 나누어 그 중 내가 6조각, 동생이 4조각을 사용하였습니다. 나와 동생이 사용한 리본의 길이를 각각 소수로 나타내세요.

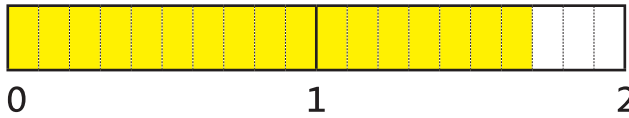


나	_____	m
동생	_____	m

소수를 알아볼까요(2)

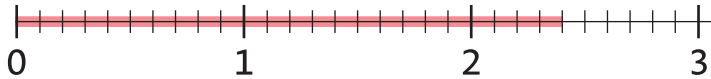
1 그림을 보고 □안에 알맞은 소수 또는 말을 써넣으세요.

1



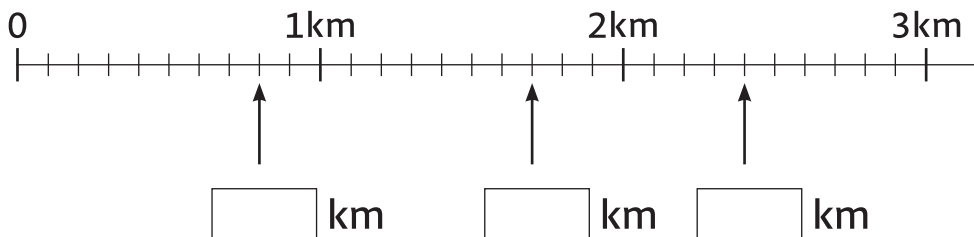
- 색칠한 부분을 소수로 나타내면 □ (이)라 쓰고 □ (이)라고 읽습니다.

2



- — 부분은 2와 □ 만큼이므로 소수로 나타내면 □ (이)라 쓰고 □ (이)라고 읽습니다.

2 □안에 알맞은 소수를 써넣으세요.

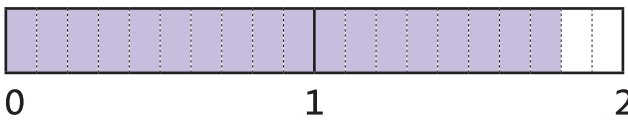




3 수 막대를 보고 □안에 알맞은 수를 써넣으세요.



• 색칠된 부분은 0.1 ()이 □ 개이므로 □ 입니다.



• 색칠된 부분은 0.1 ()이 □ 개이므로 □ 입니다.

4 □안에 알맞은 수나 말을 써넣으세요.

1 1.6은 0.1이 □ 개입니다.

2 4.3은 □ 이 43개입니다.

3 0.1이 15개이면 □ 이고 □ 라고 읽습니다.

4 3.2는 1이 □ 개이고, 0.1이 □ 개 이므로 □ 라고 읽습니다.

도전 5 보기 를 보고 피자가 모두 몇 판인지 소수로 나타내어 보세요.



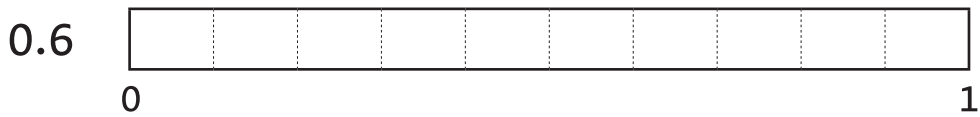
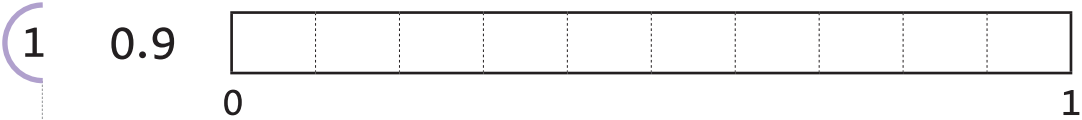
보기



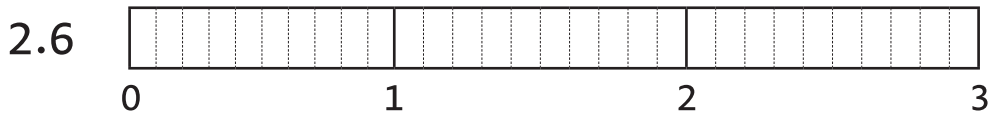
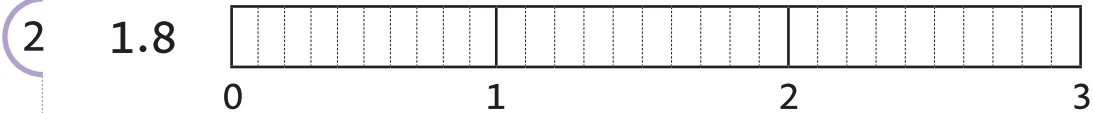
판

소수의 크기를 비교해 볼까요

1 소수의 크기만큼 색칠하고 ○안에 >, =, <를 알맞게 써넣으세요.



0.9 ○ 0.6



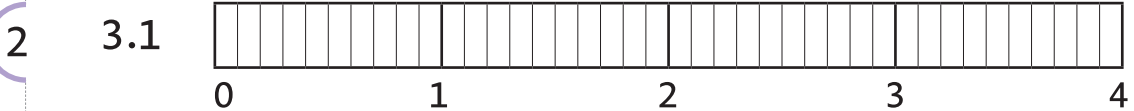
1.8 ○ 2.6

2 두 소수의 크기를 비교하여 ○안에 >, =, <를 알맞게 써넣으세요.

0.4 ○ 0.2 0.7 ○ 1.2 2.9 ○ 5.9



3 소수의 크기만큼 색칠하고 어느 소수가 더 큰지 알아보세요.



3 2.5은 1이 개이고 0.1이 개입니다.

3.1는 1이 개이고 0.1이 개입니다.

2.5 ○ 3.1

4 자연수 부분이 다를 때에는 자연수가 (클수록, 작을수록) 더 큰 수입니다.

4 2.1 보다 큰 수를 모두 찾아 ○표 하세요.

0.2	5.1	1.4	8.9	0.9	4.1	2.2
-----	-----	-----	-----	-----	-----	-----

도전 5 소수의 크기를 비교하여 큰 수부터 차례대로 기호를 쓰세요.



보기

- 가: 삼 점 구
- 나: $\frac{1}{10}$ 이 63개인 수
- 다: 5.3
- 라: 0.1이 48개인 수

_____ , _____ , _____

3-1





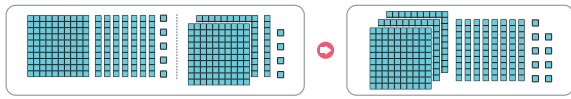
함께 학습지

정답과 풀이



덧셈을 해 볼까요(1)

1 수 모형을 보고 계산해 보세요.



175 + 214 = 389

2 보기와 같이 계산해 보세요.

보기

$$\begin{array}{r} 314 \\ + 153 \\ \hline 467 \end{array} \rightarrow \begin{array}{r} 314 \\ + 153 \\ \hline 467 \end{array} \rightarrow \begin{array}{r} 314 \\ + 153 \\ \hline 467 \end{array}$$

① 일의 자리 숫자끼리, ② 십의 자리 숫자끼리, ③ 백의 자리 숫자끼리 더한 값을 차례로 적어요.

1

$$\begin{array}{r} 421 \\ + 277 \\ \hline 698 \end{array} \rightarrow \begin{array}{r} 421 \\ + 277 \\ \hline 698 \end{array} \rightarrow \begin{array}{r} 421 \\ + 277 \\ \hline 698 \end{array}$$

2

$$\begin{array}{r} 534 \\ + 352 \\ \hline 886 \end{array} \rightarrow \begin{array}{r} 534 \\ + 352 \\ \hline 886 \end{array} \rightarrow \begin{array}{r} 534 \\ + 352 \\ \hline 886 \end{array}$$



3 계산해 보세요.

1 384 + 610 = 994

3

$$\begin{array}{r} 734 \\ + 142 \\ \hline 876 \end{array}$$

2 506 + 291 = 797

4

$$\begin{array}{r} 280 \\ + 311 \\ \hline 591 \end{array}$$

도전 4 보기와 같이 계산 결과를 암호표에서 찾아 암호를 풀어 보세요.



보기

132+325	206+212
나	무

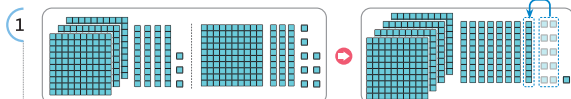
178	698	366	289	418	656	457
코	개	리	지	무	끼	나

1 231+467 313+144 153+213
 개 나 리

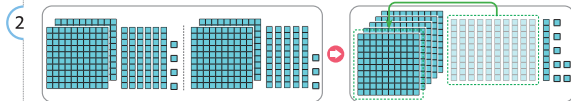
2 205+213 127+162 547+151
 무 지 개

덧셈을 해 볼까요(2)

1 수 모형을 보고 계산해 보세요.



343 + 138 = 481



264 + 253 = 517

2 보기와 같이 계산해 보세요.

보기

$$\begin{array}{r} 465 \\ + 326 \\ \hline 791 \end{array} \rightarrow \begin{array}{r} 465 \\ + 326 \\ \hline 791 \end{array} \rightarrow \begin{array}{r} 465 \\ + 326 \\ \hline 791 \end{array}$$

① 일의 자리에서 받아 올림이 있으면 십의 자리에 받아 올려 계산해요. ② 십의 자리에서 받아 올림이 있으면 백의 자리에 받아 올려 계산해요.

1

$$\begin{array}{r} 336 \\ + 538 \\ \hline 874 \end{array} \rightarrow \begin{array}{r} 336 \\ + 538 \\ \hline 874 \end{array} \rightarrow \begin{array}{r} 336 \\ + 538 \\ \hline 874 \end{array}$$

2

$$\begin{array}{r} 581 \\ + 257 \\ \hline 838 \end{array} \rightarrow \begin{array}{r} 581 \\ + 257 \\ \hline 838 \end{array} \rightarrow \begin{array}{r} 581 \\ + 257 \\ \hline 838 \end{array}$$



3 계산해 보세요.

1 305 + 359 = 664

3

$$\begin{array}{r} 654 \\ + 116 \\ \hline 770 \end{array}$$

2 581 + 225 = 806

4

$$\begin{array}{r} 291 \\ + 234 \\ \hline 525 \end{array}$$

도전 4 아리가 생각한 수와 수리가 생각한 수의 합을 구해 보세요.



내가 생각한 수는?

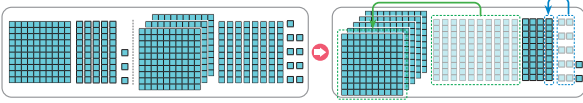
100이 2개, 10이 17개, 1이 5개인 수야.

352보다 110 더 큰 수야.

아리 수리 837

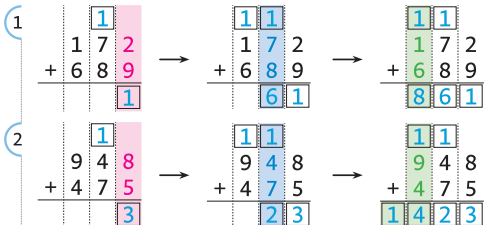
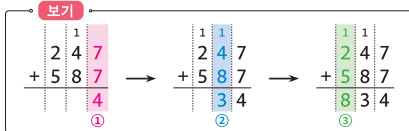
덧셈을 해 볼까요(3)

1 수 모형을 보고 계산해 보세요.



153 + 389 = 542

2 보기와 같이 계산해 보세요.



3 계산해 보세요.

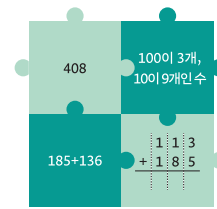
1 544 + 196 = 740

3
$$\begin{array}{r} 636 \\ + 175 \\ \hline 811 \end{array}$$

2 379 + 124 = 503

4
$$\begin{array}{r} 783 \\ + 249 \\ \hline 1032 \end{array}$$

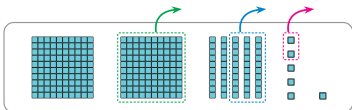
도전 4 나타내는 수가 300보다 크고 400보다 작은 조각을 찾아 그 수의 합을 구해 보세요.



711

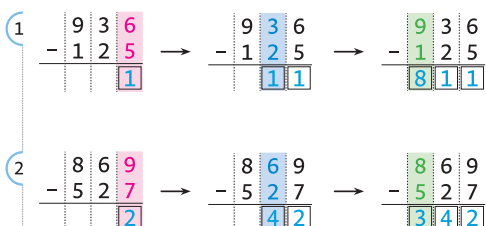
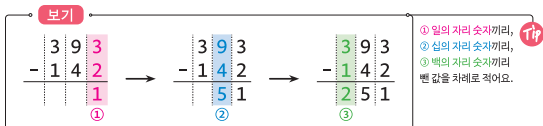
뺄셈을 해 볼까요(1)

1 수 모형을 보고 계산해 보세요.



256 - 132 = 124

2 보기와 같이 계산해 보세요.



3 계산해 보세요.

1 583 - 153 = 430

3
$$\begin{array}{r} 576 \\ - 405 \\ \hline 171 \end{array}$$

2 674 - 323 = 351

4
$$\begin{array}{r} 954 \\ - 351 \\ \hline 603 \end{array}$$

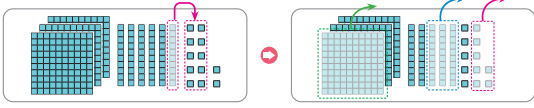
도전 4 수 카드 2장을 골라 뺄셈식을 완성해 보세요.

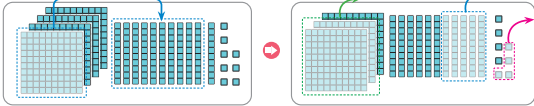


465 - 231 = 234

뺄셈을 해 볼까요(2)

1 수 모형을 보고 계산해 보세요.

1 
 $362 - 137 = 225$

2 
 $418 - 254 = 164$

2 보기와 같이 계산해 보세요.

보기

7	10
4 8 1	
- 1 4 3	
3 8	

①

7	10
4 8 1	
- 1 4 3	
3 8	

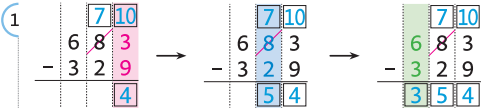
②

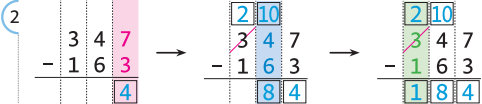
7	10
4 8 1	
- 1 4 3	
3 3 8	

③

Tip

- 십의 자리에서 뺄 수 없으면 십의 자리에서 받아 내리 계산해요.
- 십의 자리에서 뺄 수 없으면 백의 자리에서 받아 내리 계산해요.

1 
 $683 - 329 = 354$

2 
 $347 - 163 = 184$



3 계산해 보세요.

1 $590 - 246 = 344$

2 $824 - 153 = 671$

3
$$\begin{array}{r} 778 \\ - 469 \\ \hline 309 \end{array}$$

4
$$\begin{array}{r} 704 \\ - 241 \\ \hline 463 \end{array}$$

도전 4 수리와 아리는 수 카드를 두 장씩 가지고 있습니다. 카드에 적힌 두 수의 차가 더 큰 친구의 이름을 써보세요.

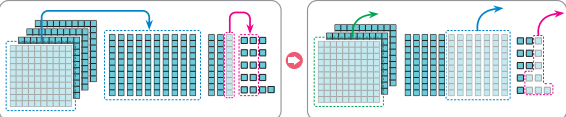
수리: 754, 226, 291, 809

아리: 754, 226, 291, 809

수리: 754

뺄셈을 해 볼까요(3)

1 수 모형을 보고 계산해 보세요.


 $436 - 178 = 258$

2 보기와 같이 계산해 보세요.

보기

2	10
5 3 2	
- 2 4 5	
7	

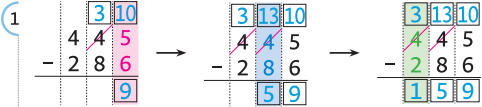
①

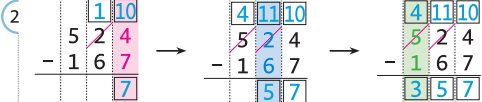
2	10
5 3 2	
- 2 4 5	
7	

②

2	10
5 3 2	
- 2 4 5	
2 8 7	

③

1 
 $445 - 286 = 159$

2 
 $524 - 167 = 357$



3 계산해 보세요.

1 $822 - 387 = 435$

2 $253 - 158 = 95$

3
$$\begin{array}{r} 601 \\ - 295 \\ \hline 306 \end{array}$$

4
$$\begin{array}{r} 500 \\ - 349 \\ \hline 151 \end{array}$$

도전 4 잘못 계산한 곳을 찾아 이유를 쓰고, 바르게 계산해 보세요.

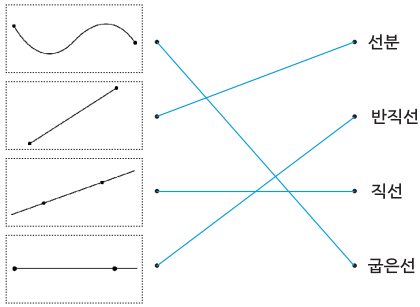
$$\begin{array}{r} 411 \\ - 215 \\ \hline 206 \end{array}$$

$$\begin{array}{r} 31010 \\ 411 \\ - 215 \\ \hline 196 \end{array}$$

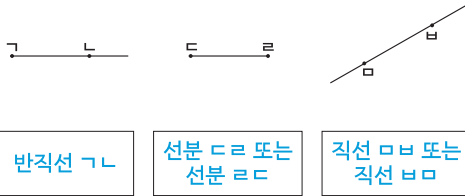
이유 십의 자리에서 받아내림한 수를 빼지 않고 계산했습니다.

선의 종류에는 어떤 것이 있을까요

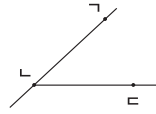
1 왼쪽 선과 알맞은 이름을 찾아 연결해 보세요.



2 도형의 이름을 써 보세요.



3 그림을 보고 빈칸에 알맞은 말을 써넣으세요.

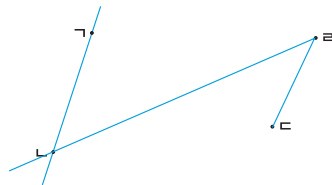


- 1 점 L 에서 시작하여 점 D 으로 끝없이 곧게 그은 선을 **반직선** (이)라고 합니다.
- 2 점 g 과 점 L 을 지나고, 양쪽으로 끝없이 그은 곧은 선을 **직선** (이)라고 합니다.

도전 4 선분, 반직선, 직선을 그어 보세요.

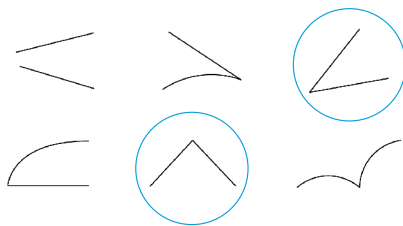


직선 g , 선분 d , 반직선 l

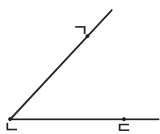


각을 알아볼까요

1 각을 모두 찾아 ○표 하세요.



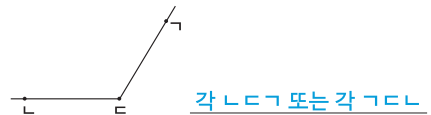
2 각의 꼭짓점과 변을 써 보세요.



각의 꼭짓점 점 L 각의 변 변 g , 변 d

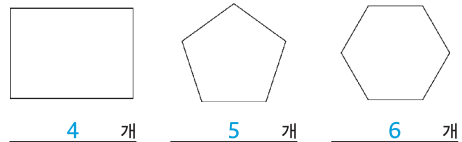


3 다음 각을 읽어보세요.



각 g 또는 각 d

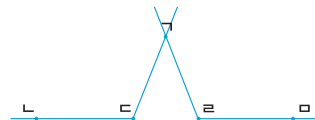
4 도형을 보고 각이 몇 개인지 써 보세요.



도전 5 다음 제시한 각을 그려 보세요.

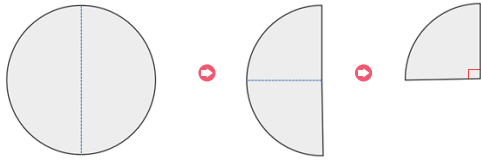


각 g 각 g



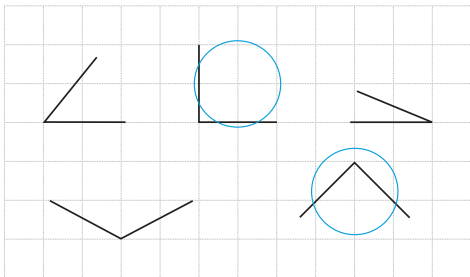
직각을 알아볼까요

1 그림을 보고 □안에 알맞은 말을 써넣으세요.

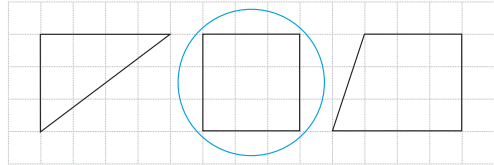


• 원 모양 종이를 반듯하게 두 번 접었을 때 생기는 각을 **직각** (이)라고 합니다.

2 직각을 찾아 ○표 하세요.

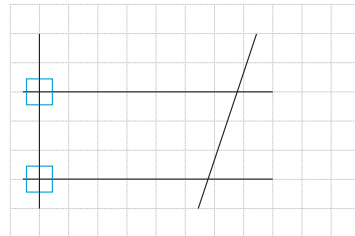


3 직각이 가장 많은 도형을 찾아 ○표 하고, 그 도형에서 직각이 모두 몇 개인지 써 보세요.



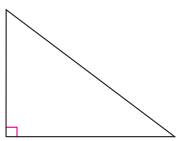
4 개

도전 4 도형에서 직각을 모두 찾아 □로 표시해 보세요.



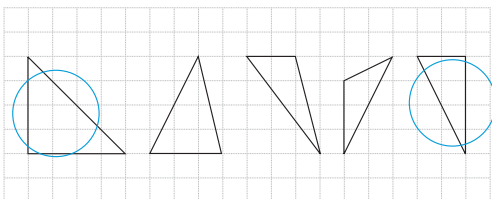
직각삼각형을 알아볼까요

1 □안에 알맞은 말을 써넣으세요.

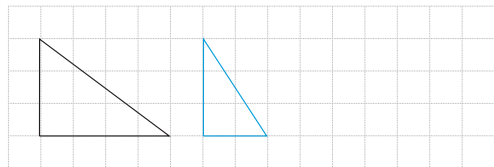


• 한 각이 직각인 삼각형을 **직각삼각형** (이)라고 합니다.

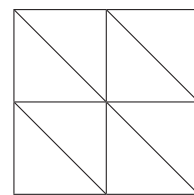
2 직각삼각형을 모두 찾아 ○표 하세요.



3 주어진 직각삼각형과 모양과 크기가 다른 직각삼각형을 1개 그려 보세요.



도전 4 그림에서 크고 작은 직각삼각형을 모두 찾고 몇 개인지 써 보세요.

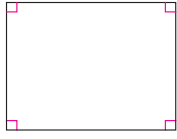


10 개



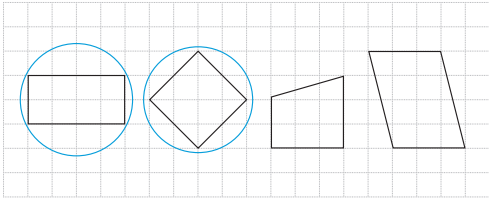
직사각형을 알아볼까요

1 □안에 알맞은 말을 써넣으세요.

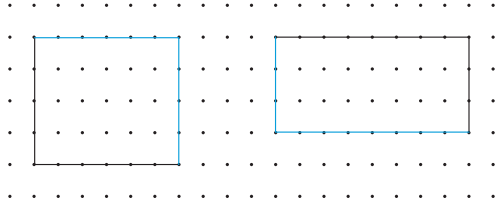


• 네 각이 모두 직각인 사각형을 **직사각형** (이)라고 합니다.

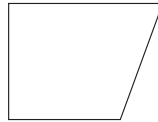
2 직사각형을 모두 찾아 ○표 하세요.



3 점 종이에 그어진 선분을 이용하여 직사각형 2개를 그려 보세요.



4 다음 도형이 직사각형이 아닌 이유를 써 보세요.



이유 네 각이 모두 직각이 아니므로

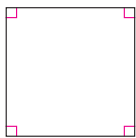
도전 5 미술작품에서 크고 작은 직사각형을 모두 찾고 몇 개인지 써 보세요.



7 개

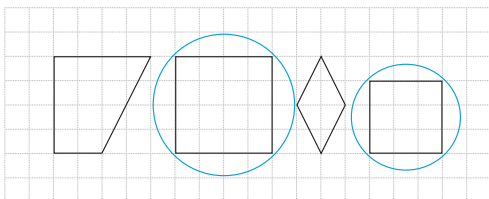
정사각형을 알아볼까요

1 □안에 알맞은 말을 써넣으세요.

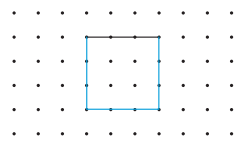


• 네 각이 모두 직각이고 네 변의 길이가 모두 같은 사각형을 **정사각형** (이)라고 합니다.

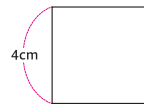
2 정사각형을 모두 찾아 ○표 하세요.



3 점 종이에 그어진 선분을 이용하여 정사각형을 그려 보세요.



4 다음 도형은 정사각형입니다. 네 변의 길이의 합을 구해 보세요.



16 cm

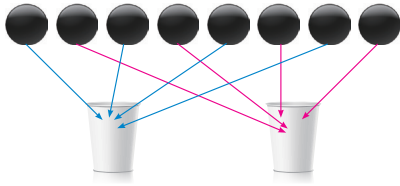
도전 5 칠교판으로 만든 모양에서 크고 작은 정사각형을 모두 찾고 몇 개인지 써 보세요.



3 개

똑같이 나누어 볼까요(1)

1 바둑돌 8개를 종이컵 2개에 똑같이 나누어 담으려고 합니다. 종이컵 1개에 바둑돌을 몇 개씩 담을 수 있는지 알아보세요.



$$8 \div 2 = 4$$

• 종이컵 1개에 바둑돌 4 개씩 담을 수 있습니다.

2 나누어지는 수, 나누는 수, 몫에 알맞게 나눗셈식으로 나타내세요.

12를 4로 나누면 3이 됩니다.

나눗셈식	12	÷	4	=	3
	↑		↑		↑
	나누어지는 수		나누는 수		몫



3 바나나 18개를 6명에게 똑같이 나누어 주려고 합니다. 한 명에게 바나나를 몇 개씩 줄 수 있을까요?



식 $18 \div 6 = 3$ 답 3 개

도전 4 몫이 4인 나눗셈식을 말한 친구의 이름을 써 보세요.



수리

똑같이 나누어 볼까요(2)

1 바둑돌 12개를 2개씩 묶으면 몇 묶음이 되는지 알아보시다.



1 2개씩 묶으면 몇 묶음이 되나요? 6 묶음

2 나눗셈식으로 나타내어 보세요. $12 \div 2 = 6$

2 딸기 24개를 한 명에게 6개씩 주면 몇 명에게 나누어 줄 수 있는지 알아보시다.



1 6개씩 몇 번 덜어 낼 수 있는지 뺄셈식으로 나타내어 보세요.
 $24 - 6 - 6 - 6 = 0$ 4 번

2 나눗셈식으로 나타내어 보세요. $24 \div 6 = 4$



3 뺄셈식을 보고 □안에 알맞은 수를 써넣으세요.

1 $36 - 9 - 9 - 9 - 9 = 0$ $36 \div 9 = 4$

2 $21 - 7 - 7 - 7 = 0$ $21 \div 7 = 3$

도전 4 15명을 한 모듬에 3명씩 나누면 몇 모듬이 되는지 알아봅시다.



1 뺄셈식으로 나타내어 보세요.
 뺄셈식 $15 - 3 - 3 - 3 - 3 = 0$

2 나눗셈식으로 나타내어 보세요.
 나눗셈식 $15 \div 3 = 5$

3 15명을 한 모듬에 3명씩 나누면 5 모듬이 됩니다.

곱셈과 나눗셈의 관계를 알아보아요

1 그림을 보고 물음에 답하세요.



1 접시에 담긴 컵케이크가 모두 몇 개일까요?

식: $4 \times 5 = 20$ 답: 20 개

2 컵케이크 20개를 접시 5개에 똑같이 나누어 담으면 접시 한 개에 몇 개씩 담을 수 있을까요?

식: $20 \div 5 = 4$ 답: 4 개

3 컵케이크 20개를 접시 한 개에 4개씩 담으면 접시가 몇 개 필요할까요?

식: $20 \div 4 = 5$ 답: 5 개

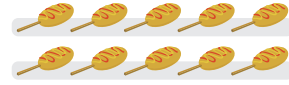
2 곱셈식을 나눗셈식으로, 나눗셈식을 곱셈식으로 나타내어 보세요.

1 $7 \times 9 = 63$ $63 \div 7 = 9$
 $63 \div 9 = 7$

2 $48 \div 6 = 8$ $6 \times 8 = 48$
 $8 \times 6 = 48$



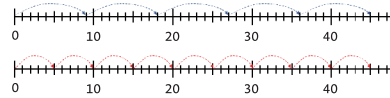
3 핫도그가 한 상자에 5개씩 2상자 있습니다. 핫도그의 수를 곱셈식으로 나타내고, 그 곱셈식을 나눗셈식 2개로 나타내어 보세요.



1 곱셈식 $5 \times 2 = 10$

2 나눗셈식 $10 \div 5 = 2$, $10 \div 2 = 5$

도전 4 두 수직선을 보고 곱셈식과 나눗셈식으로 나타내어 보세요.



곱셈식 $9 \times 5 = 45$, $5 \times 9 = 45$

나눗셈식 $45 \div 9 = 5$, $45 \div 5 = 9$

나눗셈의 몫을 곱셈식으로 구해 볼까요

1 보기와 같이 나눗셈의 몫을 곱셈식을 이용하여 구해 보세요.

보기

곱셈식 $6 \times 4 = 24$

나눗셈식 $24 \div 6 = 4$ 몫 4

1 곱셈식 $7 \times 5 = 35$
 나눗셈식 $35 \div 7 = 5$ 몫 5

2 곱셈식 $8 \times 9 = 72$
 나눗셈식 $72 \div 8 = 9$ 몫 9

2 나눗셈의 몫을 구할 때 필요한 곱셈식을 찾아 이어 보고, □안에 알맞은 수를 써넣으세요.

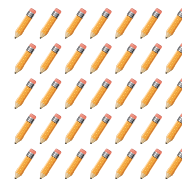
$12 \div 4 = \square$ $9 \times 4 = 36$

$36 \div 9 = \square$ $4 \times 3 = 12$

$48 \div 6 = \square$ $6 \times 8 = 48$



3 연필 35자루를 한 상자에 7자루씩 나누어 담으려고 합니다. 상자는 몇 개 필요한지 곱셈식으로 구해 보세요.



$7 \times 5 = 35$ $35 \div 7 = 5$

도전 4 수 카드 3, 4, 6 중 한 장을 골라 몫이 가장 큰 나눗셈식을 만들려고 합니다.

$24 \div \square$

- 몫이 가장 큰 나눗셈식을 만들 때 필요한 수 카드는 무엇인가요? **3**
- 1에서 만든 나눗셈의 몫을 구할 수 있는 곱셈식을 써 보세요. $3 \times 8 = 24$
- 1에서 만든 나눗셈의 몫을 구해 보세요. **8**

나눗셈의 몫을 곱셈구구로 구해 볼까요

1 곱셈표를 이용하여 나눗셈의 몫을 구해 보세요.

×	1	2	3	4	5	6	7	8	9
1	1	2	3	4	5	6	7	8	9
2	2	4	6	8	10	12	14	16	18
3	3	6	9	12	15	18	21	24	27
4	4	8	12	16	20	24	28	32	36
5	5	10	15	20	25	30	35	40	45
6	6	12	18	24	30	36	42	48	54
7	7	14	21	28	35	42	49	56	63
8	8	16	24	32	40	48	56	64	72
9	9	18	27	36	45	54	63	72	81

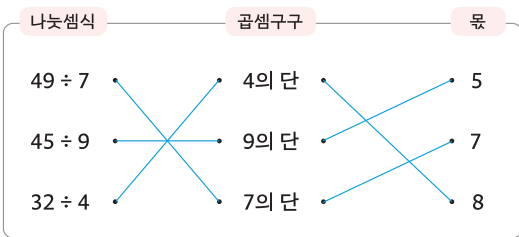
1 2의 단 곱셈구구에서 곱이 14인 곱셈식을 찾아 써 보세요.

$2 \times 7 = 14$

2 □안에 알맞은 수를 넣어 나눗셈의 몫을 구해 보세요.

$2 \times \boxed{7} = 14 \Rightarrow 14 \div 2 = \boxed{7}$

2 나눗셈의 몫을 곱셈구구로 구하려고 합니다. 관계있는 것끼리 선으로 이어 보세요.



3 곱셈표를 이용하여 $72 \div 8$ 의 몫을 구해 봅시다.

1 곱셈표를 완성해 보세요.

×	1	2	3	4	5	6	7	8	9
8	8	16	24	32	40	48	56	64	72

2 위의 곱셈표를 이용하여 $72 \div 8$ 의 몫을 구해 보세요. 9

도전 4 색종이 36장을 친구들에게 똑같이 나누어 주려고 합니다. 한 명에게 몇 장씩 주어야 하는지 곱셈표를 이용하여 구해 보세요.



×	1	2	3	4	5	6	7	8	9
1	1	2	3	4	5	6	7	8	9
2	2	4	6	8	10	12	14	16	18
3	3	6	9	12	15	18	21	24	27
4	4	8	12	16	20	24	28	32	36
5	5	10	15	20	25	30	35	40	45
6	6	12	18	24	30	36	42	48	54
7	7	14	21	28	35	42	49	56	63
8	8	16	24	32	40	48	56	64	72
9	9	18	27	36	45	54	63	72	81

1 4명에게 나누어 줄 경우

나눗셈식 $36 \div 4 = 9$

답 9 장

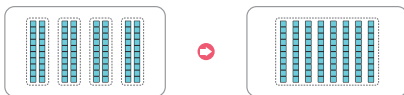
2 6명에게 나누어 줄 경우

나눗셈식 $36 \div 6 = 6$

답 6 장

(몇십)×(몇)을 구해 볼까요

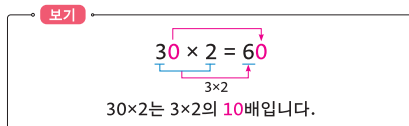
1 20×4 의 계산 과정을 수 모형으로 나타낸 그림입니다. □안에 알맞은 수를 써넣으세요.



1 십 모형의 수를 곱셈식으로 나타내면 $2 \times \boxed{4} = \boxed{8}$ (개)입니다.

2 십 모형 8개는 $\boxed{80}$ 을(를) 나타내므로 $20 \times 4 = \boxed{80}$ 입니다.

2 보기 와 같이 계산해 보세요.



1 $20 \times 2 = \boxed{40}$

3 $40 \times 2 = \boxed{80}$

2 $10 \times 4 = \boxed{40}$

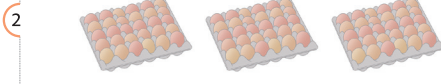
4 $20 \times 3 = \boxed{60}$



3 그림을 보고 □안에 알맞은 수를 써넣으세요.



$10 \times \boxed{6} = \boxed{60}$



$30 \times \boxed{3} = \boxed{90}$

도전 4 구슬을 가장 많이 가지고 있는 친구의 이름을 써 보세요.



나는 구슬을 40의 2배만큼 가지고 있어.

나는 구슬을 10에 7을 곱한 수만큼 가지고 있어.

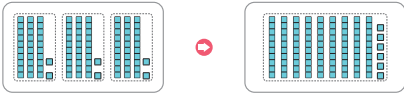
나는 구슬을 20개씩 3묶음 가지고 있어.



아리

(몇십몇)×(몇)을 구해 볼까요(1)

1 32×3의 계산 결과를 수 모형으로 나타낸 그림입니다. □안에 알맞은 수를 써넣으세요.



- 1 일 모형의 수를 곱셈식으로 나타내면 $2 \times \boxed{3} = \boxed{6}$ (개) 입니다.
- 2 십 모형의 수를 곱셈식으로 나타내면 $3 \times \boxed{3} = \boxed{9}$ (개) 이고, 십 모형 9개는 $\boxed{90}$ 을(를) 나타냅니다.
- 3 $32 \times 3 = \boxed{96}$ 입니다.

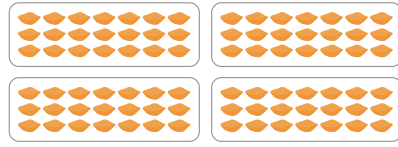
2-3 보기와 같이 계산해 보세요.

2) $\begin{array}{r} \text{보기} \\ 24 \\ \times 3 \\ \hline 8 \dots 4 \times 2 \\ 40 \dots 20 \times 2 \\ \hline 48 \end{array}$ $\begin{array}{r} 23 \\ \times 3 \\ \hline 9 \dots 3 \times 3 \\ 60 \dots 20 \times 3 \\ \hline 69 \end{array}$

3) $\begin{array}{r} \text{보기} \\ 24 \\ \times 2 \\ \hline 8 \text{ ①} \\ 48 \text{ ②} \end{array}$ ① $\begin{array}{r} 12 \\ \times 4 \\ \hline 48 \end{array}$ ② $\begin{array}{r} 43 \\ \times 2 \\ \hline 86 \end{array}$



4 떡이 한 상자에 21개씩 4상자 있습니다. 떡은 모두 몇 개인지 식을 쓰고, 답을 구하세요.



식 21×4 답 84 개

도전 5 계산 결과가 큰 순서대로 기호를 쓰세요.

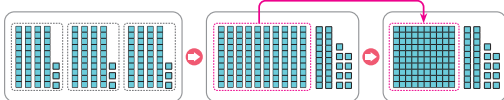


가 $\begin{array}{r} 11 \\ \times 4 \\ \hline \end{array}$ 나 $\begin{array}{r} 23 \\ \times 2 \\ \hline \end{array}$ 다 $\begin{array}{r} 13 \\ \times 3 \\ \hline \end{array}$

나. 가. 다

(몇십몇)×(몇)을 구해 볼까요(2)

1 43×3의 계산 과정을 수 모형으로 나타낸 그림입니다. □안에 알맞은 수를 써넣으세요.



- 1 일 모형의 수를 곱셈식으로 나타내면 $3 \times \boxed{3} = \boxed{9}$ (개) 입니다.
- 2 십 모형의 수를 곱셈식으로 나타내면 $4 \times \boxed{3} = \boxed{12}$ (개) 이고, 십 모형 12개는 $\boxed{120}$ 을(를) 나타냅니다.
- 3 $43 \times 3 = \boxed{129}$ 입니다.

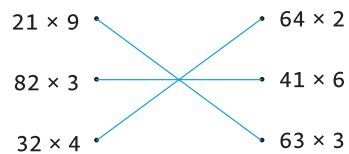
2-3 보기와 같이 계산해 보세요.

2) $\begin{array}{r} \text{보기} \\ 41 \\ \times 6 \\ \hline 6 \dots 1 \times 6 \\ 240 \dots 40 \times 6 \\ \hline 246 \end{array}$ $\begin{array}{r} 72 \\ \times 4 \\ \hline 8 \dots 2 \times 4 \\ 280 \dots 70 \times 4 \\ \hline 288 \end{array}$

3) $\begin{array}{r} \text{보기} \\ 41 \\ \times 6 \\ \hline 6 \text{ ①} \\ 246 \text{ ②} \end{array}$ ① $\begin{array}{r} 53 \\ \times 3 \\ \hline 159 \end{array}$ ② $\begin{array}{r} 81 \\ \times 6 \\ \hline 486 \end{array}$



4 계산 결과가 같은 것끼리 이어 보세요.



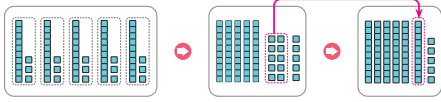
도전 5 목걸이 1개를 만드는 데 구슬 31개가 필요합니다. 아리는 목걸이 5개, 수리는 목걸이 4개를 만들 때 필요한 구슬은 모두 몇 개인지 구해 보세요.



답 319 개

(몇십몇)×(몇)을 구해 볼까요(3)

1 13×5의 계산 과정을 수 모형으로 나타낸 그림입니다. □안에 알맞은 수를 써넣으세요.



- 1 일 모형의 수를 곱셈식으로 나타내면 $3 \times \square = \square$ (개) 입니다.
- 2 십 모형의 수를 곱셈식으로 나타내면 $1 \times \square = \square$ (개) 이고, 십 모형 5개는 \square 을(를) 나타냅니다.
- 3 $13 \times 5 = \square$ 입니다.

2-3 보기 와 같이 계산해 보세요.

2)
$$\begin{array}{r} \text{보기} \\ 38 \\ \times 2 \\ \hline 76 \end{array}$$

$$\begin{array}{r} 12 \\ \times 8 \\ \hline 96 \end{array}$$
 $\dots 2 \times 8$

$$\begin{array}{r} 16 \dots 8 \times 2 \\ 60 \dots 30 \times 2 \\ \hline 76 \end{array}$$
 $\dots 10 \times 8$

3)
$$\begin{array}{r} \text{보기} \\ 38 \\ \times 2 \\ \hline 76 \end{array}$$

$$\begin{array}{r} 138 \\ \times 2 \\ \hline 276 \end{array}$$
 ①
$$\begin{array}{r} 45 \\ \times 2 \\ \hline 90 \end{array}$$
 ②
$$\begin{array}{r} 26 \\ \times 3 \\ \hline 78 \end{array}$$



4 계산 결과가 70보다 큰 것에 ○표 하세요.

15×6	25×2	19×2
14×4	37×2	28×3
24×3	12×5	27×2

도전 5 상자에 초콜릿이 16개씩 3줄 들어 있습니다. 초콜릿을 한 봉지에 8개씩 담으려고 할 때, 봉지는 몇 개 필요한지 식을 쓰고, 답을 구하세요.

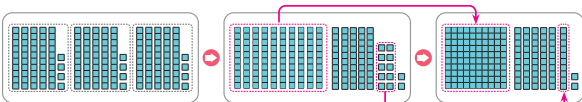


식 $16 \times 3 = 48, 48 \div 8 = 6(\text{개})$

답 6개

(몇십몇)×(몇)을 구해 볼까요(4)

1 54×3의 계산 과정을 수 모형으로 나타낸 그림입니다. □안에 알맞은 수를 써넣으세요.



- 1 일 모형의 수를 곱셈식으로 나타내면 $4 \times \square = \square$ (개) 입니다.
- 2 십 모형의 수를 곱셈식으로 나타내면 $5 \times \square = \square$ (개) 이고, 십 모형 15개는 \square 을(를) 나타냅니다.
- 3 $54 \times 3 = \square$ 입니다.

2-3 보기 와 같이 계산해 보세요.

2)
$$\begin{array}{r} \text{보기} \\ 75 \\ \times 5 \\ \hline 375 \end{array}$$

$$\begin{array}{r} 24 \\ \times 8 \\ \hline 192 \end{array}$$
 $\dots 4 \times 8$

$$\begin{array}{r} 25 \dots 5 \times 5 \\ 350 \dots 70 \times 5 \\ \hline 375 \end{array}$$
 $\dots 20 \times 8$

3)
$$\begin{array}{r} \text{보기} \\ 75 \\ \times 3 \\ \hline 225 \end{array}$$

$$\begin{array}{r} 275 \\ \times 5 \\ \hline 1375 \end{array}$$
 ①
$$\begin{array}{r} 27 \\ \times 6 \\ \hline 162 \end{array}$$
 ②
$$\begin{array}{r} 59 \\ \times 4 \\ \hline 236 \end{array}$$



4 수리와 아리가 줄넘기를 한 횟수가 각각 몇 회인지 식을 쓰고, 답을 구하세요.

수리: 매일 87회씩 5일 동안 줄넘기를 했어.

아리: 매일 64회씩 일주일 동안 줄넘기를 했어.



식 87×5

식 64×7

답 435 회

답 448 회

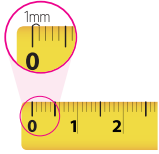
도전 5 □안에 알맞은 수를 써넣으세요.

1
$$\begin{array}{r} 42 \\ \times 5 \\ \hline 210 \end{array}$$

2
$$\begin{array}{r} 69 \\ \times 3 \\ \hline 207 \end{array}$$

1cm보다 작은 단위는 무엇일까요

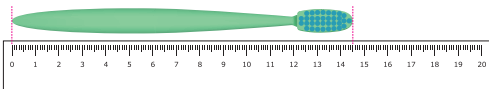
1 그림을 보고 □안에 알맞은 수와 낱말을 써넣으세요.



1cm를 10칸으로 똑같이 나누었을 때 작은 눈금 한 칸의 길이를 **1** mm라 쓰고 **1밀리미터** (이)라고 읽습니다.

$1\text{cm} = 10\text{mm}$

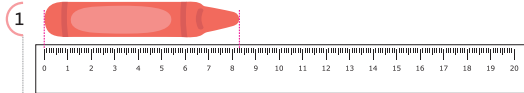
2 칫솔의 길이는 14cm보다 5mm 더 길입니다. 칫솔의 길이를 나타내어 보세요.



칫솔의 길이는 **14** cm **5** mm 라고 쓰고 **14센티미터 5밀리미터** (이)라고 읽습니다.



3 □안에 알맞은 수를 써넣으세요.

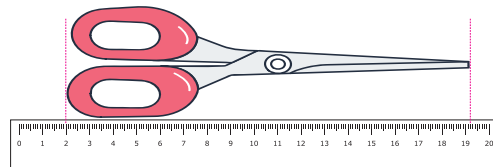


8 cm **3** mm



136 mm

도전 4 물건의 길이를 써 보세요.



17 cm **2** mm = **172** mm

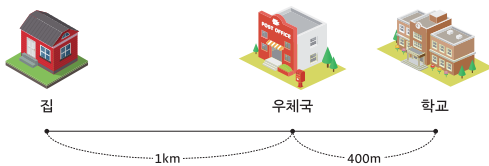
1m보다 큰 단위는 무엇일까요

1 □안에 알맞은 수와 낱말을 써넣으세요.

1000m는 **1** km이고, **1킬로미터** (이)라고 읽습니다.

$1000\text{m} = 1\text{km}$

2 집에서 우체국을 지나 학교까지의 거리는 1km보다 400m 더 길입니다. 집에서 우체국을 지나 학교까지의 거리를 나타내어 보세요.



쓰기 **1km 400m**

읽기 **1킬로미터 400미터**



3 □안에 알맞은 수를 써넣으세요.

1 $2\text{km} = \text{2000} \text{ m}$

2 $5930\text{m} = \text{5} \text{ km } \text{930} \text{ m}$

3 $7190\text{m} = \text{7} \text{ km } \text{190} \text{ m}$

4 □안에 알맞은 수를 써넣으세요.

우리나라 산 높이

산	높이	
	몇m	몇 km 몇m
금강산	1638 m	1km 638m
백두산	2744 m	2 km 744 m
설악산	1708 m	1km 708m
지리산	1915 m	1km 915m
한라산	1950 m	1km 950m

도전 5 ○안에 >, =, <를 알맞게 써넣으세요.



$2450\text{m} < 2\text{km } 600\text{m}$

$6385\text{m} = 6\text{km } 385\text{m}$

길이와 거리를 어렵하고 재어볼까요

1 주어진 젤리과자의 길이를 어렵하고, 자로 재어 보세요.



어렵한 길이 약 6cm

캔 길이 6cm 2mm

2 집에서 약 1km 떨어진 곳에 있는 장소를 찾아 ○ 하세요.



3 보기 에서 알맞은 단위를 골라 문장을 완성해 보세요.

보기

mm cm m km



1 사슴벌레의 길이는 약 27 mm 입니다.



3 63빌딩의 높이는 약 250 m 입니다.



2 친구의 손 길이는 약 14 cm 입니다.



4 서울에서 부산까지의 거리는 약 325 km 입니다.

도전 4

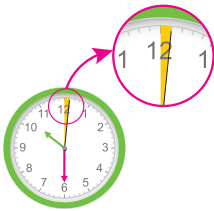
길이가 1km보다 짧은 것을 모두 찾아 ○ 표 하세요.



- 교실의 높이 ()
- 인천대교의 길이 ()
- 버스의 길이 ()
- 축구 골대 사이의 거리 ()

1분보다 작은 단위는 무엇일까요

1 □ 안에 알맞은 수를 써넣으세요.



초바늘이 작은 눈금 한 칸을 가는 동안 걸리는 시간은 초라고 합니다. 초바늘이 시계를 한 바퀴 도는데 걸리는 시간은 초입니다. 초는 1분입니다.

2 시각을 읽어 보세요.



시 분 초



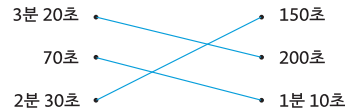
시 분 초



3 □ 안에 알맞은 수를 써넣으세요.

- 1 1분 10초 = 초
- 2 240초 = 분
- 3 5분 30초 = 초

4 계산 결과가 같은 것끼리 이어 보세요.



도전 5

보기 에서 알맞은 낱말을 골라 □ 안에 써넣으세요.



보기

초 분 시간

4교시가 끝나고 점심시간이 되었다. 아침밥을 먹은 지 4 시간 이(가) 지나서 배가 고팠다. 30 초 동안 손을 씻고 급식실로 갔다. 내가 좋아하는 돈가스가 나와서 기분이 좋았다. 점심을 먹고 친구들과 운동장에서 20 분 동안 신나게 놀았다.

시간은 어떻게 더하고 뺄까요(1)

- 1 수리는 10시 20분 5초부터 30분 동안 숙제를 했습니다. 숙제를 마친 시각을 구해 보세요.

시작한 시각 끝난 시각

30분후

10 시 50 분 5 초

- 2 수리는 3시 5분 10초에 축구를 시작하여 3시 55분 40초에 마칩니다. 축구를 하는 데 걸린 시간을 구해 보세요.

시작한 시각 끝난 시각

3:05:10 3:55:40

50 분 30 초



- 3 □안에 알맞은 수를 써넣으세요.

1 6분 11초 + 3분 40초 = 9 분 51 초

2 10분 52초 - 7분 12초 = 3 분 40 초

3
$$\begin{array}{r} 8\text{시 } 20\text{분 } 30\text{초} \\ + \quad \quad 5\text{분 } 10\text{초} \\ \hline 8\text{시 } 25\text{분 } 40\text{초} \end{array}$$

4
$$\begin{array}{r} 12\text{시 } 45\text{분 } 55\text{초} \\ - \quad \quad 30\text{분 } 20\text{초} \\ \hline 12\text{시 } 15\text{분 } 35\text{초} \end{array}$$

- 도전 4 수리는 가족과 등산을 했습니다. 9시 30분에 출발하여 11시 47분 43초에 정상에 도착했다면 정상까지 등산하는데 걸린 시간을 구해 보세요.



2 시간 17 분 43 초

시간은 어떻게 더하고 뺄까요(2)

- 1 아리는 9시 30분부터 50분 동안 쿠키를 만들었습니다. 쿠키 만들기 끝난 시각을 구해 보세요.

시작한 시각 끝난 시각

50분후

9시 30분

+ 50분

10 시 20 분

- 2 수학체험전에서 어느 체험이 얼마나 더 오래 하는지 구해 보세요.

수학체험전 안내

체험명	활동시간
보드게임	50분
블록쌓기	1시간 10분

블록쌓기 이(가)

보드게임 보다 20 분 더 오래 합니다.



- 3 □안에 알맞은 수를 써넣으세요.

1 7시 40분 + 1시간 50분 = 9 시 30 분

2 11시 20분 - 40분 = 10 시 40 분

3
$$\begin{array}{r} 2\text{시 } 40\text{분 } 5\text{초} \\ + \quad 1\text{시간 } 30\text{분 } 10\text{초} \\ \hline 4\text{시 } 10\text{분 } 15\text{초} \end{array}$$

4
$$\begin{array}{r} 6\text{시 } 10\text{분} \\ - \quad 4\text{시 } 30\text{분} \\ \hline 1\text{시간 } 40\text{분} \end{array}$$

- 도전 4 아리는 오전 9시 30분부터 목장체험을 시작합니다. 4가지 체험을 모두 한다면 체험이 끝나는 시각을 구해 보세요.



목장체험학습

우유 짜기, 건조주기, 우유 먹이기	40분
아이스크림 만들기	30분
치즈 만들기	30분
새 모이주기	10분

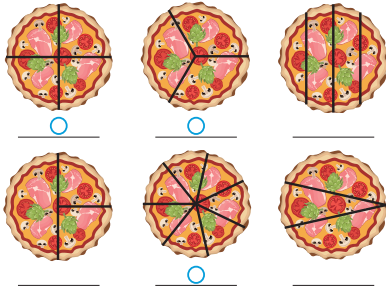


오전 11 시 20 분

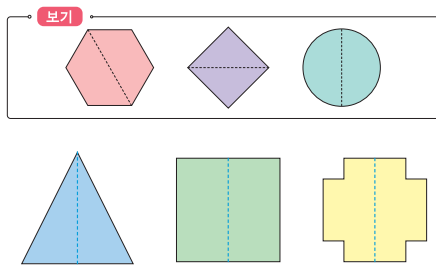


똑같이 나누어 볼까요

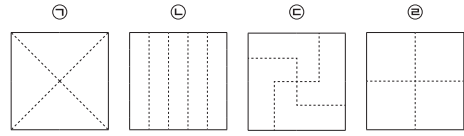
1 피자를 나누어 먹으려고 합니다. 똑같이 나누어진 것에 ○표 하세요.



2 다음 도형을 보기와 같이 똑같이 둘로 나누어 보세요.

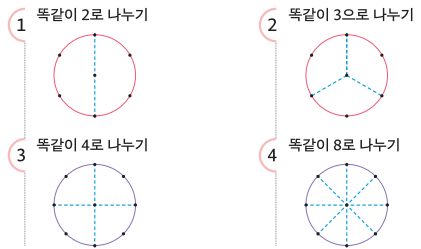


3 그림을 보고 똑같이 넷으로 나누어진 것을 모두 고르세요.



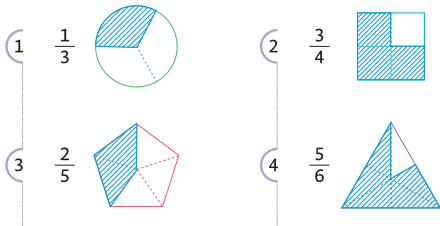
㉠, ㉢, ㉣

도전 4 다음 도형을 주어진 수만큼 똑같이 나누어 보세요.

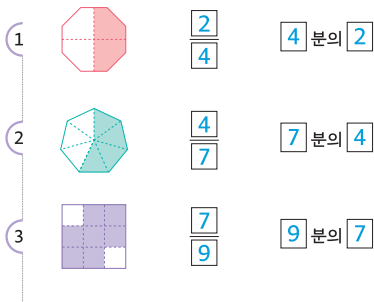


분수를 알아볼까요(1)

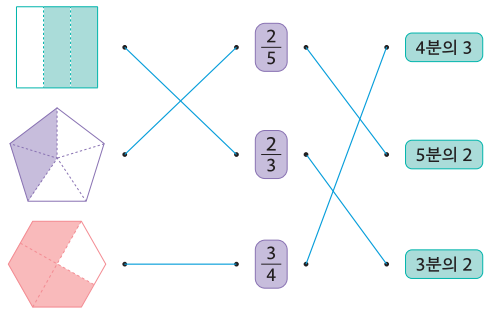
1 주어진 분수만큼 색칠해 보세요.



2 색칠한 부분을 분수로 쓰고 읽어 보세요.



3 관계있는 것끼리 이어보세요.





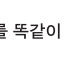
도전 4 색칠한 부분과 같은 분수만큼 주어진 도형을 똑같이 나누고 색칠하세요.



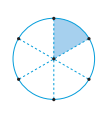
분수를 알아볼까요(2)

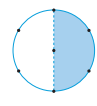
1 □안에 알맞은 수를 써넣으세요.

1  부분은  은 전체  를 똑같이 4 (으)로 나눈 것 중의 1 이므로 $\frac{1}{4}$ 입니다.

2  부분은  은 전체  를 똑같이 6으로 나눈 것 중의 1 이므로 $\frac{1}{6}$ 입니다.

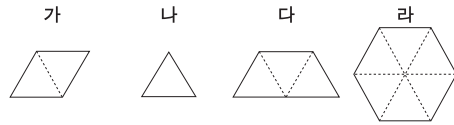
2 그림을 보고 색칠한 부분과 색칠하지 않은 부분을 분수로 나타내어 보세요.

1  색칠한 부분 $\frac{1}{6}$
 색칠하지 않은 부분 $\frac{5}{6}$

2  색칠한 부분 $\frac{1}{2}$
 색칠하지 않은 부분 $\frac{1}{2}$

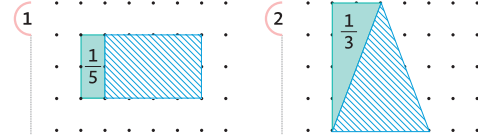


3 여러 가지 모양 조각이 있습니다. 모양 조각의 크기를 분수로 나타내어 보세요.



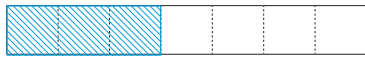
- 1 조각 다를 전체로 볼 때, 조각 나의 크기는 $\frac{1}{3}$ 이(가) 됩니다.
- 2 조각 다를 전체로 볼 때, 조각 가의 크기는 $\frac{2}{3}$ 이(가) 됩니다.
- 3 조각 라를 전체로 볼 때, 조각 가의 크기는 $\frac{1}{3}$ 이(가) 됩니다.
- 4 조각 라를 전체로 볼 때, 조각 다의 크기는 $\frac{1}{2}$ 이(가) 됩니다.


도전 4 부분을 보고 전체의 모양이 사각형이 되도록 그려 보세요.



분모가 같은 분수의 크기를 비교해 볼까요

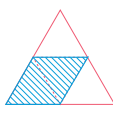
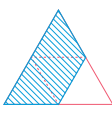
1 주어진 분수만큼 색칠하고 어느 분수가 더 큰지 알아보세요.

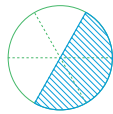
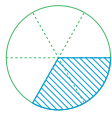
• $\frac{3}{7}$ 

• $\frac{5}{7}$ 

• $\frac{3}{7}$ 은 $\frac{1}{7}$ 이 3 개, $\frac{5}{7}$ 는 $\frac{1}{7}$ 이 5 개이므로,
 $\frac{3}{7}$ 은 $\frac{5}{7}$ 보다 작습니다. (큽니다).


2 주어진 분수만큼 색칠하고, ○안에 >, =, <를 알맞게 써넣으세요.

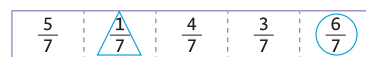
1  $\frac{2}{4}$ < $\frac{3}{4}$ 

2  $\frac{3}{6}$ > $\frac{2}{6}$ 



3 가장 큰 분수에 ○표, 가장 작은 분수에 △표 하세요.

1  $\frac{5}{6}$ $\frac{3}{6}$ $\frac{2}{6}$ $\frac{4}{6}$

2  $\frac{5}{7}$ $\frac{1}{7}$ $\frac{4}{7}$ $\frac{3}{7}$ $\frac{6}{7}$



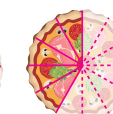
4 보기 에서 알맞은 낱말을 골라 □안에 써넣으세요.

보기

분모 분자 큰 작은

• 분모가 같은 분수는 분자 가 클수록 더 큰 분수입니다.

도전 5 세 사람이 각자 먹고 남은 피자의 양을 분수로 나타내고, 많이 먹은 사람부터 차례대로 이름을 써 보세요.

 $\frac{6}{12}$  $\frac{8}{12}$  $\frac{5}{12}$ 동동, 아래, 수리

단위분수의 크기를 비교해 볼까요

1 단위분수에 ○표 하세요.

$\frac{1}{2}$	$\frac{13}{10}$	$\frac{1}{4}$
$\frac{11}{10}$	$\frac{1}{5}$	$\frac{1}{8}$
$\frac{9}{11}$	$\frac{7}{6}$	$\frac{2}{9}$

2 주어진 분수만큼 색칠하고 알맞은 말에 ○표 하세요.



• $\frac{1}{5}$ 은 $\frac{1}{9}$ 보다 (큼니다, 작습니다).



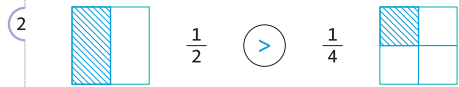
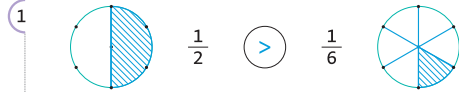
3 보기 에서 알맞은 낱말을 골라 □안에 써넣으세요.

보기

분모 분자 큰 작은

• 단위 분수는 **분모** 가 작을수록 더 **큰** 분수입니다.

4 주어진 분수만큼 똑같이 나누어 색칠하고 ○안에 >, =, <를 알맞게 써넣으세요.



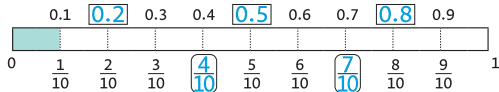
도전 5 다음 조건에 알맞은 분수를 모두 써 보세요.

- $\frac{1}{5}$ 보다 작은 단위분수입니다.
- 분모는 9보다 작습니다.

$\frac{1}{6}, \frac{1}{7}, \frac{1}{8}$

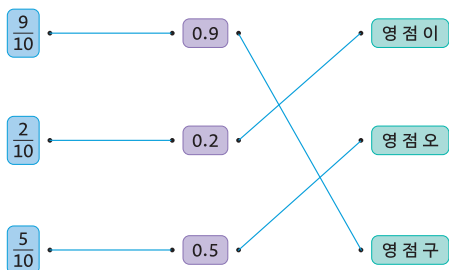
소수를 알아볼까요(1)

1 그림을 보고 빈 칸에 알맞은 수를 써 보세요.



쓰기	0.1	0.2	0.3	0.4	0.5	0.6	0.7	0.8	0.9
읽기	영점일	영점이	영점삼	영점사	영점오	영점육	영점칠	영점팔	영점구

2 같은 것끼리 이어보세요.



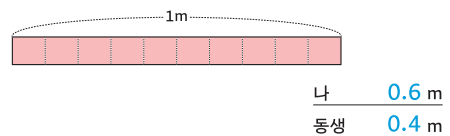
3 수 막대를 보고 □안에 알맞은 수를 써넣으세요.



4 □안에 알맞은 수나 말을 써넣으세요.

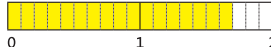
- 0.6은 0.1이 **6** 개입니다.
- 0.1이 8개이면 **0.8** 입니다.
- 0.9를 분수로 나타내면 $\frac{9}{10}$ 입니다.

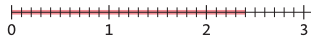
도전 5 리본 1m를 똑같이 10조각으로 나누어 그 중 내가 6조각, 동생이 4조각을 사용하였습니다. 나와 동생이 사용한 리본의 길이를 각각 소수로 나타내세요.



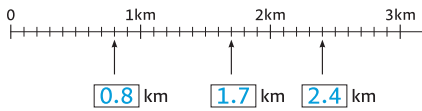
소수를 알아볼까요(2)

1 그림을 보고 □안에 알맞은 소수 또는 말을 써넣으세요.


1 
 • 색칠한 부분을 소수로 나타내면 **1.7** (이)라 쓰고 **일점칠** (이)라고 읽습니다.


2 
 • 부분은 2와 **0.4** 만큼이므로 소수로 나타내면 **2.4** (이)라 쓰고 **이점사** (이)라고 읽습니다.

2 □안에 알맞은 소수를 써넣으세요.



3 수 막대를 보고 □안에 알맞은 수를 써넣으세요.

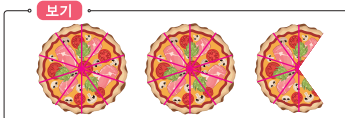

 • 색칠된 부분은 0.1 ()이 **26** 개이므로 **2.6** 입니다.


 • 색칠된 부분은 0.1 ()이 **18** 개이므로 **1.8** 입니다.

4 □안에 알맞은 수나 말을 써넣으세요.

- 1 1.6은 0.1이 **16** 개입니다.
- 2 4.3은 **0.1** 이 43개입니다.
- 3 0.1이 15개이면 **1.5** 이고 **일점오** 라고 읽습니다.
- 4 3.2는 1이 **3** 개이고, 0.1이 **2** 개이므로 **삼점이** 라고 읽습니다.



도전 5 보기 를 보고 피자가 모두 몇 판인지 소수로 나타내어 보세요.





2.7 판

소수의 크기를 비교해 볼까요

1 소수의 크기만큼 색칠하고 ○안에 >, =, <를 알맞게 써넣으세요.

1 
 0.9  0.6
 0.9 > 0.6



2 
 1.8  2.6
 1.8 < 2.6

2 두 소수의 크기를 비교하여 ○안에 >, =, <를 알맞게 써넣으세요.

0.4 > 0.2 0.7 < 1.2 2.9 < 5.9



3 소수의 크기만큼 색칠하고 어느 소수가 더 큰지 알아보세요.

1  2.5
 2  3.1

3 2.5은 1이 **2** 개이고 0.1이 **5** 개입니다.
 3.1는 1이 **3** 개이고 0.1이 **1** 개입니다.

2.5 < 3.1

4 자연수 부분이 다를 때에는 자연수가 (클수록, 작을수록) 더 큰 수입니다.

4 2.1 보다 큰 수를 모두 찾아 ○표 하세요.

0.2 **5.1** 1.4 **8.9** 0.9 **4.1** **2.2**

도전 5 소수의 크기를 비교하여 큰 수부터 차례대로 기호를 쓰세요.

- 보기
- 가: 삼점구
 - 나: $\frac{1}{10}$ 이 63개인 수
 - 다: 5.3
 - 라: 0.1이 48개인 수

나, 다, 라, 가

3학년 1학기 똑똑! 수학탐험대 함께 학습지

주 관 | 교육부 · 충청남도교육청

집 필 위 원 | 김주창(미곡초등학교 교사)
심재방(나주초등학교 교사)
오미옥(강경산양초등학교 교사)
이미진(전주전일초등학교 교사)
임연주(대구교육대학교대구부설초등학교 교사)
조수윤(매곡초등학교 교사)
하수현(대전성남초등학교 교사)

검 토 위 원 | 김남준(서울용원초등학교 수석교사)
양경윤(전안초등학교 수석교사)
최혜경(남대구초등학교 수석교사)
허갑진(태안초등학교 수석교사)

편집·디자인 | 참디자인(053-716-6005, 6006)
(인쇄문의)

발 행 일 | 2022년 10월



뚝뚝!
수학탐험대
함께 학습지

